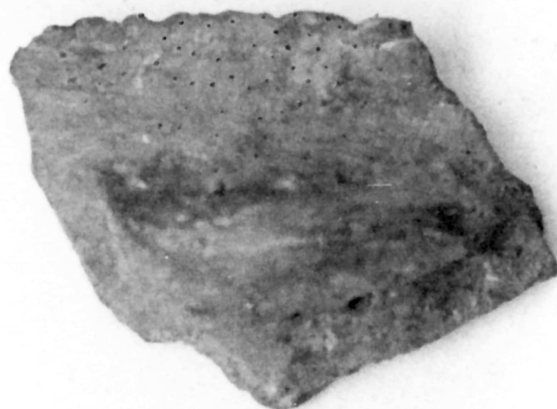


SCHEDA



CD - CODICI

TSK - Tipo di scheda RA

LIR - Livello di ricerca I

NCT - CODICE UNIVOCO

NCTR - Codice regione 07

NCTN - Numero catalogo generale 00001583

ESC - Ente schedatore S19

ECP - Ente competente S19

LC - LOCALIZZAZIONE

PVC - LOCALIZZAZIONE GEOGRAFICO-AMMINISTRATIVA

PVCS - Stato ITALIA

PVCP - Provincia GE

PVCC - Comune Genova

LDC - COLLOCAZIONE SPECIFICA

LDCT - Tipologia villa

LDCQ - Qualificazione comunale

LDCN - Denominazione Villa Durazzo Pallavicini

UB - UBICAZIONE

INV - INVENTARIO DI MUSEO O SOPRINTENDENZA

INVN - Numero 368

LA - ALTRE LOCALIZZAZIONI

TCL - Tipo di Localizzazione luogo di reperimento

PRV - LOCALIZZAZIONE GEOGRAFICO-AMMINISTRATIVA

PRVS - Stato Italia

PRVP - Provincia	SV
PRVC - Comune	Finale Ligure
PRL - Altra localita'	Grotta dell'Acqua o della Fontana
RP - REPERIMENTO	
LGI - COORDINATE I.G.M. O ALTRO	
LGII - Istituto	IGM
LGIT - Denominazione tavoletta	Calice Ligure
LGIN - Numero foglio	92
LGIQ - Sigla quadrante	I SO
DSC - DATI DI SCAVO	
DSCA - Autori dello scavo	Rossi
DSCB - Bibliografia	Issel A., Collezioni del Sig. G.B. Rossi, BPI, 1893.
OG - OGGETTO	
OGT - OGGETTO	
OGTD - Definizione	tazza
DT - CRONOLOGIA	
DTZ - CRONOLOGIA GENERICA	
DTZG - Secolo	Età del Bronzo
DTM - Motivazione cronologia	analisi dei materiali
MT - DATI TECNICI	
MTC - Materia e tecnica	argilla/ a mano, lisciatura, a spatola
MIS - MISURE	
MISU - Unita'	cm
MISA - Altezza	6
MISL - Larghezza	9
MISD - Diametro	22
CO - CONSERVAZIONE	
STC - STATO DI CONSERVAZIONE	
STCC - Stato di conservazione	frammentario
STCS - Indicazioni specifiche	deperibile
DA - DATI ANALITICI	
DES - DESCRIZIONE	
DESO - Indicazioni sull'oggetto	Frammento di tazza con orlo appiattito e decorato con tacche; la spalla destra presenta un'ansa a lingua bifora verticalmente. Impasto grezzo, liscio a spatola, rosato. Diametro ricavato dal frammento.
TU - CONDIZIONE GIURIDICA E VINCOLI	
CDG - CONDIZIONE GIURIDICA	
CDGG - Indicazione generica	proprietà Ente pubblico territoriale
DO - FONTI E DOCUMENTI DI RIFERIMENTO	
FTA - FOTOGRAFIE	

FTAX - Genere	documentazione allegata
FTAP - Tipo	fotografia b/n
FTAN - Codice identificativo	L4655
BIB - BIBLIOGRAFIA	
BIBX - Genere	bibliografia specifica
BIBA - Autore	Issel A.
BIBD - Anno di edizione	1893
BIBN - V., pp., nn.	p. 82
BIBH - Sigla per citazione	640
CM - COMPILAZIONE	
CMP - COMPILAZIONE	
CMPD - Data	1973
CMPN - Nome compilatore	Odetti G.
FUR - Funzionario responsabile	Bertocchi Tiné F.
RVM - TRASCRIZIONE PER MEMORIZZAZIONE	
RVMD - Data registrazione	2004
RVMN - Nome revisore	Colombo M.
AGG - AGGIORNAMENTO	
AGGD - Data	2015
AGGN - Nome revisore	Eliseo Laura