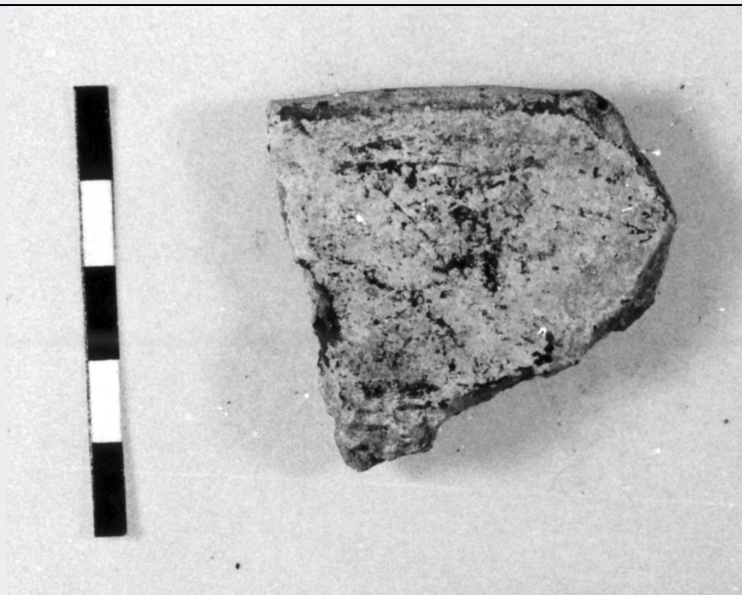


SCHEDA



CD - CODICI

TSK - Tipo di scheda	RA
LIR - Livello di ricerca	I
NCT - CODICE UNIVOCO	
NCTR - Codice regione	07
NCTN - Numero catalogo generale	00004067
ESC - Ente schedatore	S19
ECP - Ente competente	S19

LC - LOCALIZZAZIONE

PVC - LOCALIZZAZIONE GEOGRAFICO-AMMINISTRATIVA

PVCS - Stato	ITALIA
PVCP - Provincia	GE
PVCC - Comune	Genova

LDC - COLLOCAZIONE SPECIFICA

LDCT - Tipologia	palazzo
LDCQ - Qualificazione	statale
LDCN - Denominazione	Palazzo Reale
LDCU - Denominazione spazio viabilistico	via Balbi 10

LA - ALTRE LOCALIZZAZIONI

TCL - Tipo di Localizzazione	luogo di reperimento
------------------------------	----------------------

PRV - LOCALIZZAZIONE GEOGRAFICO-AMMINISTRATIVA

PRVS - Stato	Italia
PRVP - Provincia	SV
PRVC - Comune	Finale Ligure
PRL - Altra localita'	Arene Candide

PRC - COLLOCAZIONE SPECIFICA

PRCD - Denominazione	Caverna delle Arene Candide
RP - REPERIMENTO	
LGI - COORDINATE I.G.M. O ALTRO	
LGII - Istituto	IGM
LGIT - Denominazione tavoletta	Loano
LGIN - Numero foglio	92
LGIQ - Sigla quadrante	II NO
SPR - Specifiche di reperimento	scavo archeologico
DSC - DATI DI SCAVO	
DSCA - Autori dello scavo	Cardini
DSCD - Data di scavo	1969
DSCI - Inventario di scavo	AC69R47
DSCB - Bibliografia	Lamberti A., Ripresa degli scavi nella grotta delle Arene Candide, Rivista Ingauna Intemelia, aXXVI, n. 1/4, 1976, Bordighera.
OG - OGGETTO	
OGT - OGGETTO	
OGTD - Definizione	vaso
DT - CRONOLOGIA	
DTZ - CRONOLOGIA GENERICA	
DTZG - Secolo	Neolitico superiore
DTM - Motivazione cronologia	analisi dei materiali
MT - DATI TECNICI	
MTC - Materia e tecnica	argilla/ a mano, levigatura, lisciatura
MIS - MISURE	
MISU - Unita'	cm
MISA - Altezza	4
MISL - Larghezza	4
CO - CONSERVAZIONE	
STC - STATO DI CONSERVAZIONE	
STCC - Stato di conservazione	frammentario
STCS - Indicazioni specifiche	Il frammento è coperto da una patina di incrostazione calcarea sottile.
DA - DATI ANALITICI	
DES - DESCRIZIONE	
DESO - Indicazioni sull'oggetto	Frammento di vaso globulare, di cui non è possibile ricostruire la forma. Il frammento conserva una parte dell'orlo liscio e piatto, espanso all'esterno. Leggera gola sotto l'orlo. Impasto non depurato, superficie levigata, colore bruno.
TU - CONDIZIONE GIURIDICA E VINCOLI	
CDG - CONDIZIONE GIURIDICA	
CDGG - Indicazione generica	proprietà Stato

CDGS - Indicazione specifica	Ministero per i Beni e le Attività Culturali
DO - FONTI E DOCUMENTI DI RIFERIMENTO	
FTA - FOTOGRAFIE	
FTAX - Genere	documentazione allegata
FTAP - Tipo	fotografia b/n
FTAN - Codice identificativo	L5503
BIB - BIBLIOGRAFIA	
BIBA - Autore	Lamberti A.
BIBD - Anno di edizione	1971
BIBH - Sigla per citazione	637
CM - COMPILAZIONE	
CMP - COMPILAZIONE	
CMPD - Data	1974
CMPN - Nome compilatore	Lamberti A.
FUR - Funzionario responsabile	Bertocchi Tinè F.
RVM - TRASCRIZIONE PER MEMORIZZAZIONE	
RVMD - Data registrazione	2004
RVMN - Nome revisore	Adorno E.
AGG - AGGIORNAMENTO	
AGGD - Data	2015
AGGN - Nome revisore	Eliseo Laura