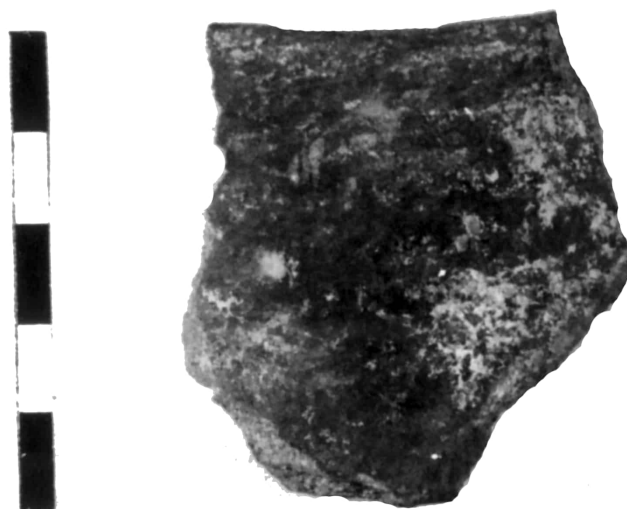


SCHEDA



CD - CODICI

TSK - Tipo di scheda RA

LIR - Livello di ricerca I

NCT - CODICE UNIVOCO

NCTR - Codice regione 07

NCTN - Numero catalogo generale 00004070

ESC - Ente schedatore S19

ECP - Ente competente S19

LC - LOCALIZZAZIONE

PVC - LOCALIZZAZIONE GEOGRAFICO-AMMINISTRATIVA

PVCS - Stato ITALIA

PVCP - Provincia GE

PVCC - Comune Genova

LDC - COLLOCAZIONE SPECIFICA

LDCT - Tipologia palazzo

LDCQ - Qualificazione statale

LDCN - Denominazione Palazzo Reale

LDCU - Denominazione spazio viabilistico via Balbi 10

LA - ALTRE LOCALIZZAZIONI

TCL - Tipo di Localizzazione luogo di reperimento

PRV - LOCALIZZAZIONE GEOGRAFICO-AMMINISTRATIVA

PRVS - Stato Italia

PRVP - Provincia SV

PRVC - Comune Finale Ligure

PRL - Altra localita' Arene Candide

PRC - COLLOCAZIONE SPECIFICA	
PRCD - Denominazione	Caverna delle Arene Candide
RP - REPERIMENTO	
LGI - COORDINATE I.G.M. O ALTRO	
LGII - Istituto	IGM
LGIT - Denominazione tavoletta	Loano
LGIN - Numero foglio	92
LGIQ - Sigla quadrante	II NO
SPR - Specifiche di reperimento	scavo archeologico
DSC - DATI DI SCAVO	
DSCA - Autori dello scavo	Cardini
DSCD - Data di scavo	1969
DSCI - Inventario di scavo	AC69R50
DSCB - Bibliografia	Lamberti A., Ripresa degli scavi nella grotta delle Arene Candide, Rivista Ingauna Intemelia, aXXVI, n. 1/4, 1976, Bordighera.
OG - OGGETTO	
OGT - OGGETTO	
OGTD - Definizione	vaso
DT - CRONOLOGIA	
DTZ - CRONOLOGIA GENERICA	
DTZG - Secolo	Neolitico superiore
DTM - Motivazione cronologia	analisi dei materiali
MT - DATI TECNICI	
MTC - Materia e tecnica	argilla/ a mano, levigatura, lisciatura
MIS - MISURE	
MISU - Unita'	cm
MISA - Altezza	5
MISL - Larghezza	4.5
CO - CONSERVAZIONE	
STC - STATO DI CONSERVAZIONE	
STCC - Stato di conservazione	frammentario
DA - DATI ANALITICI	
DES - DESCRIZIONE	
DESO - Indicazioni sull'oggetto	Frammento di vaso di forma cilindrica, di cui non è possibile ricostruire la forma. Conserva parte dell'orlo liscio ed arrotondato all'esterno. La superficie esterna presenta due leggere incavature sotto l'orlo, da addebitare, forse, all'imperizia dell'artigiano, non avendo le caratteristiche di motivi ornamentali. Impasto non depurato, superficie levigata, colore bruno.
TU - CONDIZIONE GIURIDICA E VINCOLI	
CDG - CONDIZIONE GIURIDICA	
CDGG - Indicazione	

generica	proprietà Stato
CDGS - Indicazione specifica	Ministero per i Beni e le Attività Culturali
DO - FONTI E DOCUMENTI DI RIFERIMENTO	
FTA - FOTOGRAFIE	
FTAX - Genere	documentazione allegata
FTAP - Tipo	fotografia b/n
FTAN - Codice identificativo	L5506
BIB - BIBLIOGRAFIA	
BIBA - Autore	Lamberti A.
BIBD - Anno di edizione	1971
BIBH - Sigla per citazione	637
CM - COMPILAZIONE	
CMP - COMPILAZIONE	
CMPD - Data	1974
CM PN - Nome compilatore	Lamberti A.
FUR - Funzionario responsabile	Bertocchi Tinè F.
RVM - TRASCRIZIONE PER MEMORIZZAZIONE	
RVMD - Data registrazione	2004
RVMN - Nome revisore	Adorno E.
AGG - AGGIORNAMENTO	
AGGD - Data	2015
AGGN - Nome revisore	Eliseo Laura