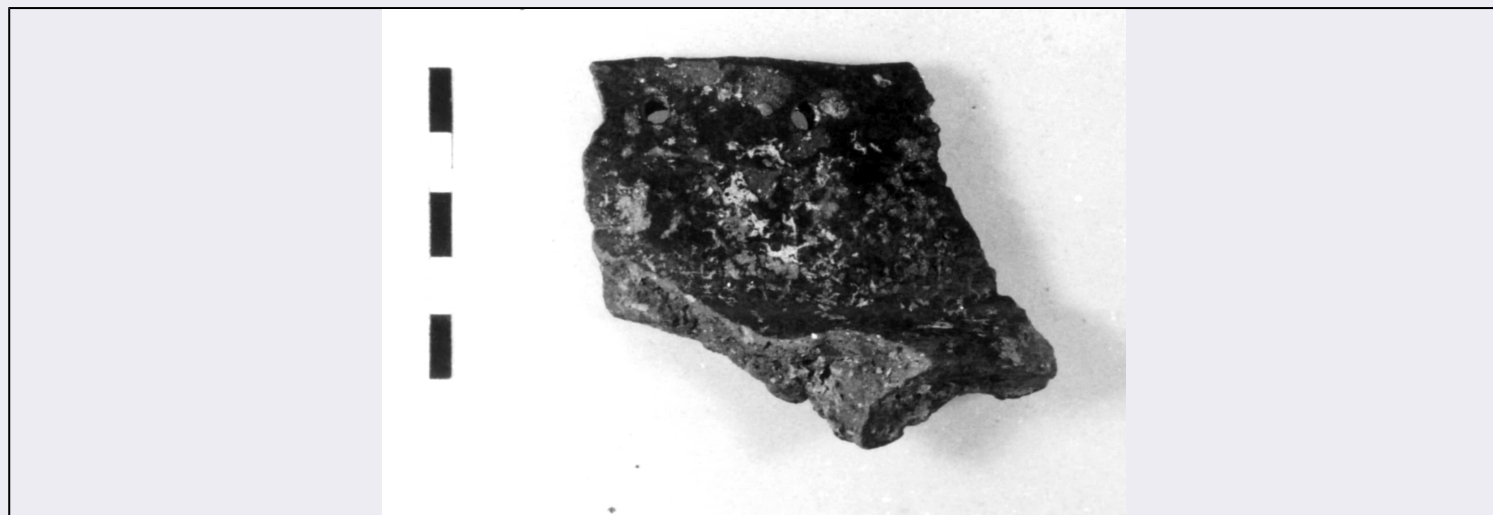


# SCHEDA



## CD - CODICI

TSK - Tipo di scheda RA

LIR - Livello di ricerca I

### NCT - CODICE UNIVOCO

NCTR - Codice regione 07

NCTN - Numero catalogo generale 00004072

ESC - Ente schedatore S19

ECP - Ente competente S19

## LC - LOCALIZZAZIONE

### PVC - LOCALIZZAZIONE GEOGRAFICO-AMMINISTRATIVA

PVCS - Stato ITALIA

PVCP - Provincia GE

PVCC - Comune Genova

### LDC - COLLOCAZIONE SPECIFICA

LDCT - Tipologia palazzo

LDCQ - Qualificazione statale

LDCN - Denominazione Palazzo Reale

LDCU - Denominazione spazio viabilistico via Balbi 10

## LA - ALTRE LOCALIZZAZIONI

TCL - Tipo di Localizzazione luogo di reperimento

### PRV - LOCALIZZAZIONE GEOGRAFICO-AMMINISTRATIVA

PRVS - Stato Italia

PRVP - Provincia SV

PRVC - Comune Finale Ligure

PRL - Altra localita' Arene Candide

### PRC - COLLOCAZIONE SPECIFICA

PRCD - Denominazione Caverna delle Arene Candide

## RP - REPERIMENTO

<b>LGI - COORDINATE I.G.M. O ALTRO</b>	
<b>LGII - Istituto</b>	IGM
<b>LGIT - Denominazione tavoletta</b>	Loano
<b>LGIN - Numero foglio</b>	92
<b>LGIQ - Sigla quadrante</b>	II NO
<b>SPR - Specifiche di reperimento</b>	scavo archeologico
<b>DSC - DATI DI SCAVO</b>	
<b>DSCA - Autori dello scavo</b>	Cardini
<b>DSCD - Data di scavo</b>	1969
<b>DSCI - Inventario di scavo</b>	AC69R58
<b>DSCB - Bibliografia</b>	Lamberti A., Ripresa degli scavi nella grotta delle Arene Candide, Rivista Ingauna Intemelia, aXXVI, n. 1/4, 1976, Bordighera.
<b>OG - OGGETTO</b>	
<b>OGT - OGGETTO</b>	
<b>OGTD - Definizione</b>	vaso
<b>DT - CRONOLOGIA</b>	
<b>DTZ - CRONOLOGIA GENERICA</b>	
<b>DTZG - Secolo</b>	Neolitico superiore
<b>DTM - Motivazione cronologia</b>	analisi dei materiali
<b>MT - DATI TECNICI</b>	
<b>MTC - Materia e tecnica</b>	argilla/ a mano, levigatura, lisciatura
<b>MIS - MISURE</b>	
<b>MISU - Unita'</b>	cm
<b>MISA - Altezza</b>	7
<b>MISL - Larghezza</b>	8
<b>CO - CONSERVAZIONE</b>	
<b>STC - STATO DI CONSERVAZIONE</b>	
<b>STCC - Stato di conservazione</b>	frammentario
<b>STCS - Indicazioni specifiche</b>	Superficie corrosa.
<b>DA - DATI ANALITICI</b>	
<b>DES - DESCRIZIONE</b>	
<b>DESO - Indicazioni sull'oggetto</b>	Frammento di parete di grosso vaso cilindrico, di cui non è possibile ricostruire la forma. Conserva parte dell'orlo liscio ed arrotondato. Sotto l'orlo, una fila di fori passanti (diam. 0.04 cm). Decorato con un cordone a rilievo a nastro, con resti di una presa sotto il nastro. Impasto non depurato, superficie levigata.
<b>TU - CONDIZIONE GIURIDICA E VINCOLI</b>	
<b>CDG - CONDIZIONE GIURIDICA</b>	
<b>CDGG - Indicazione generica</b>	proprietà Stato
<b>CDGS - Indicazione</b>	

specifica	Ministero per i Beni e le Attività Culturali
<b>DO - FONTI E DOCUMENTI DI RIFERIMENTO</b>	
<b>FTA - FOTOGRAFIE</b>	
<b>FTAX - Genere</b>	documentazione allegata
<b>FTAP - Tipo</b>	fotografia b/n
<b>FTAN - Codice identificativo</b>	L5514
<b>BIB - BIBLIOGRAFIA</b>	
<b>BIBA - Autore</b>	Lamberti A.
<b>BIBD - Anno di edizione</b>	1971
<b>BIBH - Sigla per citazione</b>	637
<b>CM - COMPILAZIONE</b>	
<b>CMP - COMPILAZIONE</b>	
<b>CMPD - Data</b>	1974
<b>CMPN - Nome compilatore</b>	Lamberti A.
<b>FUR - Funzionario responsabile</b>	Bertocchi Tinè F.
<b>RVM - TRASCRIZIONE PER MEMORIZZAZIONE</b>	
<b>RVMD - Data registrazione</b>	2004
<b>RVMN - Nome revisore</b>	Adorno E.
<b>AGG - AGGIORNAMENTO</b>	
<b>AGGD - Data</b>	2015
<b>AGGN - Nome revisore</b>	Eliseo Laura