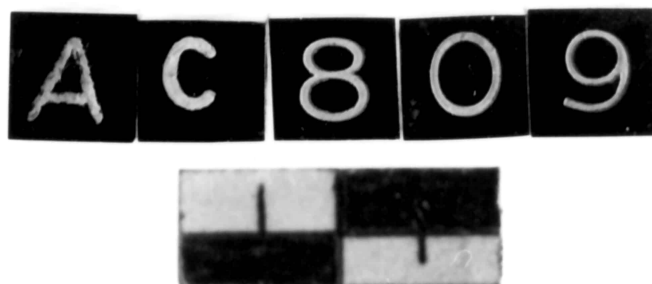


SCHEDA



CD - CODICI

TSK - Tipo di scheda	RA
LIR - Livello di ricerca	I
NCT - CODICE UNIVOCO	
NCTR - Codice regione	07
NCTN - Numero catalogo generale	00005184
ESC - Ente schedatore	S19
ECP - Ente competente	S19

LC - LOCALIZZAZIONE

PVC - LOCALIZZAZIONE GEOGRAFICO-AMMINISTRATIVA

PVCS - Stato	ITALIA
PVCP - Provincia	GE
PVCC - Comune	Genova

LDC - COLLOCAZIONE SPECIFICA

LDCT - Tipologia	palazzo
LDCQ - Qualificazione	statale

LDCN - Denominazione	Palazzo Reale
LDCU - Denominazione spazio viabilistico	via Balbi 10
UB - UBICAZIONE	
INV - INVENTARIO DI MUSEO O SOPRINTENDENZA	
INVN - Numero	25202
LA - ALTRE LOCALIZZAZIONI	
TCL - Tipo di Localizzazione	luogo di reperimento
PRV - LOCALIZZAZIONE GEOGRAFICO-AMMINISTRATIVA	
PRVS - Stato	Italia
PRVP - Provincia	SV
PRVC - Comune	Finale Ligure
PRL - Altra localita'	Arene Candide
PRC - COLLOCAZIONE SPECIFICA	
PRCD - Denominazione	Caverna delle Arene Candide
RP - REPERIMENTO	
LGI - COORDINATE I.G.M. O ALTRO	
LGII - Istituto	IGM
LGIT - Denominazione tavoletta	Loano
LGIN - Numero foglio	92
LGIQ - Sigla quadrante	II NO
SPR - Specifiche di reperimento	scavo archeologico
DSC - DATI DI SCAVO	
DSCA - Autori dello scavo	Tinè
DSCD - Data di scavo	1975
DSCI - Inventario di scavo	809 Strato G5 13C
DSCB - Bibliografia	L. Bernabò Brea, Gli scavi nella Caverna delle Arene Candide, Vol. I, II, I.I.S.L. Bordighera 1946-1956; S. Tinè, Recenti scavi nella Caverna delle Arene Candide, in Archeologia in Liguria, Genova 1976.
OG - OGGETTO	
OGT - OGGETTO	
OGTD - Definizione	vaso
CLS - Classe e produzione	Ceramica impressa
DT - CRONOLOGIA	
DTZ - CRONOLOGIA GENERICA	
DTZG - Secolo	Neolitico antico
DTM - Motivazione cronologia	analisi dei materiali
MT - DATI TECNICI	
MTC - Materia e tecnica	argilla/ a mano, a impressione, a punzone, levigatura, lucidatura
MIS - MISURE	
MISU - Unita'	mm
MISA - Altezza	33

MISL - Larghezza	17
MISS - Spessore	7
CO - CONSERVAZIONE	
STC - STATO DI CONSERVAZIONE	
STCC - Stato di conservazione	frammentario
STCS - Indicazioni specifiche	non deperibile
DA - DATI ANALITICI	
DES - DESCRIZIONE	
DESO - Indicazioni sull'oggetto	Frammento di parete di vaso di cui non è possibile ricostruire la forma. La decorazione, impressa a crudo, è formata da una serie di profonde punzonature ottenute con il bordo di una conchiglia. Impasto non depurato. Superficie levigata e lucidata. Colore bruno scuro.
TU - CONDIZIONE GIURIDICA E VINCOLI	
CDG - CONDIZIONE GIURIDICA	
CDGG - Indicazione generica	proprietà Stato
CDGS - Indicazione specifica	Ministero per i Beni e le Attività Culturali
DO - FONTI E DOCUMENTI DI RIFERIMENTO	
FTA - FOTOGRAFIE	
FTAX - Genere	documentazione allegata
FTAP - Tipo	fotografia b/n
FTAN - Codice identificativo	L9620
BIB - BIBLIOGRAFIA	
BIBA - Autore	Bernabò Brea L.
BIBD - Anno di edizione	1946
BIBH - Sigla per citazione	512
BIB - BIBLIOGRAFIA	
BIBA - Autore	Bernabò Brea L.
BIBD - Anno di edizione	1956
BIBH - Sigla per citazione	513
BIB - BIBLIOGRAFIA	
BIBA - Autore	Tiné S.
BIBD - Anno di edizione	1976
BIBH - Sigla per citazione	651
CM - COMPILAZIONE	
CMP - COMPILAZIONE	
CMPD - Data	1975
CMPN - Nome compilatore	Lorenzi I.
FUR - Funzionario responsabile	Bertocchi Tiné F.
RVM - TRASCRIZIONE PER MEMORIZZAZIONE	

RVMD - Data registrazione	2005
RVMN - Nome revisore	Colombo M.
AGG - AGGIORNAMENTO	
AGGD - Data	2015
AGGN - Nome revisore	Eliseo Laura
AN - ANNOTAZIONI	
OSS - Osservazioni	Riferimento oggetti dello stesso complesso: 5436.