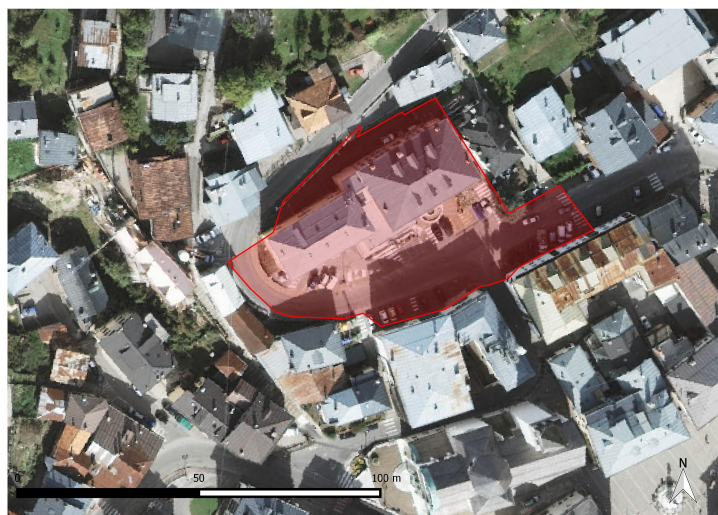


SCHEDA



CD - CODICI

TSK - Tipo scheda	SI
LIR - Livello ricerca	P
NCT - CODICE UNIVOCO	
NCTR - Codice regione	05
NCTN - Numero catalogo generale	00591268
ESC - Ente schedatore	S32
ECP - Ente competente	S32

OG - OGGETTO

OGT - OGGETTO

OGTD - Definizione	struttura abitativa
OGTT - Precisazione tipologica	abitazione
OGTA - Livello di individuazione	rinvenimenti casuali e scavo
OGTN - Denominazione e numero sito	Pieve di Cadore, Municipio, CAV I, F.12, 23.1

LC - LOCALIZZAZIONE GEOGRAFICO-AMMINISTRATIVA

PVC - LOCALIZZAZIONE GEOGRAFICO-AMMINISTRATIVA

PVCS - Stato	ITALIA
PVCR - Regione	Veneto
PVCP - Provincia	BL
PVCC - Comune	Pieve di Cadore
PVCV - Altre vie di comunicazione	Nell'area del nuovo palazzo comunale

CS - LOCALIZZAZIONE CATASTALE

CTL - Tipo di localizzazione	localizzazione fisica
------------------------------	-----------------------

CTS - LOCALIZZAZIONE CATASTALE

CTSC - Comune	Pieve di Cadore
---------------	-----------------

CTSF - Foglio/Data	27/2015
--------------------	---------

CTSN - Particelle	501
-------------------	-----

GA - GEOREFERENZIAZIONE TRAMITE AREA

GAI - Identificativo area	2
---------------------------	---

GAL - Tipo di localizzazione	localizzazione fisica
------------------------------	-----------------------

GAD - DESCRIZIONE DEL POLIGONO

GADP - PUNTO DEL POLIGONO

GADPX - Coordinata X	12.373807947
----------------------	--------------

GADPY - Coordinata Y	46.429287169
----------------------	--------------

GADP - PUNTO DEL POLIGONO

GADPX - Coordinata X	12.373971794
----------------------	--------------

GADPY - Coordinata Y	46.429360541
----------------------	--------------

GADP - PUNTO DEL POLIGONO

GADPX - Coordinata X	12.374006888
----------------------	--------------

GADPY - Coordinata Y	46.429437716
----------------------	--------------

GADP - PUNTO DEL POLIGONO

GADPX - Coordinata X	12.374282845
----------------------	--------------

GADPY - Coordinata Y	46.429623427
----------------------	--------------

GADP - PUNTO DEL POLIGONO

GADPX - Coordinata X	12.374290293
----------------------	--------------

GADPY - Coordinata Y	46.429615467
----------------------	--------------

GADP - PUNTO DEL POLIGONO

GADPX - Coordinata X	12.374273092
----------------------	--------------

GADPY - Coordinata Y	46.429596175
----------------------	--------------

GADP - PUNTO DEL POLIGONO

GADPX - Coordinata X	12.374433073
----------------------	--------------

GADPY - Coordinata Y	46.42965751
----------------------	-------------

GADP - PUNTO DEL POLIGONO

GADPX - Coordinata X	12.374442219
----------------------	--------------

GADPY - Coordinata Y	46.42965175
----------------------	-------------

GADP - PUNTO DEL POLIGONO

GADPX - Coordinata X	12.374553164
----------------------	--------------

GADPY - Coordinata Y	46.429692573
----------------------	--------------

GADP - PUNTO DEL POLIGONO

GADPX - Coordinata X	12.374817522
----------------------	--------------

GADPY - Coordinata Y	46.429408278
----------------------	--------------

GADP - PUNTO DEL POLIGONO

GADPX - Coordinata X	12.374998638
----------------------	--------------

GADPY - Coordinata Y	46.429476728
----------------------	--------------

GADP - PUNTO DEL POLIGONO

GADPX - Coordinata X	12.375120796
----------------------	--------------

GADPY - Coordinata Y	46.429366197
----------------------	--------------

GADP - PUNTO DEL POLIGONO**GADPX - Coordinata X** 12.374932165**GADPY - Coordinata Y** 46.429304629**GADP - PUNTO DEL POLIGONO****GADPX - Coordinata X** 12.374850616**GADPY - Coordinata Y** 46.429274008**GADP - PUNTO DEL POLIGONO****GADPX - Coordinata X** 12.374813896**GADPY - Coordinata Y** 46.429246383**GADP - PUNTO DEL POLIGONO****GADPX - Coordinata X** 12.374741155**GADPY - Coordinata Y** 46.429229811**GADP - PUNTO DEL POLIGONO****GADPX - Coordinata X** 12.374715557**GADPY - Coordinata Y** 46.429228408**GADP - PUNTO DEL POLIGONO****GADPX - Coordinata X** 12.374589435**GADPY - Coordinata Y** 46.429171563**GADP - PUNTO DEL POLIGONO****GADPX - Coordinata X** 12.374359015**GADPY - Coordinata Y** 46.429128779**GADP - PUNTO DEL POLIGONO****GADPX - Coordinata X** 12.374294139**GADPY - Coordinata Y** 46.429161566**GADP - PUNTO DEL POLIGONO****GADPX - Coordinata X** 12.374227964**GADPY - Coordinata Y** 46.429148041**GADP - PUNTO DEL POLIGONO****GADPX - Coordinata X** 12.374040161**GADPY - Coordinata Y** 46.429152508**GADP - PUNTO DEL POLIGONO****GADPX - Coordinata X** 12.373980358**GADPY - Coordinata Y** 46.429164175**GADP - PUNTO DEL POLIGONO****GADPX - Coordinata X** 12.373888459**GADPY - Coordinata Y** 46.42922305**GADP - PUNTO DEL POLIGONO****GADPX - Coordinata X** 12.373807947**GADPY - Coordinata Y** 46.429287169**GAQ - ALTIMETRIA DELL'AREA****GAQI - Quota minima s.l.m.** 885**GAQS - Quota massima s.l.
m.** 890

GAM - Metodo di georeferenziazione	perimetrazione esatta
GAT - Tecnica di georeferenziazione	rilievo da cartografia senza sopralluogo
GAP - Proiezione e Sistema di riferimento	WGS84
GAB - BASE DI RIFERIMENTO	
GABB - Descrizione sintetica	ICCD1004366_OI.ORTOI
GABT - Data	16-10-2015
GABO - Note	(3220171) -ORTOFOTO 2006- (http://wms.pcn.minambiente.it/ogc?map=/ms_ogc/WMS_v1.3/raster/ortofoto_colore_06.map) -OI. ORTOIMMAGINICOLORE.2006
RE - MODALITA' DI REPERIMENTO	
RCG - RICOGNIZIONI	
RCGE - Motivo	opere pubbliche
RCGM - Metodo	occasionale
RCGD - Data	1951
DSC - DATI DI SCAVO	
SCAN - Denominazione dello scavo	Pieve di Cadore, Piazza Municipio - Domus
DSCF - Ente responsabile	Soprintendenza alle Antichità delle Venezie
DSCA - Responsabile scientifico	Frescura, Giovan Battista
DSCT - Motivo	ricerca scientifica
DSCM - Metodo	per saggi stratigrafici
DSCD - Data	1952
DSC - DATI DI SCAVO	
SCAN - Denominazione dello scavo	Pieve di Cadore, Piazza Municipio - Domus
DSCF - Ente responsabile	Soprintendenza per i beni archeologici del Veneto
DSCA - Responsabile scientifico	Gangemi, Giovanna
DSCT - Motivo	ricerca scientifica
DSCM - Metodo	per saggi stratigrafici
DSCD - Data	2003
DT - CRONOLOGIA	
DTZ - CRONOLOGIA GENERICA	
DTZG - Fascia cronologica di riferimento	secc. II d.C. - III d.C.
DTZS - Frazione cronologica	metà/ metà
DTS - CRONOLOGIA SPECIFICA	
DTSI - Da	150 d.C.
DTSV - Validita'	ca

DTSF - A	250 d.C.
DTSL - Validita'	ca
DTM - Motivazione cronologia	analisi delle strutture murarie
DTM - Motivazione cronologia	analisi dei materiali
AU - DEFINIZIONE CULTURALE	
ATB - AMBITO CULTURALE	
ATBD - Denominazione	Età romana
ATBM - Motivazione dell'attribuzione	analisi delle strutture
ATBM - Motivazione dell'attribuzione	analisi dei materiali
MT - DATI TECNICI	
MIS - MISURE	
MISU - Unita'	mq
MISF - Superficie	33397435
CO - CONSERVAZIONE	
STC - STATO DI CONSERVAZIONE	
STCC - Stato di conservazione	discreto
CA - CARATTERI AMBIENTALI	
GEF - GEOGRAFIA	
GEFD - Descrizione	In ambito montano, in ambiente vallivo
DA - DATI ANALITICI	
DES - DESCRIZIONE	
DESO - Descrizione	<p>A seguito dei lavori di costruzione del nuovo municipio di Pieve di Cadore, vennero alla luce nel 1951 i resti di un'abitazione di età romana, che venne l'anno successivo indagata dalla Soprintendenza Archeologica per le Venezie con uno scavo affidato a Giovan Battista Frescura. Su un fronte di 11 metri furono scavati tre ambienti mosaicati (denominati A, B e C) un corridoio (D) ed il praefurnium (E) dell'impianto di riscaldamento a suspensurae (di cui rimangono i pilastri e le voltine in pietrame). Il pavimento dell'ambiente A era a tessere bianche e nere, con fasce laterali e scacchiera centrale, quello dell'ambiente B era a tessere bianche e nere con rare tessere rosse e presentava due pelte, un delfino ed un cantaro all'interno di cornici geometriche (il mosaico è stato asportato e collocato nel palazzo della Magnifica Comunità di Cadore, attuale sede del Museo Archeologico), mentre quello dell'ambiente C si conservava solo in due ridotti lacerti a seguito della spoliazione del sistema di riscaldamento sottopavimentale. A fine scavo l'ambiente C venne nuovamente interrato mentre gli ambienti A e B furono ricoperti da una struttura in cemento e resi accessibili attraverso una botola. Nel 2003 la Soprintendenza ha deciso di ampliare l'indagine per una successiva musealizzazione: oltre al completamento dello scavo di quanto era già emerso nel 1952 (si è riportato alla luce il vano C e si è completato lo scavo del praefurnium (E)) le nuove indagini hanno permesso di individuare un nuovo ambiente (F) a nord di C con pareti interne rivestite con intonaco di malta di cocchiopesto e privo del sistema di riscaldamento a ipocausto, un piccolo lacerto di pavimento musivo (G), forse ascrivibile al vano B ed infine un ambiente (H) con</p>

pavimento in battuto di calce sul margine orientale dello scavo (come F privo del sistema di riscaldamento). Lo scavo ha altresì interessato delle aree esterne e ha rivelato un'area non strutturata e scoperta il cui piano di campagna associato alla domus era di almeno 1 m più basso rispetto ai piani pavimentali degli ambienti che vi si affacciavano. Alla luce dei due distinti interventi la struttura che ne risulta doveva essere una domus (della quale sono stati messi in luce solamente i lati sud-est per 14 m e nord-ovest per 7,5 m) con ambienti di rappresentanza (A, B, C, G) dotati di riscaldamento ad ipocausto e a parete, pavimenti musivi e posizione elevata rispetto alla campagna esterna, e ambienti di servizio (F e H) con pavimenti in battuto di calce.

NCS - Interpretazione

Le strutture messe in luce fanno riferimento ad una domus abitata con continuità, come dimostrerebbero alcuni interventi di ristrutturazione, dalla metà del II alla metà del III sec. d.C.

MTP - MATERIALI PRESENTI

MTPA - Assenza

MNP

TU - CONDIZIONE GIURIDICA E VINCOLI

CDG - CONDIZIONE GIURIDICA

CDGG - Indicazione generica

proprietà Ente pubblico territoriale

NVC - PROVVEDIMENTI DI TUTELA

NVCT - Tipo provvedimento

D.Lgs n. 42/2004 art.12

NVCE - Estremi provvedimento

2014/06/26

STU - STRUMENTI URBANISTICI

STUT - Strumenti in vigore

P.A.T. 2012

DO - FONTI E DOCUMENTI DI RIFERIMENTO

FTA - DOCUMENTAZIONE FOTOGRAFICA

FTAX - Genere

documentazione allegata

FTAP - Tipo

fotografia digitale (file)

FTAA - Autore

Hansa Luftbild-Aerosistemi - Munster

FTAD - Data

16 ottobre 2009

FTAE - Ente proprietario

Regione Veneto

FTAN - Codice identificativo

New_1444731438206

FNT - FONTI E DOCUMENTI

FNTP - Tipo

copia del provvedimento di tutela

FNTA - Autore

Direttore Regionale per i BBCCPP del Veneto

FNTT - Denominazione

DDR

FNTD - Data

2014/06/26

FNTN - Nome archivio

SBAV. Archivio Generale. Sezione Tutela

FNTS - Posizione

BL

FNTI - Codice identificativo

New_1445352001395

BIB - BIBLIOGRAFIA

BIBX - Genere

bibliografia specifica

BIBA - Autore

Casagrande C.

BIBD - Anno di edizione

2013

BIBH - Sigla per citazione	00002592
BIBN - V., pp., nn.	pp. 313-316
BIB - BIBLIOGRAFIA	
BIBX - Genere	bibliografia specifica
BIBA - Autore	Carta archeologica I
BIBD - Anno di edizione	1988
BIBH - Sigla per citazione	00000342
BIBN - V., pp., nn.	pp. 63-64
AD - ACCESSO AI DATI	
ADS - SPECIFICHE DI ACCESSO AI DATI	
ADSP - Profilo di accesso	1
ADSM - Motivazione	scheda contenente dati liberamente accessibili
CM - COMPILAZIONE	
CMP - COMPILAZIONE	
CMPD - Data	2015
CMPN - Nome	Putzolu, Cristiano
RSR - Referente scientifico	Pirazzini, Carla
FUR - Funzionario responsabile	Pirazzini, Carla