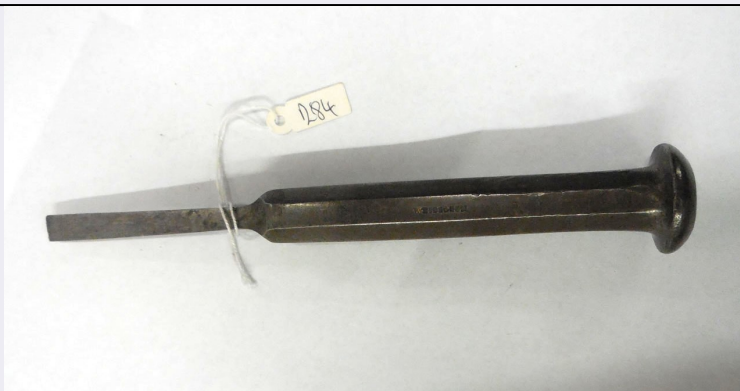


SCHEDA



CD - CODICI

TSK - Tipo scheda PST

LIR - Livello ricerca P

NCT - CODICE UNIVOCO

NCTR - Codice regione 09

NCTN - Numero catalogo generale 00861026

ESC - Ente schedatore UNISI

ECP - Ente competente S61

OG - OGGETTO

OGT - OGGETTO

OGTD - Definizione scalpello

OGTT - Tipologia di Mac Even

LC - LOCALIZZAZIONE GEOGRAFICO-AMMINISTRATIVA

PVC - LOCALIZZAZIONE GEOGRAFICO-AMMINISTRATIVA ATTUALE

PVCS - Stato ITALIA

PVCR - Regione Toscana

PVCP - Provincia SI

PVCC - Comune Siena

LDC - COLLOCAZIONE SPECIFICA

LDCT - Tipologia istituto

LDCQ - Qualificazione universitario

LDCN - Denominazione Polo Scientifico di San Miniato - Dip. Scienze med. chir. e neuroscienze

LDCU - Denominazione spazio viabilistico Via Aldo Moro, 2

LDCM - Denominazione raccolta Museo Anatomico Leonetto Comparini

LDCS - Specifiche piano terra, aula 42

UB - UBICAZIONE E DATI PATRIMONIALI

INV - INVENTARIO

INVD - Data 2004

INVN - Numero 284 MA

LA - ALTRE LOCALIZZAZIONI GEOGRAFICO-AMMINISTRATIVE

TCL - Tipo di localizzazione	luogo di provenienza
-------------------------------------	----------------------

PRV - LOCALIZZAZIONE GEOGRAFICO-AMMINISTRATIVA

PRVS - Stato	ITALIA
---------------------	--------

PRVR - Regione	Toscana
-----------------------	---------

PRVP - Provincia	SI
-------------------------	----

PRVC - Comune	Siena
----------------------	-------

PRC - COLLOCAZIONE SPECIFICA

PRCT - Tipologia	istituto
-------------------------	----------

PRCQ - Qualificazione	universitario
------------------------------	---------------

PRCD - Denominazione	Istituto di Anatomia Umana
-----------------------------	----------------------------

PRCU - Denominazione spazio viabilistico	Via del Laterino, 8
---	---------------------

PRD - DATA

PRDI - Data ingresso	1890/ post
-----------------------------	------------

PRDU - Data uscita	2002
---------------------------	------

DT - CRONOLOGIA**DTZ - CRONOLOGIA GENERICA**

DTZG - Fascia cronologica di riferimento	sec. XIX
---	----------

DTS - CRONOLOGIA SPECIFICA

DTSI - Da	1890
------------------	------

DTSV - Validita'	ca
-------------------------	----

DTSF - A	1890
-----------------	------

DTSL - Validita'	ca
-------------------------	----

DTM - Motivazione cronologia	bibliografia
-------------------------------------	--------------

AU - DEFINIZIONE CULTURALE**AUT - AUTORE RESPONSABILITA'**

AUTR - Ruolo	costruttore
---------------------	-------------

AUTB - Ente collettivo nome scelto	John Weiss & Son Ltd
---	----------------------

AUTA - Dati anagrafici Periodo di attivita'	1787/
--	-------

AUTH - Sigla per citazione	USI00110
-----------------------------------	----------

AUTM - Motivazione dell'attribuzione	iscrizione
---	------------

MT - DATI TECNICI

MTC - Materia e tecnica	metallo/ nichelatura
--------------------------------	----------------------

MIS - MISURE

MISU - Unita'	mm
----------------------	----

MISL - Larghezza	26
-------------------------	----

MISN - Lunghezza	172
-------------------------	-----

MISV - Specifiche	punta, larghezza, mm 8
--------------------------	------------------------

DA - DATI ANALITICI

DES - DESCRIZIONE

DESO - Oggetto	Scalpello con punta a becco di flauto e manico di forma esagonale.
-----------------------	--

ISR - ISCRIZIONI

ISRC - Classe di appartenenza	commerciale
--------------------------------------	-------------

ISRS - Tecnica di scrittura	a incisione
------------------------------------	-------------

ISRP - Posizione	sul manico
-------------------------	------------

ISRI - Trascrizione	WEISS&SON
----------------------------	-----------

CO - CONSERVAZIONE**STC - STATO DI CONSERVAZIONE**

STCD - Data	2015
--------------------	------

STCC - Stato di conservazione	buono
--------------------------------------	-------

TU - CONDIZIONE GIURIDICA E VINCOLI**CDG - CONDIZIONE GIURIDICA**

CDGG - Indicazione generica	proprietà Ente pubblico non territoriale
------------------------------------	--

CDGS - Indicazione specifica	Università di Siena 1240
-------------------------------------	--------------------------

CDGI - Indirizzo	Via Banchi di Sotto n. 55, 53100 Siena
-------------------------	--

DO - FONTI E DOCUMENTI DI RIFERIMENTO**FTA - DOCUMENTAZIONE FOTOGRAFICA**

FTAX - Genere	documentazione allegata
----------------------	-------------------------

FTAP - Tipo	fotografia digitale (file)
--------------------	----------------------------

FTAA - Autore	Vellini, Silvia
----------------------	-----------------

FTAD - Data	2015/02/00
--------------------	------------

FTAN - Codice identificativo	USIMALC00289
-------------------------------------	--------------

BIB - BIBLIOGRAFIA

BIBX - Genere	bibliografia di confronto
----------------------	---------------------------

BIBA - Autore	Museo anatomico
----------------------	-----------------

BIBD - Anno di edizione	2004
--------------------------------	------

BIBH - Sigla per citazione	USI00052
-----------------------------------	----------

AD - ACCESSO AI DATI**ADS - SPECIFICHE DI ACCESSO AI DATI**

ADSP - Profilo di accesso	1
----------------------------------	---

ADSM - Motivazione	scheda contenente dati liberamente accessibili
---------------------------	--

CM - COMPILAZIONE**CMP - COMPILAZIONE**

CMPD - Data	2015
--------------------	------

CMPN - Nome	Vellini, Silvia
--------------------	-----------------

RSR - Referente scientifico	Terenna, Gigliola
------------------------------------	-------------------

FUR - Funzionario responsabile	Vannozzi, Francesca
---------------------------------------	---------------------

RVM - TRASCRIZIONE PER INFORMATIZZAZIONE

RVMD - Data	2015
RVMN - Nome	Vellini, Silvia
RVME - Ente	UNISI