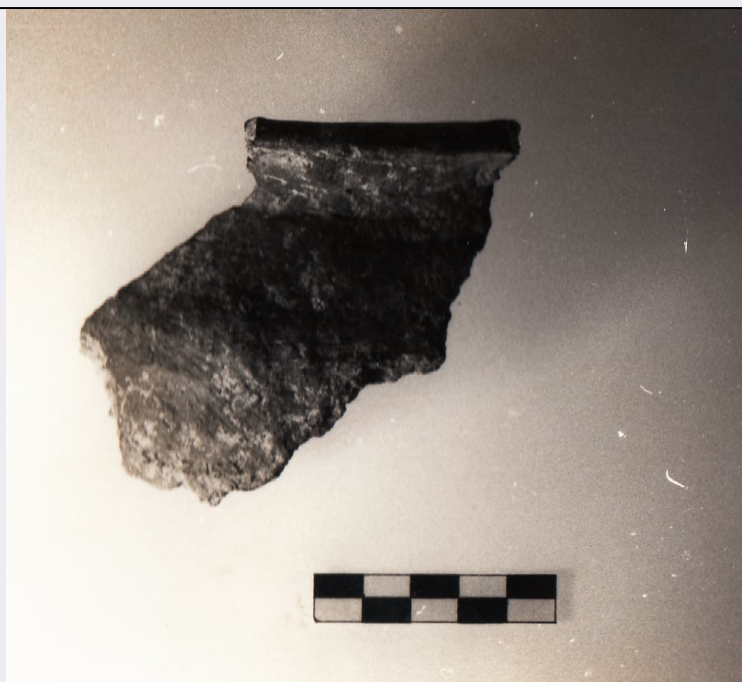


# SCHEDA



## CD - CODICI

TSK - Tipo di scheda RA

LIR - Livello di ricerca I

### NCT - CODICE UNIVOCO

NCTR - Codice regione 07

NCTN - Numero catalogo generale 00009910

ESC - Ente schedatore S19

ECP - Ente competente S19

## LC - LOCALIZZAZIONE

### PVC - LOCALIZZAZIONE GEOGRAFICO-AMMINISTRATIVA

PVCS - Stato ITALIA

PVCP - Provincia GE

PVCC - Comune Genova

### LDC - COLLOCAZIONE SPECIFICA

LDCT - Tipologia santuario

LDCQ - Qualificazione statale

LDCN - Denominazione Santuario San Francesco da Paola

LDCU - Denominazione spazio viabilistico Salita San Francesco da Paola 46

LDSC - Specifiche deposito

## UB - UBICAZIONE

### INV - INVENTARIO DI MUSEO O SOPRINTENDENZA

INVN - Numero 26618

## LA - ALTRE LOCALIZZAZIONI

TCL - Tipo di Localizzazione luogo di reperimento

### PRV - LOCALIZZAZIONE GEOGRAFICO-AMMINISTRATIVA

PRVS - Stato	Italia
PRVP - Provincia	GE
PRVC - Comune	Genova
PRL - Altra localita'	Convento di San Silvestro
<b>RP - REPERIMENTO</b>	
<b>LGI - COORDINATE I.G.M. O ALTRO</b>	
LGII - Istituto	IGM
LGIN - Numero foglio	82
LGIQ - Sigla quadrante	II SE
LGIC - Altre coordinate significative	mm 56/327
<b>DSC - DATI DI SCAVO</b>	
DSCA - Autori dello scavo	Bonora
DSCD - Data di scavo	1972
DSCI - Inventario di scavo	Z 15 VI
<b>OG - OGGETTO</b>	
<b>OGT - OGGETTO</b>	
OGTD - Definizione	olla
CLS - Classe e produzione	Produzione locale
<b>DT - CRONOLOGIA</b>	
<b>DTZ - CRONOLOGIA GENERICA</b>	
DTZG - Secolo	V sec. a.c.
DTM - Motivazione cronologia	analisi dei materiali
<b>MT - DATI TECNICI</b>	
MTC - Materia e tecnica	argilla/ a mano, levigatura, a stecca
<b>MIS - MISURE</b>	
MISU - Unita'	cm
MISA - Altezza	8.3
MISL - Larghezza	7.5
<b>CO - CONSERVAZIONE</b>	
<b>STC - STATO DI CONSERVAZIONE</b>	
STCC - Stato di conservazione	frammentario
STCS - Indicazioni specifiche	deperibile
<b>DA - DATI ANALITICI</b>	
<b>DES - DESCRIZIONE</b>	
DESO - Indicazioni sull'oggetto	Frammento di olla con bordo espanso ed orlo ingrossato. Forma leggermente biconica. Impasto di colore marrone, grossolano, duro. Superfici di colore scuro, irregolari ondulate e levigate a stecca.
<b>TU - CONDIZIONE GIURIDICA E VINCOLI</b>	
<b>CDG - CONDIZIONE GIURIDICA</b>	
CDGG - Indicazione generica	proprietà Stato

<b>CDGS - Indicazione specifica</b>	Ministero dei Beni Culturali
<b>DO - FONTI E DOCUMENTI DI RIFERIMENTO</b>	
<b>FTA - FOTOGRAFIE</b>	
<b>FTAX - Genere</b>	documentazione allegata
<b>FTAP - Tipo</b>	fotografia b/n
<b>FTAN - Codice identificativo</b>	L8392
<b>CM - COMPILAZIONE</b>	
<b>CMP - COMPILAZIONE</b>	
<b>CMPD - Data</b>	1977
<b>CMPN - Nome compilatore</b>	Gardini A.
<b>FUR - Funzionario responsabile</b>	Melli P.
<b>AGG - AGGIORNAMENTO</b>	
<b>AGGD - Data</b>	1981
<b>AGGN - Nome revisore</b>	Gardini A.
<b>AGG - AGGIORNAMENTO</b>	
<b>AGGD - Data</b>	2015
<b>AGGN - Nome revisore</b>	Eliseo Laura
<b>AN - ANNOTAZIONI</b>	
<b>OSS - Osservazioni</b>	Riferimento oggetti dello stesso complesso: nello stesso strato Z 15 VI si sono rinvenuti altri 2010 pezzi con la stessa sigla.