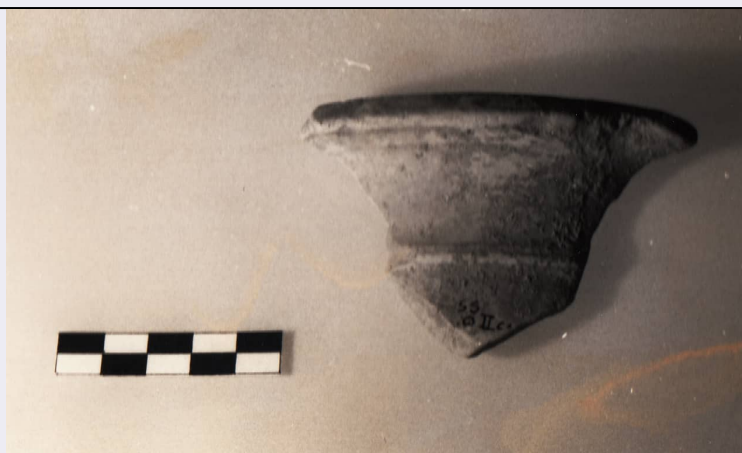


SCHEDA



CD - CODICI

TSK - Tipo di scheda RA

LIR - Livello di ricerca I

NCT - CODICE UNIVOCO

NCTR - Codice regione 07

NCTN - Numero catalogo generale 00009922

ESC - Ente schedatore S19

ECP - Ente competente S19

LC - LOCALIZZAZIONE

PVC - LOCALIZZAZIONE GEOGRAFICO-AMMINISTRATIVA

PVCS - Stato ITALIA

PVCP - Provincia GE

PVCC - Comune Genova

LDC - COLLOCAZIONE SPECIFICA

LDCT - Tipologia santuario

LDCQ - Qualificazione statale

LDCN - Denominazione Santuario San Francesco da Paola

LDCU - Denominazione spazio viabilistico Salita San Francesco da Paola 46

LDCS - Specifiche deposito

UB - UBICAZIONE

INV - INVENTARIO DI MUSEO O SOPRINTENDENZA

INVN - Numero 26629

LA - ALTRE LOCALIZZAZIONI

TCL - Tipo di Localizzazione luogo di reperimento

PRV - LOCALIZZAZIONE GEOGRAFICO-AMMINISTRATIVA

PRVS - Stato Italia

PRVP - Provincia GE

PRVC - Comune Genova

PRL - Altra localita' Convento di San Silvestro

RP - REPERIMENTO**LGI - COORDINATE I.G.M. O ALTRO**

LGII - Istituto	IGM
LGIN - Numero foglio	82
LGIQ - Sigla quadrante	II SE
LGIC - Altre coordinate significative	mm 56/327

DSC - DATI DI SCAVO

DSCA - Autori dello scavo	Menozzi
DSCD - Data di scavo	1972
DSCI - Inventario di scavo	O II o

OG - OGGETTO**OGT - OGGETTO**

OGTD - Definizione	anfora
OGTT - Tipologia	Lamboglia 28
CLS - Classe e produzione	Produzione industriale romana

DT - CRONOLOGIA**DTZ - CRONOLOGIA GENERICA**

DTZG - Secolo	II - I sec. a.c.
DTM - Motivazione cronologia	bibliografia

MT - DATI TECNICI

MTC - Materia e tecnica	argilla/ a tornio
MIS - MISURE	
MISU - Unita'	cm
MISA - Altezza	6
MISL - Larghezza	6.5

CO - CONSERVAZIONE**STC - STATO DI CONSERVAZIONE**

STCC - Stato di conservazione	frammentario
STCS - Indicazioni specifiche	deperibile

DA - DATI ANALITICI**DES - DESCRIZIONE**

DESO - Indicazioni sull'oggetto	Frammento di anfora con orlo sagomato ed estroflesso e collo con leggera carenatura. Impasto depurato, contenente "chamotte" di colore rosa, quasi duro.
---------------------------------	--

TU - CONDIZIONE GIURIDICA E VINCOLI**CDG - CONDIZIONE GIURIDICA**

CDGG - Indicazione generica	proprietà Stato
CDGS - Indicazione specifica	Ministero per i Beni e le Attività Culturali

DO - FONTI E DOCUMENTI DI RIFERIMENTO

FTA - FOTOGRAFIE

FTAX - Genere	documentazione allegata
FTAP - Tipo	fotografia b/n
FTAN - Codice identificativo	L8379

BIB - BIBLIOGRAFIA

BIBX - Genere	bibliografia di confronto
BIBA - Autore	Lamboglia N.
BIBD - Anno di edizione	1955
BIBN - V., pp., nn.	pp. 241-270
BIBI - V., tavv., figg.	fig. 22
BIBH - Sigla per citazione	255

CM - COMPILAZIONE**CMP - COMPILAZIONE**

CMPD - Data	1977
CMPN - Nome compilatore	Gardini A.
FUR - Funzionario responsabile	Melli P.

AGG - AGGIORNAMENTO

AGGD - Data	1981
AGGN - Nome revisore	Gardini A.

AGG - AGGIORNAMENTO

AGGD - Data	2015
AGGN - Nome revisore	Eliseo Laura

AN - ANNOTAZIONI

OSS - Osservazioni	Riferimento oggetti dello stesso complesso: nello stesso strato O 2 C1 si sono rinvenuti altri 88 pezzi con la stessa sigla. Disegni: A.D.S. O 2 C1.
---------------------------	--