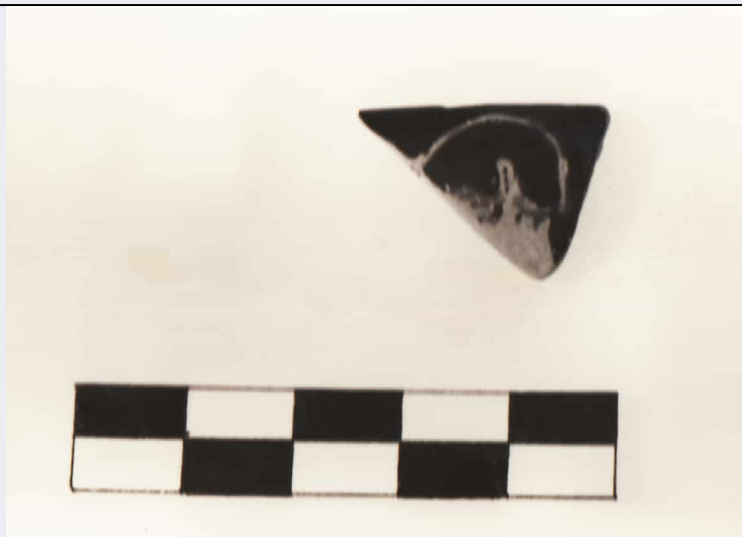


SCHEDA



CD - CODICI

TSK - Tipo di scheda	RA
LIR - Livello di ricerca	I
NCT - CODICE UNIVOCO	
NCTR - Codice regione	07
NCTN - Numero catalogo generale	00009932
ESC - Ente schedatore	S19
ECP - Ente competente	S19

LC - LOCALIZZAZIONE

PVC - LOCALIZZAZIONE GEOGRAFICO-AMMINISTRATIVA

PVCS - Stato	ITALIA
PVCP - Provincia	GE
PVCC - Comune	Genova

LDC - COLLOCAZIONE SPECIFICA

LDCT - Tipologia	santuario
LDCQ - Qualificazione	statale
LDCN - Denominazione	Santuario San Francesco da Paola
LDCU - Denominazione spazio viabilistico	Salita San Francesco da Paola 46
LDCS - Specifiche	deposito

UB - UBICAZIONE

INV - INVENTARIO DI MUSEO O SOPRINTENDENZA

INVN - Numero	26639
---------------	-------

LA - ALTRE LOCALIZZAZIONI

TCL - Tipo di Localizzazione	luogo di reperimento
------------------------------	----------------------

PRV - LOCALIZZAZIONE GEOGRAFICO-AMMINISTRATIVA

PRVS - Stato	Italia
PRVP - Provincia	GE

PRVC - Comune	Genova
PRL - Altra localita'	Convento di San Silvestro
RP - REPERIMENTO	
LGI - COORDINATE I.G.M. O ALTRO	
LGII - Istituto	IGM
LGIN - Numero foglio	82
LGIQ - Sigla quadrante	II SE
LGIC - Altre coordinate significative	mm 56/327
DSC - DATI DI SCAVO	
DSCA - Autori dello scavo	Gardini
DSCD - Data di scavo	1974
DSCI - Inventario di scavo	sett. U2, strato IVf
OG - OGGETTO	
OGT - OGGETTO	
OGTD - Definizione	kylix
CLS - Classe e produzione	Produzione attica
DT - CRONOLOGIA	
DTZ - CRONOLOGIA GENERICA	
DTZG - Secolo	V sec. a.c.
DTM - Motivazione cronologia	analisi dei materiali
MT - DATI TECNICI	
MTC - Materia e tecnica	argilla/ a tornio, verniciatura
MIS - MISURE	
MISU - Unita'	cm
MISA - Altezza	1.2
MISL - Larghezza	2.3
CO - CONSERVAZIONE	
STC - STATO DI CONSERVAZIONE	
STCC - Stato di conservazione	frammenatrio
STCS - Indicazioni specifiche	deperibile
DA - DATI ANALITICI	
DES - DESCRIZIONE	
DESO - Indicazioni sull'oggetto	Orlo di kylix a figure rosse. Sulla superficie esterna vi è la raffigurazione di una parte della calotta emisferica di una testa maschile, individuata da una sottile linea a risparmio in alto e dall'incarnato del collo e del volto, a vernice risparmiata in basso. Tra la calotta e il volto, una sottile linea marrone frastagliata accenna sinteticamente ai capelli. Impasto di colore rosa, depurato, duro. Vernice nera sia all'interno che all'esterno.
TU - CONDIZIONE GIURIDICA E VINCOLI	
CDG - CONDIZIONE GIURIDICA	
CDGG - Indicazione	

generica	proprietà Stato
CDGS - Indicazione specifica	Ministero per i Beni e le Attività Culturali
DO - FONTI E DOCUMENTI DI RIFERIMENTO	
FTA - FOTOGRAFIE	
FTAX - Genere	documentazione allegata
FTAP - Tipo	fotografia b/n
FTAN - Codice identificativo	L8513
CM - COMPILAZIONE	
CMP - COMPILAZIONE	
CMPD - Data	1977
CMPN - Nome compilatore	Gardini A.
FUR - Funzionario responsabile	Melli P.
AGG - AGGIORNAMENTO	
AGGD - Data	1981
AGGN - Nome revisore	Gardini A.
AGG - AGGIORNAMENTO	
AGGD - Data	2015
AGGN - Nome revisore	Eliseo Laura
AN - ANNOTAZIONI	
OSS - Osservazioni	Riferimento oggetti dello stesso complesso: nello stesso strato U2 IVf sono stati rinvenuti altri 109 pezzi con la stessa sigla.