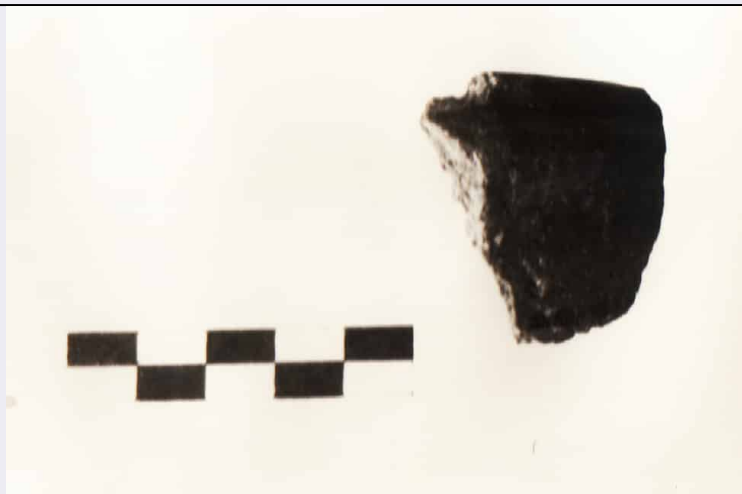


# SCHEDA



## CD - CODICI

TSK - Tipo di scheda RA

LIR - Livello di ricerca I

### NCT - CODICE UNIVOCO

NCTR - Codice regione 07

NCTN - Numero catalogo generale 00009939

ESC - Ente schedatore S19

ECP - Ente competente S19

## LC - LOCALIZZAZIONE

### PVC - LOCALIZZAZIONE GEOGRAFICO-AMMINISTRATIVA

PVCS - Stato ITALIA

PVCP - Provincia GE

PVCC - Comune Genova

### LDC - COLLOCAZIONE SPECIFICA

LDCT - Tipologia santuario

LDCQ - Qualificazione statale

LDCN - Denominazione Santuario San Francesco da Paola

LDCU - Denominazione spazio viabilistico Salita San Francesco da Paola 46

LDCS - Specifiche deposito

## UB - UBICAZIONE

### INV - INVENTARIO DI MUSEO O SOPRINTENDENZA

INVN - Numero 26646

## LA - ALTRE LOCALIZZAZIONI

TCL - Tipo di Localizzazione luogo di reperimento

### PRV - LOCALIZZAZIONE GEOGRAFICO-AMMINISTRATIVA

PRVS - Stato Italia

PRVP - Provincia GE

PRVC - Comune Genova

<b>PRL - Altra localita'</b>	Convento di San Silvestro
<b>RP - REPERIMENTO</b>	
<b>LGI - COORDINATE I.G.M. O ALTRO</b>	
<b>LGII - Istituto</b>	IGM
<b>LGIN - Numero foglio</b>	82
<b>LGIQ - Sigla quadrante</b>	II SE
<b>LGIC - Altre coordinate significative</b>	mm 56/327
<b>DSC - DATI DI SCAVO</b>	
<b>DSCA - Autori dello scavo</b>	Andrews Pringle
<b>DSCD - Data di scavo</b>	1976
<b>DSCI - Inventario di scavo</b>	PR 27 sett. SX strato 806
<b>DSCB - Bibliografia</b>	Pringle D., La ceramica dell'area sud del convento di San Silvestro a Genova, 1977.
<b>OG - OGGETTO</b>	
<b>OGT - OGGETTO</b>	
<b>OGTD - Definizione</b>	ciotola
<b>CLS - Classe e produzione</b>	Produzione locale
<b>DT - CRONOLOGIA</b>	
<b>DTZ - CRONOLOGIA GENERICA</b>	
<b>DTZG - Secolo</b>	V - IV sec. a.c.
<b>DTM - Motivazione cronologia</b>	analisi dei materiali
<b>MT - DATI TECNICI</b>	
<b>MTC - Materia e tecnica</b>	argilla/ a mano, lucidatura
<b>MIS - MISURE</b>	
<b>MISU - Unita'</b>	cm
<b>MISA - Altezza</b>	3.5
<b>MISL - Larghezza</b>	3.2
<b>CO - CONSERVAZIONE</b>	
<b>STC - STATO DI CONSERVAZIONE</b>	
<b>STCC - Stato di conservazione</b>	frammentario
<b>STCS - Indicazioni specifiche</b>	deperibile
<b>DA - DATI ANALITICI</b>	
<b>DES - DESCRIZIONE</b>	
<b>DESO - Indicazioni sull'oggetto</b>	Frammento di ciotola emisferica. Orlo sagomato separato con un solco dalla parete. Impasto di colore nero con bordi di colore marrone, dimagrante chiaro, duro.
<b>TU - CONDIZIONE GIURIDICA E VINCOLI</b>	
<b>CDG - CONDIZIONE GIURIDICA</b>	
<b>CDGG - Indicazione generica</b>	proprietà Stato
<b>CDGS - Indicazione specifica</b>	Ministero per i Beni e le Attività Culturali

**DO - FONTI E DOCUMENTI DI RIFERIMENTO****FTA - FOTOGRAFIE**

<b>FTAX - Genere</b>	documentazione allegata
<b>FTAP - Tipo</b>	fotografia b/n
<b>FTAN - Codice identificativo</b>	L8397

**BIB - BIBLIOGRAFIA**

<b>BIBX - Genere</b>	bibliografia specifica
<b>BIBA - Autore</b>	Pringle D.
<b>BIBD - Anno di edizione</b>	1977
<b>BIBN - V., pp., nn.</b>	pp. 101/2
<b>BIBI - V., tavv., figg.</b>	tav. I - 10
<b>BIBH - Sigla per citazione</b>	145

**CM - COMPILAZIONE****CMP - COMPILAZIONE**

<b>CMPD - Data</b>	1977
<b>CMPN - Nome compilatore</b>	Gardini A.

<b>FUR - Funzionario responsabile</b>	Melli P.
---------------------------------------	----------

**AGG - AGGIORNAMENTO**

<b>AGGD - Data</b>	1981
<b>AGGN - Nome revisore</b>	Gardini A.

**AGG - AGGIORNAMENTO**

<b>AGGD - Data</b>	2015
<b>AGGN - Nome revisore</b>	Eliseo Laura

**AN - ANNOTAZIONI**

<b>OSS - Osservazioni</b>	Riferimento oggetti dello stesso complesso: nello stesso strato SX 806 sono stati rinvenuti altri 121 pezzi con la stessa sigla. Disegni: A.D.S. San Silvestro SX 806. Allegati: n. 1.
---------------------------	--