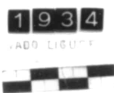


# SCHEDA



## CD - CODICI

TSK - Tipo di scheda RA

LIR - Livello di ricerca I

### NCT - CODICE UNIVOCO

NCTR - Codice regione 07

NCTN - Numero catalogo generale 00012298

ESC - Ente schedatore S19

ECP - Ente competente S19

## LC - LOCALIZZAZIONE

### PVC - LOCALIZZAZIONE GEOGRAFICO-AMMINISTRATIVA

PVCS - Stato ITALIA

PVCP - Provincia SV

PVCC - Comune Vado Ligure

### LDC - COLLOCAZIONE SPECIFICA

LDCT - Tipologia Museo

LDCQ - Qualificazione comunale

LDCN - Denominazione Museo Civico Cesare Queirolo

LDCU - Denominazione spazio viabilistico Piazza San Giovanni Battista 10

## UB - UBICAZIONE

### INV - INVENTARIO DI MUSEO O SOPRINTENDENZA

INVN - Numero 448

## LA - ALTRE LOCALIZZAZIONI

<b>TCL - Tipo di Localizzazione</b>	luogo di reperimento
<b>PRV - LOCALIZZAZIONE GEOGRAFICO-AMMINISTRATIVA</b>	
<b>PRVS - Stato</b>	Italia
<b>PRVP - Provincia</b>	SV
<b>PRVC - Comune</b>	Vado Ligure
<b>PRL - Altra localita'</b>	Piazza San Giovanni Battista

## RP - REPERIMENTO

### LGI - COORDINATE I.G.M. O ALTRO

<b>LGII - Istituto</b>	IGM
<b>LGIN - Numero foglio</b>	92
<b>LGIQ - Sigla quadrante</b>	I NE

### DSC - DATI DI SCAVO

<b>DSCF - Ente responsabile</b>	SBALig
<b>DSCD - Data di scavo</b>	1954
<b>DSCI - Inventario di scavo</b>	1933/1934
<b>DSCB - Bibliografia</b>	Lamboglia N., 1954, 1955; Grosso G., 1954, 1955.

## OG - OGGETTO

### OGT - OGGETTO

<b>OGTD - Definizione</b>	anfora
<b>OGTT - Tipologia</b>	Dressel forma 7 - 11
<b>CLS - Classe e produzione</b>	Anfore di produzione spagnola

## DT - CRONOLOGIA

### DTZ - CRONOLOGIA GENERICA

<b>DTZG - Secolo</b>	I sec. a.c. - I sec. d.c.
----------------------	---------------------------

### DTS - CRONOLOGIA SPECIFICA

<b>DTSI - Da</b>	20 a.c.
<b>DTSF - A</b>	50 d.c.
<b>DTM - Motivazione cronologia</b>	bibliografia

## MT - DATI TECNICI

<b>MTC - Materia e tecnica</b>	argilla/ a tornio, a graffito
--------------------------------	-------------------------------

### MIS - MISURE

<b>MISU - Unita'</b>	cm
<b>MISA - Altezza</b>	10

## CO - CONSERVAZIONE

### STC - STATO DI CONSERVAZIONE

<b>STCC - Stato di conservazione</b>	frammentario
<b>STCS - Indicazioni specifiche</b>	non deperibile, due frammenti.

## DA - DATI ANALITICI

### DES - DESCRIZIONE

Frammento di spalla di anfora, in terra mattone non depurata con patina più scura, reca l'attacco di entrambe le anse e una scritta

**DESO - Indicazioni  
sull'oggetto**

profondamente graffita: CA mutila in basso a sinistra e AURELI.  
Come forma appartiene a gruppo di anfore di origine spagnola, adibite  
all'esportazione del garum e di simili salse di pesce; tali anfore  
compaiono all'inizio del principato di Augusto e durano in uso forse  
per tutto il I sec. d.c. e oltre.

## **TU - CONDIZIONE GIURIDICA E VINCOLI**

### **ACQ - ACQUISIZIONE**

**ACQT - Tipo acquisizione** scavo archeologico

### **CDG - CONDIZIONE GIURIDICA**

**CDGG - Indicazione  
generica** proprietà Stato

**CDGS - Indicazione  
specificata** Ministero per i Beni e le Attività Culturali

## **DO - FONTI E DOCUMENTI DI RIFERIMENTO**

### **FTA - FOTOGRAFIE**

**FTAX - Genere** documentazione allegata

**FTAP - Tipo** fotografia b/n

**FTAN - Codice identificativo** E13849

### **BIB - BIBLIOGRAFIA**

**BIBX - Genere** bibliografia di confronto

**BIBA - Autore** Dressel H.

**BIBD - Anno di edizione** 1899

**BIBI - V., tavv., figg.** tav. 2

**BIBH - Sigla per citazione** 185

### **BIB - BIBLIOGRAFIA**

**BIBX - Genere** bibliografia di confronto

**BIBA - Autore** Zevi F.

**BIBD - Anno di edizione** 1966

**BIBN - V., pp., nn.** pp. 208-247, p.229 e ss.

**BIBH - Sigla per citazione** 93

### **BIB - BIBLIOGRAFIA**

**BIBX - Genere** bibliografia specifica

**BIBA - Autore** Lamboglia N.

**BIBD - Anno di edizione** 1954

**BIBN - V., pp., nn.** pp. 42-46

**BIBH - Sigla per citazione** 1138

### **BIB - BIBLIOGRAFIA**

**BIBX - Genere** bibliografia specifica

**BIBA - Autore** Lamboglia N.

**BIBD - Anno di edizione** 1955

**BIBN - V., pp., nn.** pp. 33-41

**BIBH - Sigla per citazione** 1139

### **BIB - BIBLIOGRAFIA**

**BIBX - Genere** bibliografia specifica

<b>BIBA - Autore</b>	Grosso G.
<b>BIBD - Anno di edizione</b>	1954
<b>BIBN - V., pp., nn.</b>	pp. 83-85
<b>BIBH - Sigla per citazione</b>	1140
<b>BIB - BIBLIOGRAFIA</b>	
<b>BIBX - Genere</b>	bibliografia specifica
<b>BIBA - Autore</b>	Grosso G.
<b>BIBD - Anno di edizione</b>	1955
<b>BIBN - V., pp., nn.</b>	pp. 21-22
<b>BIBH - Sigla per citazione</b>	1141
<b>CM - COMPILAZIONE</b>	
<b>CMP - COMPILAZIONE</b>	
<b>CMPD - Data</b>	1977
<b>CMPN - Nome compilatore</b>	Dettori M.
<b>FUR - Funzionario responsabile</b>	Bertocchi Tinè F.
<b>AGG - AGGIORNAMENTO</b>	
<b>AGGD - Data</b>	2015
<b>AGGN - Nome revisore</b>	Eliseo Laura
<b>AN - ANNOTAZIONI</b>	
<b>OSS - Osservazioni</b>	Riferimento oggetti dello stesso complesso: dal Giornale di scavo: nn. 1870-1875 terra sig. aretina; 1876-879 cer. presigillata; 1879-884 cer. campana A; 1885-892 cer. campana B; 1893 cer. imit. campana; 1894-898 cer. a pareti sottili; 1899-900 cer. lucente; 1901 vaso a vernice rossa interna; 1902-903 coperchi; 1904-924 vasi comuni; 1925-932 vasi in rozza terr. locale; 1933-934 anfora con graffito; 1935-948 grandi fittili; 1949 mattone.