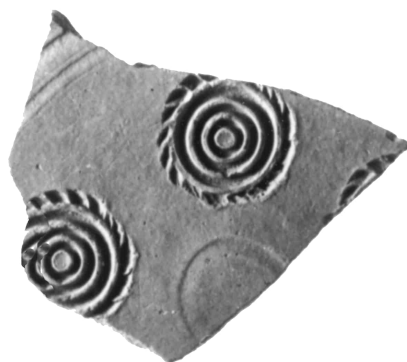


SCHEDA



6094



STRATO III
(II - III SECOLO d. C.)

CD - CODICI

TSK - Tipo di scheda	RA
LIR - Livello di ricerca	I
NCT - CODICE UNIVOCO	
NCTR - Codice regione	07
NCTN - Numero catalogo generale	00012307
ESC - Ente schedatore	S19
ECP - Ente competente	S19

RV - GERARCHIA

ROZ - Riferimento orizzontale	0700012273
ROZ - Riferimento orizzontale	0700012306

LC - LOCALIZZAZIONE

PVC - LOCALIZZAZIONE GEOGRAFICO-AMMINISTRATIVA

PVCS - Stato	ITALIA
PVCP - Provincia	SV
PVCC - Comune	Vado Ligure

LDC - COLLOCAZIONE SPECIFICA

LDCT - Tipologia	Museo
LDCQ - Qualificazione	comunale
LDCN - Denominazione	Museo Civico Cesare Queirolo
LDCU - Denominazione	

spazio viabilistico	Piazza San Giovanni Battista 10
UB - UBICAZIONE	
INV - INVENTARIO DI MUSEO O SOPRINTENDENZA	
INVN - Numero	457
LA - ALTRE LOCALIZZAZIONI	
TCL - Tipo di Localizzazione	luogo di reperimento
PRV - LOCALIZZAZIONE GEOGRAFICO-AMMINISTRATIVA	
PRVS - Stato	Italia
PRVP - Provincia	SV
PRVC - Comune	Vado Ligure
PRL - Altra localita'	Piazza San Giovanni Battista
RP - REPERIMENTO	
LGI - COORDINATE I.G.M. O ALTRO	
LGII - Istituto	IGM
LGIN - Numero foglio	92
LGIQ - Sigla quadrante	I NE
DSC - DATI DI SCAVO	
DSCF - Ente responsabile	SBALig
DSCD - Data di scavo	1954
DSCI - Inventario di scavo	6094
DSCB - Bibliografia	Lamboglia N., 1954, 1955, 1963; Grosso G., 1954, 1955.
OG - OGGETTO	
OGT - OGGETTO	
OGTD - Definizione	patera
OGTT - Tipologia	Lamboglia forma 52/54-56
CLS - Classe e produzione	Terra sigillata chiara D
DT - CRONOLOGIA	
DTZ - CRONOLOGIA GENERICA	
DTZG - Secolo	IV sec. d.c.
DTM - Motivazione cronologia	bibliografia
MT - DATI TECNICI	
MTC - Materia e tecnica	argilla/ a tornio, a stampo
MIS - MISURE	
MISU - Unita'	cm
MISA - Altezza	5.5
MISL - Larghezza	5.5
CO - CONSERVAZIONE	
STC - STATO DI CONSERVAZIONE	
STCC - Stato di conservazione	frammentario
STCS - Indicazioni specifiche	non deperibile, in buono stato.
DA - DATI ANALITICI	

DES - DESCRIZIONE**DESO - Indicazioni
sull'oggetto**

Frammento di fondo di patera, all'interno decorato a stampo da una serie di cerchi lavorati ad anelli concentrici, esternamente disegnati a girandola. Tale forma richiama quella di grandi patere a parete curvilinea, fondo piano, spesso semplicemente rialzato e con decorazione a stampo.

TU - CONDIZIONE GIURIDICA E VINCOLI**ACQ - ACQUISIZIONE**

ACQT - Tipo acquisizione scavo archeologico

CDG - CONDIZIONE GIURIDICA

**CDGG - Indicazione
generica** proprietà Stato

**CDGS - Indicazione
specificata** Ministero per i Beni e le Attività Culturali

DO - FONTI E DOCUMENTI DI RIFERIMENTO**FTA - FOTOGRAFIE**

FTAX - Genere documentazione allegata

FTAP - Tipo fotografia b/n

FTAN - Codice identificativo E13579

BIB - BIBLIOGRAFIA

BIBX - Genere bibliografia specifica

BIBA - Autore Lamboglia N.

BIBD - Anno di edizione 1954

BIBN - V., pp., nn. pp. 42-46

BIBH - Sigla per citazione 1138

BIB - BIBLIOGRAFIA

BIBX - Genere bibliografia specifica

BIBA - Autore Lamboglia N.

BIBD - Anno di edizione 1955

BIBN - V., pp., nn. pp. 33-41

BIBH - Sigla per citazione 1139

BIB - BIBLIOGRAFIA

BIBX - Genere bibliografia specifica

BIBA - Autore Grosso G.

BIBD - Anno di edizione 1954

BIBN - V., pp., nn. pp. 83-85

BIBH - Sigla per citazione 1140

BIB - BIBLIOGRAFIA

BIBX - Genere bibliografia specifica

BIBA - Autore Grosso G.

BIBD - Anno di edizione 1955

BIBN - V., pp., nn. pp. 21-22

BIBH - Sigla per citazione 1141

BIB - BIBLIOGRAFIA

BIBX - Genere	bibliografia di confronto
BIBA - Autore	Lamboglia N.
BIBD - Anno di edizione	1963
BIBN - V., pp., nn.	pp. 145-212, 196-9, 201, 202-4
BIBH - Sigla per citazione	1137

CM - COMPILAZIONE

CMP - COMPILAZIONE

CMPD - Data	1977
CMPN - Nome compilatore	Dettori M.
FUR - Funzionario responsabile	Bertocchi Tinè F.

AGG - AGGIORNAMENTO

AGGD - Data	2015
AGGN - Nome revisore	Eliseo Laura

AN - ANNOTAZIONI

OSS - Osservazioni	Riferimento oggetti dello stesso complesso: dal Giornale di scavo: nn. 6091-156 terra sig. chiara; 6157-6159 terra sig. grigia; 6160-6161 vasi a vernice rossa interna; 6162 olpe; 6183 vaso con strisce bianche; 6164 vaso a listello; 6165-6169 vaso a pareti scanalate; 6170-6179 vasi comuni; 6180-186 urne; 6187-6195 rozza terra locale; 6196 coperchio ritagliato da anfora; 6197-205 grandi fittili; 6206-6208 vetro-bronzo.
---------------------------	--