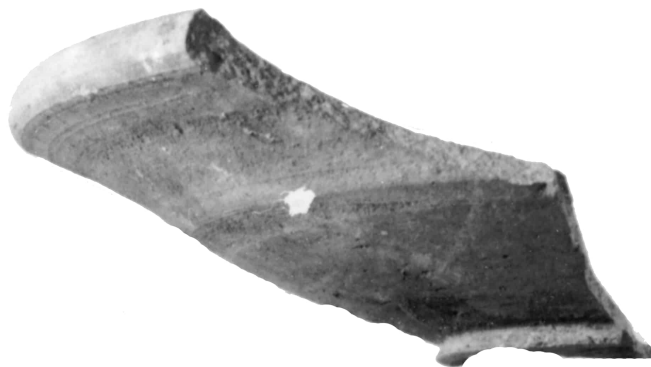


SCHEDA



3649



CD - CODICI

TSK - Tipo di scheda RA

LIR - Livello di ricerca I

NCT - CODICE UNIVOCO

NCTR - Codice regione 07

NCTN - Numero catalogo generale 00012319

ESC - Ente schedatore S19

ECP - Ente competente S19

RV - GERARCHIA

ROZ - Riferimento orizzontale 0700012278

ROZ - Riferimento orizzontale 0700012282

LC - LOCALIZZAZIONE

PVC - LOCALIZZAZIONE GEOGRAFICO-AMMINISTRATIVA

PVCS - Stato ITALIA

PVCP - Provincia SV

PVCC - Comune Vado Ligure

LDC - COLLOCAZIONE SPECIFICA

LDCT - Tipologia Museo

LDCQ - Qualificazione comunale

LDCN - Denominazione Museo Civico Cesare Queirolo

LDCU - Denominazione spazio viabilistico Piazza San Giovanni Battista 10

UB - UBICAZIONE

INV - INVENTARIO DI MUSEO O SOPRINTENDENZA

INVN - Numero	469
LA - ALTRE LOCALIZZAZIONI	
TCL - Tipo di Localizzazione	luogo di reperimento
PRV - LOCALIZZAZIONE GEOGRAFICO-AMMINISTRATIVA	
PRVS - Stato	Italia
PRVP - Provincia	SV
PRVC - Comune	Vado Ligure
PRL - Altra localita'	Piazza San Giovanni Battista
RP - REPERIMENTO	
LGI - COORDINATE I.G.M. O ALTRO	
LGII - Istituto	IGM
LGIN - Numero foglio	92
LGIQ - Sigla quadrante	I NE
DSC - DATI DI SCAVO	
DSCF - Ente responsabile	SBALig
DSCD - Data di scavo	1954
DSCI - Inventario di scavo	3649
DSCB - Bibliografia	Lamboglia N., 1954, 1955, 1963; Grosso G., 1954, 1955.
OG - OGGETTO	
OGT - OGGETTO	
OGTD - Definizione	patera
OGTT - Tipologia	Lamboglia forma 58
CLS - Classe e produzione	Terra sigillata chiara D
DT - CRONOLOGIA	
DTZ - CRONOLOGIA GENERICA	
DTZG - Secolo	IV sec. d.c.
DTM - Motivazione cronologia	bibliografia
MT - DATI TECNICI	
MTC - Materia e tecnica	argilla/ a tornio
MIS - MISURE	
MISU - Unita'	cm
MISA - Altezza	4.8
MISD - Diametro	28
CO - CONSERVAZIONE	
STC - STATO DI CONSERVAZIONE	
STCC - Stato di conservazione	frammentario
STCS - Indicazioni specifiche	non deperibile
DA - DATI ANALITICI	
DES - DESCRIZIONE	
DESO - Indicazioni	Frammento di patera fittile in terra camoscio a pareti molto sottili, con piede estremamente basso. Appare un'imitazione, forse locale, della

sull'oggetto

forma 58 in terra sigillata chiara D, che presenta una sagoma espansa con orlo poco ingrossato.

TU - CONDIZIONE GIURIDICA E VINCOLI

ACQ - ACQUISIZIONE

ACQT - Tipo acquisizione scavo archeologico

CDG - CONDIZIONE GIURIDICA

CDGG - Indicazione generica proprietà Stato

CDGS - Indicazione specifica Ministero per i Beni e le Attività Culturali

DO - FONTI E DOCUMENTI DI RIFERIMENTO

FTA - FOTOGRAFIE

FTAX - Genere documentazione allegata

FTAP - Tipo fotografia b/n

FTAN - Codice identificativo E13856

BIB - BIBLIOGRAFIA

BIBX - Genere bibliografia specifica

BIBA - Autore Lamboglia N.

BIBD - Anno di edizione 1954

BIBN - V., pp., nn. pp. 42-46

BIBH - Sigla per citazione 1138

BIB - BIBLIOGRAFIA

BIBX - Genere bibliografia specifica

BIBA - Autore Lamboglia N.

BIBD - Anno di edizione 1955

BIBN - V., pp., nn. pp. 33-41

BIBH - Sigla per citazione 1139

BIB - BIBLIOGRAFIA

BIBX - Genere bibliografia di confronto

BIBA - Autore Lamboglia N.

BIBD - Anno di edizione 1963

BIBN - V., pp., nn. pp. 145-212, p. 204

BIBH - Sigla per citazione 1137

BIB - BIBLIOGRAFIA

BIBX - Genere bibliografia specifica

BIBA - Autore Grosso G.

BIBD - Anno di edizione 1954

BIBN - V., pp., nn. pp. 83-85

BIBH - Sigla per citazione 1140

BIB - BIBLIOGRAFIA

BIBX - Genere bibliografia specifica

BIBA - Autore Grosso G.

BIBD - Anno di edizione 1955

BIBN - V., pp., nn.	pp. 21-22
BIBH - Sigla per citazione	1141
CM - COMPILAZIONE	
CMP - COMPILAZIONE	
CMPD - Data	1977
CMPN - Nome compilatore	Dettori M.
FUR - Funzionario responsabile	Bertocchi Tiné F.
AGG - AGGIORNAMENTO	
AGGD - Data	2015
AGGN - Nome revisore	Eliseo Laura
AN - ANNOTAZIONI	
OSS - Osservazioni	Riferimento oggetti dello stesso complesso: dal Giornale di scavo: nn. 3606-636 terra sig. chiara; 3637 sud gallica; 3638 vaso a pareti sottili; 3639 vaso a patina bianca con strisce marroni; 3640-641 vaso decorato a ditate; 3642-643 cer. invetriata; 3644-647 vasi a fondo striato; 3648 piatto a bordo annerito; 3649-652 vasi a vernice rossa; 3653 vaso a catino; 3654 anfora a pareti scanalate; 3655 vaso a patina bianca con striature ondulate; 3656 vaso in pietra ollare; 3657-685 vasi comuni; 3686 vaso in rozza terr. locale; 3687-692 grandi fittili; 3693-718 vetro; 3719 marmo. Disegni: Allegato n. 1 n. 3649.