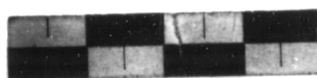


# SCHEDA



2142



## CD - CODICI

TSK - Tipo di scheda RA

LIR - Livello di ricerca I

### NCT - CODICE UNIVOCO

NCTR - Codice regione 07

NCTN - Numero catalogo generale 00012323

ESC - Ente schedatore S19

ECP - Ente competente S19

## LC - LOCALIZZAZIONE

### PVC - LOCALIZZAZIONE GEOGRAFICO-AMMINISTRATIVA

PVCS - Stato ITALIA

PVCP - Provincia SV

PVCC - Comune Vado Ligure

### LDC - COLLOCAZIONE SPECIFICA

LDCT - Tipologia Museo

LDCQ - Qualificazione comunale

LDCN - Denominazione Museo Civico Cesare Queirolo

LDCU - Denominazione spazio viabilistico Piazza San Giovanni Battista 10

## UB - UBICAZIONE

### INV - INVENTARIO DI MUSEO O SOPRINTENDENZA

INVN - Numero 473

## LA - ALTRE LOCALIZZAZIONI

TCL - Tipo di Localizzazione luogo di reperimento

### PRV - LOCALIZZAZIONE GEOGRAFICO-AMMINISTRATIVA

PRVS - Stato Italia

<b>PRVP - Provincia</b>	SV
<b>PRVC - Comune</b>	Vado Ligure
<b>PRL - Altra localita'</b>	Piazza San Giovanni Battista
<b>RP - REPERIMENTO</b>	
<b>LGI - COORDINATE I.G.M. O ALTRO</b>	
<b>LGII - Istituto</b>	IGM
<b>LGIN - Numero foglio</b>	92
<b>LGIQ - Sigla quadrante</b>	I NE
<b>DSC - DATI DI SCAVO</b>	
<b>DSCF - Ente responsabile</b>	SBALig
<b>DSCD - Data di scavo</b>	1954
<b>DSCI - Inventario di scavo</b>	2142
<b>DSCB - Bibliografia</b>	Lamboglia N., 1954, 1955; Grosso G., 1954, 1955.
<b>OG - OGGETTO</b>	
<b>OGT - OGGETTO</b>	
<b>OGTD - Definizione</b>	coppa
<b>OGTT - Tipologia</b>	Lamboglia forma 43
<b>CLS - Classe e produzione</b>	Terra sigillata chiara C
<b>DT - CRONOLOGIA</b>	
<b>DTZ - CRONOLOGIA GENERICA</b>	
<b>DTZG - Secolo</b>	III sec. d.c.
<b>DTM - Motivazione cronologia</b>	bibliografia
<b>MT - DATI TECNICI</b>	
<b>MTC - Materia e tecnica</b>	argilla/ a tornio, verniciatura, a rotella
<b>MIS - MISURE</b>	
<b>MISU - Unita'</b>	cm
<b>MISA - Altezza</b>	3.5
<b>MISL - Larghezza</b>	5.5
<b>MISD - Diametro</b>	12
<b>CO - CONSERVAZIONE</b>	
<b>STC - STATO DI CONSERVAZIONE</b>	
<b>STCC - Stato di conservazione</b>	frammentario
<b>STCS - Indicazioni specifiche</b>	non deperibile
<b>DA - DATI ANALITICI</b>	
<b>DES - DESCRIZIONE</b>	
<b>DESO - Indicazioni sull'oggetto</b>	Frammento di coppa piuttosto elegante in terra chiara, a pareti sottili. La vernice arancione, molto abrasa, si presenta marmorizzata all'interno, più scura all'esterno, dove si notano due lievi scanalature sotto l'orlo e, inferiormente, una decorazione a rotella. Per la forma, per la sottigliezza della parete, la tecnica decorativa si rifà alla forma 43 della terra sigillata chiara C, una coppa emisferica a pareti ricurve

che continua o riprende la forma 8 della A, a sua volta derivante dalla aretina e sud gallica Ritterling 8 e dalla più antica forma Lamboglia 24 /25 della ceramica campana.

## TU - CONDIZIONE GIURIDICA E VINCOLI

### ACQ - ACQUISIZIONE

ACQT - Tipo acquisizione scavo archeologico

### CDG - CONDIZIONE GIURIDICA

CDGG - Indicazione generica proprietà Stato

CDGS - Indicazione specifica Ministero per i Beni e le Attività Culturali

## DO - FONTI E DOCUMENTI DI RIFERIMENTO

### FTA - FOTOGRAFIE

FTAX - Genere documentazione allegata

FTAP - Tipo fotografia b/n

FTAN - Codice identificativo E13606

### BIB - BIBLIOGRAFIA

BIBX - Genere bibliografia specifica

BIBA - Autore Lamboglia N.

BIBD - Anno di edizione 1954

BIBN - V., pp., nn. pp. 42-46

BIBH - Sigla per citazione 1138

### BIB - BIBLIOGRAFIA

BIBX - Genere bibliografia specifica

BIBA - Autore Lamboglia N.

BIBD - Anno di edizione 1955

BIBN - V., pp., nn. pp. 33-41

BIBH - Sigla per citazione 1139

### BIB - BIBLIOGRAFIA

BIBX - Genere bibliografia di confronto

BIBA - Autore Lamboglia N.

BIBD - Anno di edizione 1963

BIBN - V., pp., nn. pp. 145-212, p. 155

BIBH - Sigla per citazione 1137

### BIB - BIBLIOGRAFIA

BIBX - Genere bibliografia di confronto

BIBA - Autore Lamboglia N.

BIBD - Anno di edizione 1958

BIBN - V., pp., nn. pp. 257-330, p. 272 e ss.

BIBH - Sigla per citazione 84

### BIB - BIBLIOGRAFIA

BIBX - Genere bibliografia specifica

BIBA - Autore Grosso G.

<b>BIBD - Anno di edizione</b>	1954
<b>BIBN - V., pp., nn.</b>	pp. 83-85
<b>BIBH - Sigla per citazione</b>	1140
<b>BIB - BIBLIOGRAFIA</b>	
<b>BIBX - Genere</b>	bibliografia specifica
<b>BIBA - Autore</b>	Grosso G.
<b>BIBD - Anno di edizione</b>	1955
<b>BIBN - V., pp., nn.</b>	p. 21-22
<b>BIBH - Sigla per citazione</b>	1141
<b>BIB - BIBLIOGRAFIA</b>	
<b>BIBX - Genere</b>	bibliografia di confronto
<b>BIBA - Autore</b>	AA.VV.
<b>BIBD - Anno di edizione</b>	1973
<b>BIBN - V., pp., nn.</b>	p. 220, n. 410
<b>BIBH - Sigla per citazione</b>	89
<b>CM - COMPILAZIONE</b>	
<b>CMP - COMPILAZIONE</b>	
<b>CMPD - Data</b>	1977
<b>CMPN - Nome compilatore</b>	Dettori M.
<b>FUR - Funzionario responsabile</b>	Bertocchi Tiné F.
<b>AGG - AGGIORNAMENTO</b>	
<b>AGGD - Data</b>	2015
<b>AGGN - Nome revisore</b>	Eliseo Laura
<b>AN - ANNOTAZIONI</b>	
<b>OSS - Osservazioni</b>	Riferimento oggetti dello stesso complesso: Dal Giornale di scavo: nn. 2143-145 Cer. campana A; 2146 vaso a pareti sottili; 2147-155 vasi comuni; 2156-160 vaso in rozza terr. locale. Disegni: Allegato n. 1 2142.