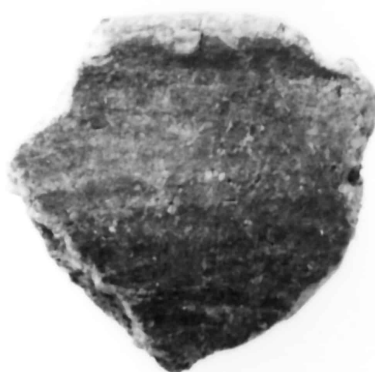


SCHEDA



475

AC



CD - CODICI

TSK - Tipo di scheda RA

LIR - Livello di ricerca I

NCT - CODICE UNIVOCO

NCTR - Codice regione 07

NCTN - Numero catalogo generale 00012524

ESC - Ente schedatore S19

ECP - Ente competente S19

LC - LOCALIZZAZIONE

PVC - LOCALIZZAZIONE GEOGRAFICO-AMMINISTRATIVA

PVCS - Stato ITALIA

PVCP - Provincia GE

PVCC - Comune Genova

LDC - COLLOCAZIONE SPECIFICA

LDCT - Tipologia palazzo

LDCQ - Qualificazione statale

LDCN - Denominazione Palazzo Reale

LDCU - Denominazione spazio viabilistico via Balbi 10

UB - UBICAZIONE

INV - INVENTARIO DI MUSEO O SOPRINTENDENZA

INVN - Numero	28158
LA - ALTRE LOCALIZZAZIONI	
TCL - Tipo di Localizzazione	luogo di reperimento
PRV - LOCALIZZAZIONE GEOGRAFICO-AMMINISTRATIVA	
PRVS - Stato	Italia
PRVP - Provincia	SV
PRVC - Comune	Finale Ligure
PRL - Altra localita'	Caverna delle Arene Candide
RP - REPERIMENTO	
LGI - COORDINATE I.G.M. O ALTRO	
LGII - Istituto	IGM
LGIT - Denominazione tavoletta	Loano
LGIN - Numero foglio	92
LGIQ - Sigla quadrante	II NO
DSC - DATI DI SCAVO	
DSCA - Autori dello scavo	Tinè
DSCD - Data di scavo	1976
DSCI - Inventario di scavo	475 D4/5
DSCB - Bibliografia	Bernabò Brea L., 1946/1956; Tinè S., Atti XV Riun. Sc. IIPP 1973; Tinè S., Archeologia in Liguria, 1976.
OG - OGGETTO	
OGT - OGGETTO	
OGTD - Definizione	scodella
DT - CRONOLOGIA	
DTZ - CRONOLOGIA GENERICA	
DTZG - Secolo	Neolitico superiore
DTM - Motivazione cronologia	analisi dei materiali
MT - DATI TECNICI	
MTC - Materia e tecnica	argilla/ a mano
MIS - MISURE	
MISU - Unita'	mm
MISA - Altezza	35
MISL - Larghezza	35
MISD - Diametro	200
MISS - Spessore	5.5
CO - CONSERVAZIONE	
STC - STATO DI CONSERVAZIONE	
STCC - Stato di conservazione	frammentario
STCS - Indicazioni specifiche	non deperibile
DA - DATI ANALITICI	

DES - DESCRIZIONE**DESO - Indicazioni
sull'oggetto**

Frammento di scodella con labbro svasato ed orlo arrotondato. Forma a calotta sferica. Impasto sabbioso, superfici un poco irregolari, colore bruno scuro.

TU - CONDIZIONE GIURIDICA E VINCOLI**CDG - CONDIZIONE GIURIDICA****CDGG - Indicazione
generica**

proprietà Stato

**CDGS - Indicazione
specificata**

Ministero per i Beni e le Attività Culturali

DO - FONTI E DOCUMENTI DI RIFERIMENTO**FTA - FOTOGRAFIE****FTAX - Genere**

documentazione allegata

FTAP - Tipo

fotografia b/n

FTAN - Codice identificativo

E12812

BIB - BIBLIOGRAFIA**BIBX - Genere**

bibliografia specifica

BIBA - Autore

Bernabò Brea L.

BIBD - Anno di edizione

1946

BIBH - Sigla per citazione

512

BIB - BIBLIOGRAFIA**BIBX - Genere**

bibliografia specifica

BIBA - Autore

Bernabò Brea L.

BIBD - Anno di edizione

1956

BIBI - V., tavv., figg.

tav. XXXVII

BIBH - Sigla per citazione

513

BIB - BIBLIOGRAFIA**BIBX - Genere**

bibliografia specifica

BIBA - Autore

Tinë S.

BIBD - Anno di edizione

1973

BIBH - Sigla per citazione

672

BIB - BIBLIOGRAFIA**BIBX - Genere**

bibliografia specifica

BIBA - Autore

Tinë S.

BIBD - Anno di edizione

1976

BIBH - Sigla per citazione

651

CM - COMPILAZIONE**CMP - COMPILAZIONE****CMPD - Data**

1977

CMPN - Nome compilatore

Maggi R.

**FUR - Funzionario
responsabile**

Bertocchi Tiné F.

RVM - TRASCRIZIONE PER MEMORIZZAZIONE**RVMD - Data registrazione**

2005

RVMN - Nome revisore	Colombo M.
AGG - AGGIORNAMENTO	
AGGD - Data	2015
AGGN - Nome revisore	Eliseo Laura
AN - ANNOTAZIONI	
OSS - Osservazioni	Disegni: Arch. dis. Sopr. n. 475.