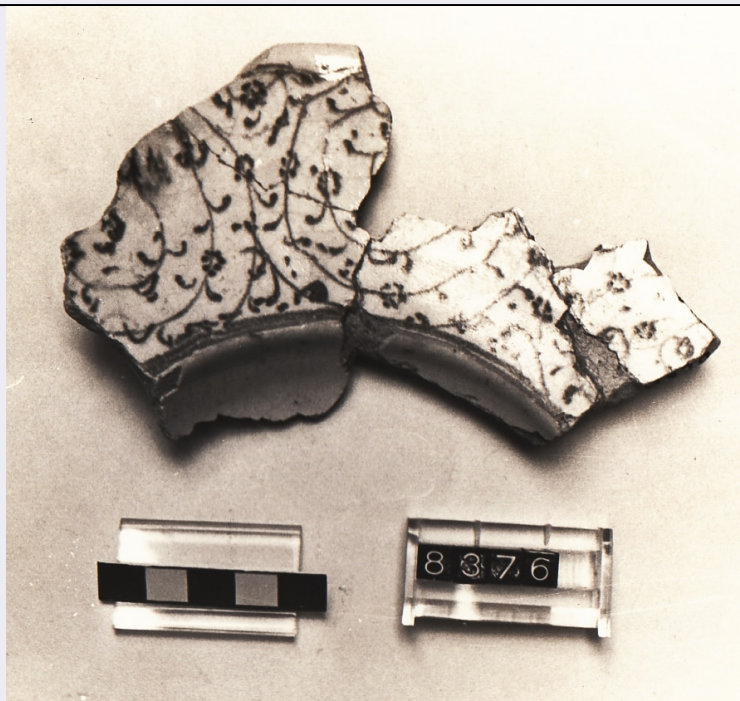


# SCHEDA



## CD - CODICI

TSK - Tipo di scheda RA

LIR - Livello di ricerca I

### NCT - CODICE UNIVOCO

NCTR - Codice regione 07

NCTN - Numero catalogo generale 00029286

ESC - Ente schedatore S19

ECP - Ente competente S19

## LC - LOCALIZZAZIONE

### PVC - LOCALIZZAZIONE GEOGRAFICO-AMMINISTRATIVA

PVCS - Stato ITALIA

PVCP - Provincia GE

PVCC - Comune Genova

### LDC - COLLOCAZIONE SPECIFICA

LDCT - Tipologia santuario

LDCQ - Qualificazione statale

LDCN - Denominazione attuale Santuario San Francesco da Paola

LDCU - Indirizzo Salita San Francesco da Paola 46

LDSC - Specifiche deposito

## UB - UBICAZIONE

### INV - INVENTARIO DI MUSEO O SOPRINTENDENZA

INVN - Numero 8376

## LA - ALTRE LOCALIZZAZIONI

TCL - Tipo di Localizzazione luogo di reperimento

**PRV - LOCALIZZAZIONE GEOGRAFICO-AMMINISTRATIVA**

<b>PRVS - Stato</b>	Italia
<b>PRVP - Provincia</b>	GE
<b>PRVC - Comune</b>	Genova
<b>PRL - Altra localita'</b>	Convento di San Silvestro

**RP - REPERIMENTO****LGI - COORDINATE I.G.M. O ALTRO**

<b>LGII - Istituto</b>	IGM
<b>LGIT - Denominazione tavoletta</b>	Genova
<b>LGIN - Numero foglio</b>	82
<b>LGIQ - Sigla quadrante</b>	II SE
<b>LGIC - Altre coordinate significative</b>	mm 56/327

**DSC - DATI DI SCAVO**

<b>DSCA - Autori dello scavo</b>	Milanese M.
<b>DSCD - Data di scavo</b>	1975
<b>DSCI - Inventario di scavo</b>	sett. 16, strato If

**OG - OGGETTO****OGT - OGGETTO**

<b>OGTD - Definizione</b>	scodella
<b>CLS - Classe e produzione</b>	Maiolica ligure; produzione di Genova

**DT - CRONOLOGIA****DTZ - CRONOLOGIA GENERICA**

<b>DTZG - Secolo</b>	XVI sec. d.C.
<b>DTM - Motivazione cronologia</b>	bibliografia

**MT - DATI TECNICI**

<b>MTC - Materia e tecnica</b>	argilla/ a tornio, smaltatura, pittura
--------------------------------	--

**MIS - MISURE**

<b>MISU - Unita'</b>	cm
<b>MISA - Altezza</b>	8.5
<b>MISL - Larghezza</b>	14.5

**CO - CONSERVAZIONE****STC - STATO DI CONSERVAZIONE**

<b>STCC - Stato di conservazione</b>	frammentario
<b>STCS - Indicazioni specifiche</b>	deperibile, ricomposto da tre frammenti.

**DA - DATI ANALITICI****DES - DESCRIZIONE**

<b>DESO - Indicazioni</b>	Scodella a larga tesa inclinata; sul lato esterno della tesa, semplice motivo a volute. All'interno della tesa la decorazione è costituita da spirali disposte simmetricamente; lungo il decorso di tali spirali, piccolissime tratteggiature semplici e puntiformi rappresentano motivi di foglie e fiori (gruppo calligrafico a volute tipo A). Impasto giallo,
---------------------------	---

<b>sull'oggetto</b>	depurato, duro. Smalto spesso azzurro, detto "smalto berettino", su tutte le superfici Decorazione dipinta in blu con pennello a punta fine su entrambe le superfici.
<b>TU - CONDIZIONE GIURIDICA E VINCOLI</b>	
<b>CDG - CONDIZIONE GIURIDICA</b>	
<b>CDGG - Indicazione generica</b>	proprietà Stato
<b>CDGS - Indicazione specifica</b>	Ministero per i Beni e le Attività Culturali
<b>DO - FONTI E DOCUMENTI DI RIFERIMENTO</b>	
<b>FTA - FOTOGRAFIE</b>	
<b>FTAX - Genere</b>	documentazione allegata
<b>FTAP - Tipo</b>	fotografia b/n
<b>FTAN - Codice identificativo</b>	L13292
<b>BIB - BIBLIOGRAFIA</b>	
<b>BIBX - Genere</b>	bibliografia di confronto
<b>BIBA - Autore</b>	Farris G., Ferrarese V.
<b>BIBD - Anno di edizione</b>	1969
<b>BIBN - V., pp., nn.</b>	p. 22, tav. III (foto in alto a sx)
<b>BIBI - V., tavv., figg.</b>	tav. IX, fig. 7; tavXI, fig. 8
<b>BIBH - Sigla per citazione</b>	61
<b>CM - COMPILAZIONE</b>	
<b>CMP - COMPILAZIONE</b>	
<b>CMPD - Data</b>	1980
<b>CMPN - Nome compilatore</b>	Gardini A.
<b>FUR - Funzionario responsabile</b>	Melli P.
<b>RVM - TRASCRIZIONE PER MEMORIZZAZIONE</b>	
<b>RVMD - Data registrazione</b>	2005
<b>RVMN - Nome revisore</b>	Gavagnin S.
<b>AGG - AGGIORNAMENTO</b>	
<b>AGGD - Data</b>	1981
<b>AGGN - Nome revisore</b>	Gardini A.
<b>AGG - AGGIORNAMENTO</b>	
<b>AGGD - Data</b>	2015
<b>AGGN - Nome revisore</b>	Eliseo Laura
<b>AN - ANNOTAZIONI</b>	
<b>OSS - Osservazioni</b>	Riferimento oggetti dello stesso complesso: nello stesso strato sono stati rinvenuti frammenti di invetriata monocroma, d'ingubbiata monocroma, di maiolica arcaica e d'ispano-moresca.