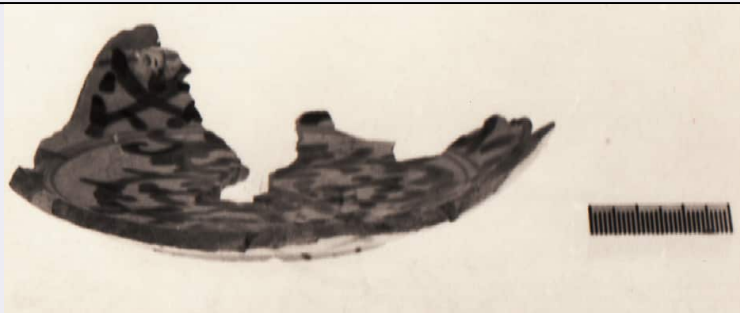


# SCHEDA



## CD - CODICI

TSK - Tipo di scheda RA

LIR - Livello di ricerca I

### NCT - CODICE UNIVOCO

NCTR - Codice regione 07

NCTN - Numero catalogo generale 00029311

ESC - Ente schedatore S19

ECP - Ente competente S19

## LC - LOCALIZZAZIONE

### PVC - LOCALIZZAZIONE GEOGRAFICO-AMMINISTRATIVA

PVCS - Stato ITALIA

PVCP - Provincia GE

PVCC - Comune Genova

### LDC - COLLOCAZIONE SPECIFICA

LDCT - Tipologia santuario

LDCQ - Qualificazione statale

LDCN - Denominazione attuale Santuario San Francesco da Paola

LDCU - Indirizzo Salita San Francesco da Paola 46

LDCS - Specifiche deposito

## LA - ALTRE LOCALIZZAZIONI

TCL - Tipo di Localizzazione luogo di reperimento

### PRV - LOCALIZZAZIONE GEOGRAFICO-AMMINISTRATIVA

PRVS - Stato Italia

PRVP - Provincia GE

PRVC - Comune Genova

PRL - Altra localita' Chiesa S. Maria in Passione

## RP - REPERIMENTO

### LGI - COORDINATE I.G.M. O ALTRO

LGII - Istituto IGM

LGIT - Denominazione tavoletta Genova

LGIN - Numero foglio 82

<b>LGIQ - Sigla quadrante</b>	II SE
<b>LGIC - Altre coordinate significative</b>	mm 53/325
<b>DSC - DATI DI SCAVO</b>	
<b>DSCF - Ente responsabile</b>	SBALig
<b>DSCA - Autori dello scavo</b>	Melli P.
<b>DSCD - Data di scavo</b>	1978
<b>DSCI - Inventario di scavo</b>	0/77 BC34, strato 20
<b>OG - OGGETTO</b>	
<b>OGT - OGGETTO</b>	
<b>OGTD - Definizione</b>	ciotola
<b>CLS - Classe e produzione</b>	Produzione ligure (Savona); maiolica ligure
<b>DT - CRONOLOGIA</b>	
<b>DTZ - CRONOLOGIA GENERICA</b>	
<b>DTZG - Secolo</b>	XVI - XVII sec. d.C.
<b>DTZS - Frazione di secolo</b>	fine XVI sec.
<b>DTM - Motivazione cronologia</b>	bibliografia
<b>MT - DATI TECNICI</b>	
<b>MTC - Materia e tecnica</b>	argilla/ a tornio, smaltatura, pittura, a graffito, a punta
<b>MIS - MISURE</b>	
<b>MISU - Unita'</b>	cm
<b>MISA - Altezza</b>	3.6
<b>MISL - Larghezza</b>	13
<b>CO - CONSERVAZIONE</b>	
<b>STC - STATO DI CONSERVAZIONE</b>	
<b>STCC - Stato di conservazione</b>	frammentario
<b>STCS - Indicazioni specifiche</b>	deperibile, ricomposto da più frammenti.
<b>RS - RESTAURI</b>	
<b>RST - RESTAURI</b>	
<b>RSTD - Data</b>	1979
<b>DA - DATI ANALITICI</b>	
<b>DES - DESCRIZIONE</b>	
<b>DESO - Indicazioni sull'oggetto</b>	Ciotola su basso piede ad anello. Impasto giallo chiaro, depurato, duro. Smalto bianco, spesso, su tutte le superfici. Decorazione dipinta in blu a pennello largo. La decorazione interna si sviluppa nel cavetto e sul bordo. Nel cavetto, delimitato da due cerchi, doppio tralcio a carattere vegetale. Esecuzione poco curata. Sul bordo motivo a ramificazioni. Sulla parete esterna motivo "a cestino", costituito da archetti che si intersecano. Sul fondo del piede vi è dipinto un uccello reso in maniera stilizzata. Più che una marca di fabbrica dovrebbe trattarsi di un simbolo marca a cui è difficile attribuire un preciso significato. Sempre sul fondo tracce di due lettere graffite con una punta a cotto, facendo saltare lo smalto. Le lettere non sono leggibili a causa della frattura centrale del pezzo. Questo motivo decorativo della

maiolica ligure si può confrontare con motivi simili rinvenuti a Savona. I simboli marca sono presenti su altri vasi di maiolica ligure.

## TU - CONDIZIONE GIURIDICA E VINCOLI

### CDG - CONDIZIONE GIURIDICA

CDGG - Indicazione generica	proprietà Stato
CDGS - Indicazione specifica	Ministero per i Beni e le Attività Culturali

## DO - FONTI E DOCUMENTI DI RIFERIMENTO

### FTA - FOTOGRAFIE

FTAX - Genere	documentazione allegata
FTAP - Tipo	fotografia b/n
FTAN - Codice identificativo	E18730

### BIB - BIBLIOGRAFIA

BIBX - Genere	bibliografia di confronto
BIBA - Autore	Cameirana A.
BIBD - Anno di edizione	1969
BIBN - V., pp., nn.	pp. 61-72
BIBI - V., tavv., figg.	tav. XII
BIBH - Sigla per citazione	137

### BIB - BIBLIOGRAFIA

BIBX - Genere	bibliografia di confronto
BIBA - Autore	Milanese M.
BIBD - Anno di edizione	1977
BIBN - V., pp., nn.	p. 246
BIBI - V., tavv., figg.	tav. IV, fig. 38-39bis
BIBH - Sigla per citazione	152

### BIB - BIBLIOGRAFIA

BIBI - V., tavv., figg.	tav. XIV
-------------------------	----------

## CM - COMPILAZIONE

### CMP - COMPILAZIONE

CMPD - Data	1981
CMPN - Nome compilatore	Gardini A.
FUR - Funzionario responsabile	Melli P.

### RVM - TRASCRIZIONE PER MEMORIZZAZIONE

RVMD - Data registrazione	2005
RVMN - Nome revisore	Gavagnin S.

### AGG - AGGIORNAMENTO

AGGD - Data	2015
AGGN - Nome revisore	Eliseo Laura

## AN - ANNOTAZIONI

Riferimento oggetti dello stesso complesso: nello stesso strato sono stati rinvenuti frammenti di vasi d'uso comune, di ceramiche invetriate

**OSS - Osservazioni**

ed ingubbiate, di graffite, di graffite conventuali, di marmorizzate, di maiolica arcaica, di maiolica ligure, di maiolica italiana. Si sono reperiti inoltre, frammenti di vetro e di piccoli oggetti in osso e in bronzo. Allegati: n. 2. Restauri: C n. 1531. Procedimenti eseguiti: essiccazione naturale; pulitura a rotella di gomma; incollaggio con resine epossidiche.