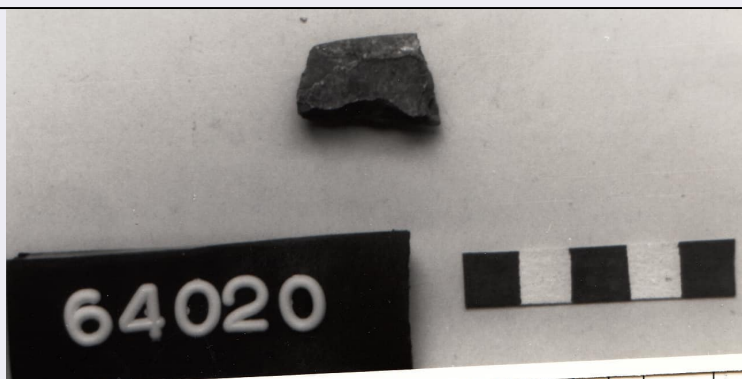


SCHEDA



CD - CODICI

TSK - Tipo di scheda RA

LIR - Livello di ricerca I

NCT - CODICE UNIVOCO

NCTR - Codice regione 07

NCTN - Numero catalogo generale 00047061

ESC - Ente schedatore S19

ECP - Ente competente S19

LC - LOCALIZZAZIONE

PVC - LOCALIZZAZIONE GEOGRAFICO-AMMINISTRATIVA

PVCS - Stato ITALIA

PVCP - Provincia GE

PVCC - Comune Genova

LDC - COLLOCAZIONE SPECIFICA

LDCT - Tipologia santuario

LDCQ - Qualificazione statale

LDCN - Denominazione attuale Santuario San Francesco da Paola

LDCU - Indirizzo Salita San Francesco da Paola

LDCS - Specifiche deposito

UB - UBICAZIONE

INV - INVENTARIO DI MUSEO O SOPRINTENDENZA

INVN - Numero 64080

LA - ALTRE LOCALIZZAZIONI

TCL - Tipo di Localizzazione luogo di reperimento

PRV - LOCALIZZAZIONE GEOGRAFICO-AMMINISTRATIVA

PRVS - Stato Italia

PRVP - Provincia GE

PRVC - Comune Genova

PRL - Altra localita' piazza della Maddalena

RP - REPERIMENTO

DSC - DATI DI SCAVO

DSCF - Ente responsabile	SBALig
DSCA - Autori dello scavo	Melli P. - Gardini A.
DSCD - Data di scavo	1987
DSCI - Inventario di scavo	US 9 sett. A
DSCB - Bibliografia	Archeologia in Liguria III.1. Scavi e scoperte 1982-86 "Preistoria e Protostoria", a cura di P. Melli e A. Del Lucchese, Genova, 1987.

OG - OGGETTO

OGT - OGGETTO

OGTD - Definizione	ciotola
OGTT - Tipologia	Mannoni 1975 tipo 84, forma 2
CLS - Classe e produzione	Maiolica arcaica

DT - CRONOLOGIA

DTZ - CRONOLOGIA GENERICA

DTZG - Secolo	XIV - XV sec. d.c.
DTZS - Frazione di secolo	II° metà XIV - fine XV
DTM - Motivazione cronologia	bibliografia

MT - DATI TECNICI

MTC - Materia e tecnica	argilla/ a tornio, invetriatura, smaltatura
MIS - MISURE	
MISU - Unita'	cm
MISA - Altezza	1.8
MISL - Larghezza	2.5
MISS - Spessore	0.8

CO - CONSERVAZIONE

STC - STATO DI CONSERVAZIONE

STCC - Stato di conservazione	frammentario
--------------------------------------	--------------

DA - DATI ANALITICI

DES - DESCRIZIONE

DESO - Indicazioni sull'oggetto	Orlo indistinto con margine arrotondato. Impasto rosso arancio con inclusi micromicacei. Vetrina incolore all'esterno, smalto bianco all'interno.
--	---

TU - CONDIZIONE GIURIDICA E VINCOLI

CDG - CONDIZIONE GIURIDICA

CDGG - Indicazione generica	proprietà Stato
CDGS - Indicazione specifica	Ministero per i Beni e le Attività Culturali

DO - FONTI E DOCUMENTI DI RIFERIMENTO

FTA - FOTOGRAFIE

FTAX - Genere	documentazione allegata
FTAP - Tipo	fotografia b/n
FTAN - Codice identificativo	L32844

BIB - BIBLIOGRAFIA

BIBX - Genere	bibliografia specifica
BIBA - Autore	AA.VV.
BIBD - Anno di edizione	1990
BIBH - Sigla per citazione	316
BIB - BIBLIOGRAFIA	
BIBX - Genere	bibliografia di confronto
BIBA - Autore	Mannoni T.
BIBD - Anno di edizione	1975
BIBN - V., pp., nn.	111
BIBI - V., tavv., figg.	94 / 1-2
BIBH - Sigla per citazione	17
CM - COMPILAZIONE	
CMP - COMPILAZIONE	
CMPD - Data	1990
CMPN - Nome compilatore	Biagini M.
FUR - Funzionario responsabile	NR
RVM - TRASCRIZIONE PER MEMORIZZAZIONE	
RVMD - Data registrazione	2005
RVMN - Nome revisore	Roascio S.
AGG - AGGIORNAMENTO	
AGGD - Data	2015
AGGN - Nome revisore	Eliseo Laura