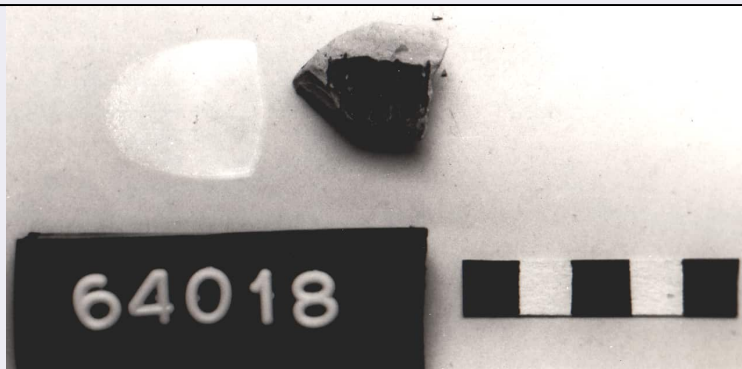


# SCHEDA



## CD - CODICI

TSK - Tipo di scheda RA

LIR - Livello di ricerca I

### NCT - CODICE UNIVOCO

NCTR - Codice regione 07

NCTN - Numero catalogo generale 00047066

ESC - Ente schedatore S19

ECP - Ente competente S19

## LC - LOCALIZZAZIONE

### PVC - LOCALIZZAZIONE GEOGRAFICO-AMMINISTRATIVA

PVCS - Stato ITALIA

PVCP - Provincia GE

PVCC - Comune Genova

### LDC - COLLOCAZIONE SPECIFICA

LDCT - Tipologia santuario

LDCQ - Qualificazione statale

LDCN - Denominazione attuale Santuario San Francesco da Paola

LDCU - Indirizzo Salita San Francesco da Paola 46

LDCS - Specifiche deposito

## UB - UBICAZIONE

### INV - INVENTARIO DI MUSEO O SOPRINTENDENZA

INVN - Numero 64018

## LA - ALTRE LOCALIZZAZIONI

TCL - Tipo di Localizzazione luogo di reperimento

### PRV - LOCALIZZAZIONE GEOGRAFICO-AMMINISTRATIVA

PRVS - Stato Italia

PRVP - Provincia GE

PRVC - Comune Genova

PRL - Altra localita' piazza della Maddalena

## RP - REPERIMENTO

### DSC - DATI DI SCAVO

<b>DSCF - Ente responsabile</b>	SBALig
<b>DSCA - Autori dello scavo</b>	Melli P. - Gardini A.
<b>DSCD - Data di scavo</b>	1987
<b>DSCI - Inventario di scavo</b>	US 9 sett. A
<b>DSCB - Bibliografia</b>	Archeologia in Liguria III.1. Scavi e scoperte 1982-86 "Preistoria e Protostoria", a cura di P. Melli e A. Del Lucchese, Genova, 1987.

## OG - OGGETTO

<b>OGT - OGGETTO</b>	
<b>OGTD - Definizione</b>	vaso
<b>OGTT - Tipologia</b>	Mannoni 1975 tipo 67
<b>CLS - Classe e produzione</b>	Ceramica graffita monocroma

## DT - CRONOLOGIA

<b>DTZ - CRONOLOGIA GENERICA</b>	
<b>DTZG - Secolo</b>	XV XVI sec. d.c.
<b>DTZS - Frazione di secolo</b>	inizio XV- inizio XVI
<b>DTM - Motivazione cronologia</b>	bibliografia

## MT - DATI TECNICI

<b>MTC - Materia e tecnica</b>	argilla/ a tornio, ingobbiatura, invetriatura, a graffito, a punta
<b>MIS - MISURE</b>	
<b>MISU - Unita'</b>	cm
<b>MISA - Altezza</b>	1.2
<b>MISL - Larghezza</b>	2.9
<b>MISS - Spessore</b>	0.6

## CO - CONSERVAZIONE

<b>STC - STATO DI CONSERVAZIONE</b>	
<b>STCC - Stato di conservazione</b>	frammentario

## DA - DATI ANALITICI

<b>DES - DESCRIZIONE</b>	
<b>DESO - Indicazioni sull'oggetto</b>	Fondo piatto, parete inclinata verso l'esterno. Impasto rosato, privo di inclusi evidenti, Ingobbio bianco sotto vetrina marrone all'interno. Decorazione graffita a punta con linee parallele, di difficile interpretazione.

## TU - CONDIZIONE GIURIDICA E VINCOLI

<b>CDG - CONDIZIONE GIURIDICA</b>	
<b>CDGG - Indicazione generica</b>	proprietà Stato
<b>CDGS - Indicazione specifica</b>	Ministero per i Beni e le Attività Culturali

## DO - FONTI E DOCUMENTI DI RIFERIMENTO

<b>FTA - FOTOGRAFIE</b>	
<b>FTAX - Genere</b>	documentazione allegata
<b>FTAP - Tipo</b>	fotografia b/n
<b>FTAN - Codice identificativo</b>	L32842

**BIB - BIBLIOGRAFIA**

<b>BIBX - Genere</b>	bibliografia specifica
----------------------	------------------------

<b>BIBA - Autore</b>	AA.VV.
----------------------	--------

<b>BIBD - Anno di edizione</b>	1990
--------------------------------	------

<b>BIBH - Sigla per citazione</b>	316
-----------------------------------	-----

**BIB - BIBLIOGRAFIA**

<b>BIBX - Genere</b>	bibliografia di confronto
----------------------	---------------------------

<b>BIBA - Autore</b>	Mannoni T.
----------------------	------------

<b>BIBD - Anno di edizione</b>	1975
--------------------------------	------

<b>BIBN - V., pp., nn.</b>	87/67
----------------------------	-------

<b>BIBH - Sigla per citazione</b>	17
-----------------------------------	----

**CM - COMPILAZIONE****CMP - COMPILAZIONE**

<b>CMPD - Data</b>	1990
--------------------	------

<b>CMPN - Nome compilatore</b>	Biagini M.
--------------------------------	------------

<b>FUR - Funzionario responsabile</b>	NR
---------------------------------------	----

**RVM - TRASCRIZIONE PER MEMORIZZAZIONE**

<b>RVMD - Data registrazione</b>	2005
----------------------------------	------

<b>RVMN - Nome revisore</b>	Roascio S.
-----------------------------	------------

**AGG - AGGIORNAMENTO**

<b>AGGD - Data</b>	2015
--------------------	------

<b>AGGN - Nome revisore</b>	Eliseo Laura
-----------------------------	--------------