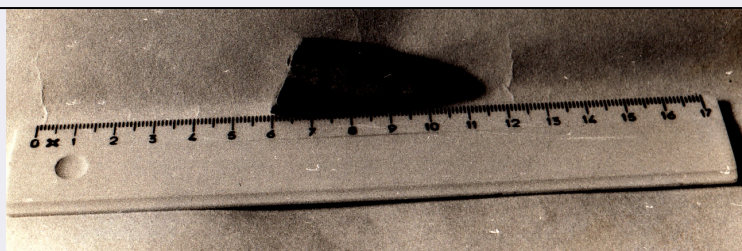


# SCHEDA



## CD - CODICI

TSK - Tipo di scheda	RA
LIR - Livello di ricerca	I
NCT - CODICE UNIVOCO	
NCTR - Codice regione	07
NCTN - Numero catalogo generale	00047154
ESC - Ente schedatore	S19
ECP - Ente competente	S19

## LC - LOCALIZZAZIONE

### PVC - LOCALIZZAZIONE GEOGRAFICO-AMMINISTRATIVA

PVCS - Stato	ITALIA
PVCP - Provincia	GE
PVCC - Comune	Genova

### LDC - COLLOCAZIONE SPECIFICA

LDCT - Tipologia	santuario
LDCQ - Qualificazione	statale
LDCN - Denominazione attuale	Santuario San Francesco da Paola
LDCU - Indirizzo	Salita San Francesco da Paola 46
LDCS - Specifiche	deposito

## UB - UBICAZIONE

### INV - INVENTARIO DI MUSEO O SOPRINTENDENZA

INVN - Numero	64071
INVD - Data	1990

## LA - ALTRE LOCALIZZAZIONI

TCL - Tipo di Localizzazione	luogo di reperimento
------------------------------	----------------------

### PRV - LOCALIZZAZIONE GEOGRAFICO-AMMINISTRATIVA

PRVS - Stato	Italia
PRVP - Provincia	GE
PRVC - Comune	Genova
PRL - Altra localita'	Commenda di Prè

## RP - REPERIMENTO

### DSC - DATI DI SCAVO

DSCF - Ente responsabile	SBALig
--------------------------	--------

<b>DSCA - Autori dello scavo</b>	Gardini A.
<b>DSCD - Data di scavo</b>	1975
<b>DSCI - Inventario di scavo</b>	B II 47 15a
<b>OG - OGGETTO</b>	
<b>OGT - OGGETTO</b>	
<b>OGTD - Definizione</b>	piatto
<b>OGTT - Tipologia</b>	Mannoni 1975 tipo 86
<b>CLS - Classe e produzione</b>	Maiolica ispano moresca, produzione Valencia
<b>DT - CRONOLOGIA</b>	
<b>DTZ - CRONOLOGIA GENERICA</b>	
<b>DTZG - Secolo</b>	XV sec. d.c.
<b>DTZS - Frazione di secolo</b>	prima metà
<b>DTM - Motivazione cronologia</b>	bibliografia
<b>DTM - Motivazione cronologia</b>	contesto
<b>MT - DATI TECNICI</b>	
<b>MTC - Materia e tecnica</b>	argilla/ a tornio, smaltatura, a lustro
<b>MIS - MISURE</b>	
<b>MISU - Unita'</b>	cm
<b>MISD - Diametro</b>	21
<b>MISV - Varie</b>	(MISS) tesa 0.65; bordo 0.73
<b>CO - CONSERVAZIONE</b>	
<b>STC - STATO DI CONSERVAZIONE</b>	
<b>STCC - Stato di conservazione</b>	frammentario
<b>DA - DATI ANALITICI</b>	
<b>DES - DESCRIZIONE</b>	
<b>DESO - Indicazioni sull'oggetto</b>	Frammento di tesa di piatto o scodella. Decorazione interna: linea blu cobalto sotto il bordo, voluta spessa blu sulla tesa. Sopra e sotto la linea del bordo corrono due linee sottili in lustro, come le puntature sulla tesa. Sull'esterno corrono due sottili linee marrone scuro. Il bordo è ribattuto e rialzato. Impasto rosa, duro, depurato. Smalto interno bianco, lucido, coprente ma sottile; smalto esterno grigio, sottile, poroso e scrostato.
<b>TU - CONDIZIONE GIURIDICA E VINCOLI</b>	
<b>ACQ - ACQUISIZIONE</b>	
<b>ACQT - Tipo acquisizione</b>	scavo archeologico
<b>CDG - CONDIZIONE GIURIDICA</b>	
<b>CDGG - Indicazione generica</b>	proprietà Stato
<b>CDGS - Indicazione specifica</b>	Ministero per i Beni e le Attività Culturali
<b>DO - FONTI E DOCUMENTI DI RIFERIMENTO</b>	
<b>FTA - FOTOGRAFIE</b>	
<b>FTAX - Genere</b>	documentazione allegata
<b>FTAP - Tipo</b>	fotografia b/n

<b>FTAN - Codice identificativo</b>	L34808
<b>BIB - BIBLIOGRAFIA</b>	
<b>BIBX - Genere</b>	bibliografia di confronto
<b>BIBA - Autore</b>	Mannoni T.
<b>BIBD - Anno di edizione</b>	1975
<b>BIBN - V., pp., nn.</b>	117-118
<b>BIBI - V., tavv., figg.</b>	fig. 99, 9
<b>BIBH - Sigla per citazione</b>	17
<b>BIB - BIBLIOGRAFIA</b>	
<b>BIBX - Genere</b>	bibliografia di confronto
<b>BIBA - Autore</b>	Blake H.
<b>BIBD - Anno di edizione</b>	1972
<b>BIBN - V., pp., nn.</b>	p. 74
<b>BIBH - Sigla per citazione</b>	19
<b>CM - COMPILAZIONE</b>	
<b>CMP - COMPILAZIONE</b>	
<b>CMPD - Data</b>	1990
<b>CMPN - Nome compilatore</b>	Taddei A.
<b>FUR - Funzionario responsabile</b>	Melli P.
<b>RVM - TRASCRIZIONE PER MEMORIZZAZIONE</b>	
<b>RVMD - Data registrazione</b>	2005
<b>RVMN - Nome revisore</b>	Roascio S.
<b>AGG - AGGIORNAMENTO</b>	
<b>AGGD - Data</b>	2015
<b>AGGN - Nome revisore</b>	Eliseo Laura