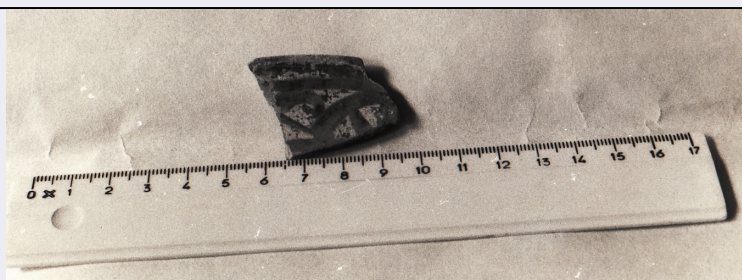


SCHEDA



CD - CODICI

TSK - Tipo di scheda RA

LIR - Livello di ricerca I

NCT - CODICE UNIVOCO

NCTR - Codice regione 07

NCTN - Numero catalogo generale 00047156

ESC - Ente schedatore S19

ECP - Ente competente S19

LC - LOCALIZZAZIONE

PVC - LOCALIZZAZIONE GEOGRAFICO-AMMINISTRATIVA

PVCS - Stato ITALIA

PVCP - Provincia GE

PVCC - Comune Genova

LDC - COLLOCAZIONE SPECIFICA

LDCT - Tipologia santuario

LDCQ - Qualificazione statale

LDCN - Denominazione attuale Santuario San francesco da Paola

LDCU - Indirizzo Salita San francesco da Paola 46

LDCS - Specifiche deposito

UB - UBICAZIONE

INV - INVENTARIO DI MUSEO O SOPRINTENDENZA

INVN - Numero 64069

INVD - Data 1990

LA - ALTRE LOCALIZZAZIONI

TCL - Tipo di Localizzazione luogo di reperimento

PRV - LOCALIZZAZIONE GEOGRAFICO-AMMINISTRATIVA

PRVS - Stato Italia

PRVP - Provincia GE

PRVC - Comune Genova

PRL - Altra localita' Commenda di Prè

RP - REPERIMENTO

DSC - DATI DI SCAVO

DSCF - Ente responsabile SBALig

DSCA - Autori dello scavo	Gardini A.
DSCD - Data di scavo	1975
DSCI - Inventario di scavo	BII 45 13a
OG - OGGETTO	
OGT - OGGETTO	
OGTD - Definizione	scodella
OGTT - Tipologia	Mannoni 1975 tipo 86, 86a
CLS - Classe e produzione	Ceramica ispano moresca
DT - CRONOLOGIA	
DTZ - CRONOLOGIA GENERICA	
DTZG - Secolo	XV sec. d.C.
DTM - Motivazione cronologia	bibliografia
DTM - Motivazione cronologia	contesto
MT - DATI TECNICI	
MTC - Materia e tecnica	argilla/ a tornio, smaltatura, a lustro
MIS - MISURE	
MISU - Unita'	cm
MISL - Larghezza	2.8
MISD - Diametro	25
MISS - Spessore	0.35
MISV - Varie	(MISA) bordo 0.5
CO - CONSERVAZIONE	
STC - STATO DI CONSERVAZIONE	
STCC - Stato di conservazione	frammentario
DA - DATI ANALITICI	
DES - DESCRIZIONE	
DESO - Indicazioni sull'oggetto	Frammento di tesa di scodella. Decoro interno in blu cobalto con due linee concentriche che determinano la campitura della tesa, entro la quale ci sono linee curve non ben comprensibili. Bordo rialzato. Impasto beige, duro, depurato. Smalto bianco-azzurro, sottile, coprente, nell'esterno molto scrostato.
TU - CONDIZIONE GIURIDICA E VINCOLI	
ACQ - ACQUISIZIONE	
ACQT - Tipo acquisizione	scavo archeologico
CDG - CONDIZIONE GIURIDICA	
CDGG - Indicazione generica	proprietà Stato
CDGS - Indicazione specifica	Ministero per i Beni e le Attività Culturali
DO - FONTI E DOCUMENTI DI RIFERIMENTO	
FTA - FOTOGRAFIE	
FTAX - Genere	documentazione allegata
FTAP - Tipo	fotografia b/n

FTAN - Codice identificativo	L34806
BIB - BIBLIOGRAFIA	
BIBX - Genere	bibliografia di confronto
BIBA - Autore	Mannoni T.
BIBD - Anno di edizione	1975
BIBN - V., pp., nn.	p. 120
BIBI - V., tavv., figg.	fig. 39 n. 8
BIBH - Sigla per citazione	17
BIB - BIBLIOGRAFIA	
BIBX - Genere	bibliografia di confronto
BIBA - Autore	Blake H.
BIBD - Anno di edizione	1972
BIBN - V., pp., nn.	p. 68, nn. 12-13
BIBI - V., tavv., figg.	fig. 3
BIBH - Sigla per citazione	19
CM - COMPILAZIONE	
CMP - COMPILAZIONE	
CMPD - Data	1990
CMPN - Nome compilatore	Taddei A.
FUR - Funzionario responsabile	Melli P.
RVM - TRASCRIZIONE PER MEMORIZZAZIONE	
RVMD - Data registrazione	2005
RVMN - Nome revisore	Roascio S.
AGG - AGGIORNAMENTO	
AGGD - Data	2015
AGGN - Nome revisore	Eliseo Laura