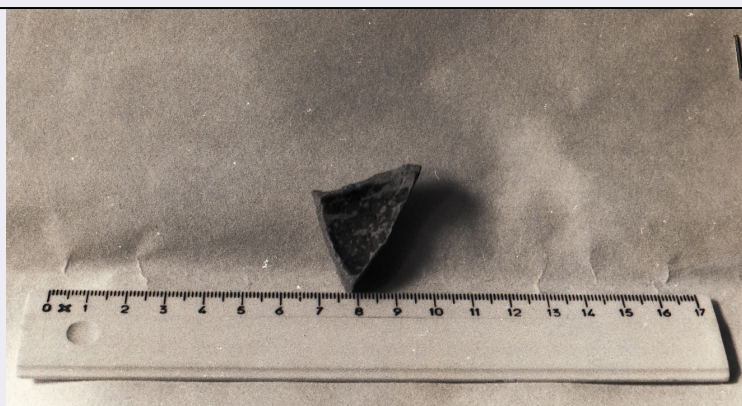


# SCHEDA



## CD - CODICI

TSK - Tipo di scheda RA

LIR - Livello di ricerca I

### NCT - CODICE UNIVOCO

NCTR - Codice regione 07

NCTN - Numero catalogo generale 00047157

ESC - Ente schedatore S19

ECP - Ente competente S19

## LC - LOCALIZZAZIONE

### PVC - LOCALIZZAZIONE GEOGRAFICO-AMMINISTRATIVA

PVCS - Stato ITALIA

PVCP - Provincia GE

PVCC - Comune Genova

### LDC - COLLOCAZIONE SPECIFICA

LDCT - Tipologia santuario

LDCQ - Qualificazione statale

LDCN - Denominazione attuale Santuario San Francesco da Paola

LDCU - Indirizzo Salita San Francesco da Paola 46

LDCS - Specifiche deposito

## UB - UBICAZIONE

### INV - INVENTARIO DI MUSEO O SOPRINTENDENZA

INVN - Numero 64068

INVD - Data 1990

## LA - ALTRE LOCALIZZAZIONI

TCL - Tipo di Localizzazione luogo di reperimento

### PRV - LOCALIZZAZIONE GEOGRAFICO-AMMINISTRATIVA

PRVS - Stato Italia

PRVP - Provincia GE

PRVC - Comune Genova

PRL - Altra localita' Commenda di Prè

**RP - REPERIMENTO****DSC - DATI DI SCAVO**

|                            |            |
|----------------------------|------------|
| DSCF - Ente responsabile   | SBALig     |
| DSCA - Autori dello scavo  | Gardini A. |
| DSCD - Data di scavo       | 1975       |
| DSCI - Inventario di scavo | BII 44 12a |

**OG - OGGETTO****OGT - OGGETTO**

|                           |  |
|---------------------------|--|
| OGTD - Definizione        | ciotola  |
| OGTT - Tipologia          | Mannoni 1975 tipo 86                           |
| CLS - Classe e produzione | Ceramica ispano moresca, produzione valenciana |

**DT - CRONOLOGIA****DTZ - CRONOLOGIA GENERICA**

|                              |              |
|------------------------------|--------------|
| DTZG - Secolo                | XV sec. d.c. |
| DTZS - Frazione di secolo    | prima metà   |
| DTM - Motivazione cronologia | bibliografia |
| DTM - Motivazione cronologia | contesto     |

**MT - DATI TECNICI**

|                         |   |
|-------------------------|---|
| MTC - Materia e tecnica | argilla/ a tornio, smaltatura, a lustro |
|-------------------------|---|

**MIS - MISURE**

|                 |     |
|-----------------|-----|
| MISU - Unita'   | cm  |
| MISS - Spessore | 0.7 |

**CO - CONSERVAZIONE****STC - STATO DI CONSERVAZIONE**

|                               |              |
|-------------------------------|--------------|
| STCC - Stato di conservazione | frammentario |
|-------------------------------|--------------|

**DA - DATI ANALITICI****DES - DESCRIZIONE**

|                                 |   |
|---------------------------------|---|
| DESO - Indicazioni sull'oggetto | Frammento di parete di forma aperta, decorazione poco leggibile in blu cobalto con linee che determinano campiture entro le quali è stato steso il lustro. Impasto rosa cuoio duro, depurato, smalto bianco beige, sottile e scrostato. |
|---------------------------------|---|

**TU - CONDIZIONE GIURIDICA E VINCOLI****ACQ - ACQUISIZIONE**

|                          |                    |
|--------------------------|--------------------|
| ACQT - Tipo acquisizione | scavo archeologico |
|--------------------------|--------------------|

**CDG - CONDIZIONE GIURIDICA**

|                              |  |
|------------------------------|--|
| CDGG - Indicazione generica  | proprietà Stato                              |
| CDGS - Indicazione specifica | Ministero per i Beni e le Attività Culturali |

**DO - FONTI E DOCUMENTI DI RIFERIMENTO****FTA - FOTOGRAFIE**

|               |                         |
|---------------|-------------------------|
| FTAX - Genere | documentazione allegata |
| FTAP - Tipo   | fotografia b/n          |

|  |                           |
|--|---------------------------|
| <b>FTAN - Codice identificativo</b>          | L34805                    |
| <b>BIB - BIBLIOGRAFIA</b>                    |                           |
| <b>BIBX - Genere</b>                         | bibliografia di confronto |
| <b>BIBA - Autore</b>                         | Mannoni T.                |
| <b>BIBD - Anno di edizione</b>               | 1975                      |
| <b>BIBN - V., pp., nn.</b>                   | pp. 117-118               |
| <b>BIBH - Sigla per citazione</b>            | 17                        |
| <b>CM - COMPILAZIONE</b>                     |                           |
| <b>CMP - COMPILAZIONE</b>                    |                           |
| <b>CMPD - Data</b>                           | 1990                      |
| <b>CMPN - Nome compilatore</b>               | Taddei A.                 |
| <b>FUR - Funzionario responsabile</b>        | Melli P.                  |
| <b>RVM - TRASCRIZIONE PER MEMORIZZAZIONE</b> |                           |
| <b>RVMD - Data registrazione</b>             | 2005                      |
| <b>RVMN - Nome revisore</b>                  | Roascio S.                |
| <b>AGG - AGGIORNAMENTO</b>                   |                           |
| <b>AGGD - Data</b>                           | 2015                      |
| <b>AGGN - Nome revisore</b>                  | Eliseo Laura              |