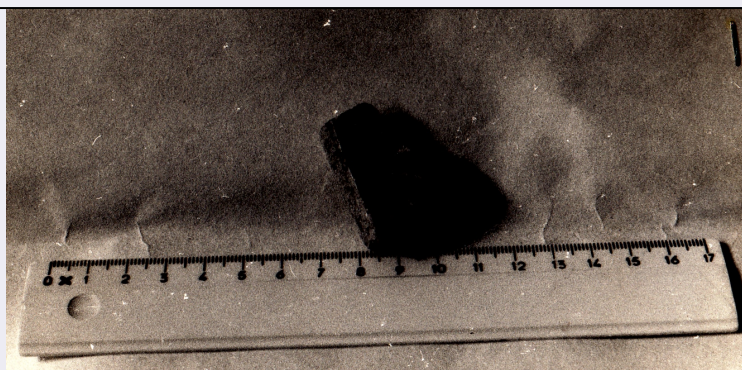


# SCHEDA



## CD - CODICI

TSK - Tipo di scheda RA

LIR - Livello di ricerca I

### NCT - CODICE UNIVOCO

NCTR - Codice regione 07

NCTN - Numero catalogo generale 00047158

ESC - Ente schedatore S19

ECP - Ente competente S19

## LC - LOCALIZZAZIONE

### PVC - LOCALIZZAZIONE GEOGRAFICO-AMMINISTRATIVA

PVCS - Stato ITALIA

PVCP - Provincia GE

PVCC - Comune Genova

### LDC - COLLOCAZIONE SPECIFICA

LDCT - Tipologia santuario

LDCQ - Qualificazione statale

LDCN - Denominazione attuale Santuario San Francesco da Paola

LDCU - Indirizzo Salita San Francesco da Paola 46

LDCS - Specifiche deposito

## UB - UBICAZIONE

### INV - INVENTARIO DI MUSEO O SOPRINTENDENZA

INVN - Numero 64067

INVD - Data 1990

## LA - ALTRE LOCALIZZAZIONI

TCL - Tipo di Localizzazione luogo di reperimento

### PRV - LOCALIZZAZIONE GEOGRAFICO-AMMINISTRATIVA

PRVS - Stato Italia

PRVP - Provincia GE

PRVC - Comune Genova

PRL - Altra localita' Commenda di Prè

## RP - REPERIMENTO

**DSC - DATI DI SCAVO**

<b>DSCF - Ente responsabile</b>	SBALig
<b>DSCA - Autori dello scavo</b>	Gardini A.
<b>DSCD - Data di scavo</b>	1975
<b>DSCI - Inventario di scavo</b>	BII 43 11a

**OG - OGGETTO****OGT - OGGETTO**

<b>OGTD - Definizione</b>	ciotola
<b>OGTT - Tipologia</b>	Mannoni 1975 tipo 86
<b>CLS - Classe e produzione</b>	Maiolica ispano moresca, produzione valenziana

**DT - CRONOLOGIA****DTZ - CRONOLOGIA GENERICA**

<b>DTZG - Secolo</b>	XV sec. d.C.
<b>DTZS - Frazione di secolo</b>	metà
<b>DTM - Motivazione cronologia</b>	bibliografia
<b>DTM - Motivazione cronologia</b>	contesto

**MT - DATI TECNICI**

<b>MTC - Materia e tecnica</b>	argilla/ a tornio, smaltatura
--------------------------------	-------------------------------

**MIS - MISURE**

<b>MISU - Unita'</b>	cm
<b>MISV - Varie</b>	(MISS) parete 0.85; attacco piede 1

**CO - CONSERVAZIONE****STC - STATO DI CONSERVAZIONE**

<b>STCC - Stato di conservazione</b>	frammentario
--------------------------------------	--------------

**DA - DATI ANALITICI****DES - DESCRIZIONE**

<b>DESO - Indicazioni sull'oggetto</b>	Frammento di cavetto e parte di piede di ciotola; decoro interno in blu cobalto molto intenso; 2 spesse righe concentriche al cavetto e altre linee non leggibili entro il cavetto stesso. Impasto rosato, duro, depurato, con piccole vacuolature; smalto bianco interno abbastanza spesso e coprente.
--	---

**TU - CONDIZIONE GIURIDICA E VINCOLI****ACQ - ACQUISIZIONE**

<b>ACQT - Tipo acquisizione</b>	scavo archeologico
---------------------------------	--------------------

**CDG - CONDIZIONE GIURIDICA**

<b>CDGG - Indicazione generica</b>	proprietà Stato
<b>CDGS - Indicazione specifica</b>	Ministero per i Beni e le Attività Culturali

**DO - FONTI E DOCUMENTI DI RIFERIMENTO****FTA - FOTOGRAFIE**

<b>FTAX - Genere</b>	documentazione allegata
<b>FTAP - Tipo</b>	fotografia b/n

<b>FTAN - Codice identificativo</b>	L34804
<b>BIB - BIBLIOGRAFIA</b>	
<b>BIBX - Genere</b>	bibliografia di confronto
<b>BIBA - Autore</b>	Mannoni T.
<b>BIBD - Anno di edizione</b>	1975
<b>BIBN - V., pp., nn.</b>	pp. 117-118, n. 4
<b>BIBI - V., tavv., figg.</b>	fig. 99
<b>BIBH - Sigla per citazione</b>	17
<b>CM - COMPILAZIONE</b>	
<b>CMP - COMPILAZIONE</b>	
<b>CMPD - Data</b>	1990
<b>CMPN - Nome compilatore</b>	Taddei A.
<b>FUR - Funzionario responsabile</b>	Melli P.
<b>RVM - TRASCRIZIONE PER MEMORIZZAZIONE</b>	
<b>RVMD - Data registrazione</b>	2005
<b>RVMN - Nome revisore</b>	Roascio S.
<b>AGG - AGGIORNAMENTO</b>	
<b>AGGD - Data</b>	2015
<b>AGGN - Nome revisore</b>	Eliseo Laura