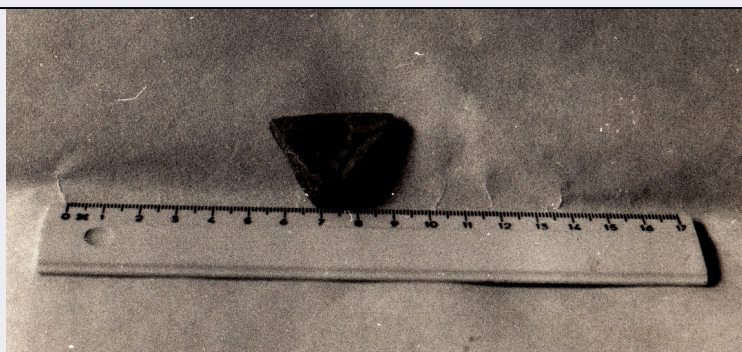


SCHEDA



CD - CODICI

TSK - Tipo di scheda RA

LIR - Livello di ricerca I

NCT - CODICE UNIVOCO

NCTR - Codice regione 07

NCTN - Numero catalogo generale 00047162

ESC - Ente schedatore S19

ECP - Ente competente S19

LC - LOCALIZZAZIONE

PVC - LOCALIZZAZIONE GEOGRAFICO-AMMINISTRATIVA

PVCS - Stato ITALIA

PVCP - Provincia GE

PVCC - Comune Genova

LDC - COLLOCAZIONE SPECIFICA

LDCT - Tipologia santuario

LDCQ - Qualificazione statale

LDCN - Denominazione attuale Santuario San Francesco da Paola

LDCU - Indirizzo Salita San Francesco da Paola 46

LDCS - Specifiche deposito

UB - UBICAZIONE

INV - INVENTARIO DI MUSEO O SOPRINTENDENZA

INVN - Numero 64063

INVD - Data 1990

LA - ALTRE LOCALIZZAZIONI

TCL - Tipo di Localizzazione luogo di reperimento

PRV - LOCALIZZAZIONE GEOGRAFICO-AMMINISTRATIVA

PRVS - Stato Italia

PRVP - Provincia GE

PRVC - Comune Genova

PRL - Altra localita' Commenda di Prè

RP - REPERIMENTO

DSC - DATI DI SCAVO

DSCF - Ente responsabile	SBALig
DSCA - Autori dello scavo	Gardini A.
DSCD - Data di scavo	1975
DSCI - Inventario di scavo	BII 39 7a

OG - OGGETTO**OGT - OGGETTO**

OGTD - Definizione	piatto
OGTT - Tipologia	Mannoni 1975 tipo 86
CLS - Classe e produzione	Maiolica ispano moresca bianco blu, produzione valenziana

DT - CRONOLOGIA**DTZ - CRONOLOGIA GENERICA**

DTZG - Secolo	XV sec. d.C.
DTM - Motivazione cronologia	bibliografia
DTM - Motivazione cronologia	contesto

MT - DATI TECNICI

MTC - Materia e tecnica	argilla/ a tornio, smaltatura
MIS - MISURE	
MISU - Unita'	cm
MISD - Diametro	25
MISV - Varie	(MISS) bordo 0.5; parete 0.7

CO - CONSERVAZIONE**STC - STATO DI CONSERVAZIONE**

STCC - Stato di conservazione	frammentario
--------------------------------------	--------------

DA - DATI ANALITICI**DES - DESCRIZIONE**

DESO - Indicazioni sull'oggetto	Frammento di orlo di piatto; decorazione interna in blu cobalto costituita da due linee curve convergenti ed un fiore stilizzato verso l'alto. Esterno: sottili linee marrone chiaro verso il bordo, sulla carenatura della parete, sotto il bordo stesso. Impasto cuoio chiaro, mediamente duro, depurato; smalto interno bianco perlaceo, coprente; esterno sottile, marroncino, poco coprente.
--	---

TU - CONDIZIONE GIURIDICA E VINCOLI**ACQ - ACQUISIZIONE**

ACQT - Tipo acquisizione	scavo archeologico
---------------------------------	--------------------

CDG - CONDIZIONE GIURIDICA

CDGG - Indicazione generica	proprietà Stato
CDGS - Indicazione specifica	Ministero per i Beni e le Attività Culturali

DO - FONTI E DOCUMENTI DI RIFERIMENTO**FTA - FOTOGRAFIE**

FTAX - Genere	documentazione allegata
FTAP - Tipo	fotografia b/n

FTAN - Codice identificativo	L34800
BIB - BIBLIOGRAFIA	
BIBX - Genere	bibliografia di confronto
BIBA - Autore	Mannoni T.
BIBD - Anno di edizione	1975
BIBN - V., pp., nn.	pp. 117-118, n. 6
BIBI - V., tavv., figg.	fig. 99
BIBH - Sigla per citazione	17
CM - COMPILAZIONE	
CMP - COMPILAZIONE	
CMPD - Data	1990
CMPN - Nome compilatore	Taddei A.
FUR - Funzionario responsabile	Melli P.
RVM - TRASCRIZIONE PER MEMORIZZAZIONE	
RVMD - Data registrazione	2005
RVMN - Nome revisore	Roascio S.
AGG - AGGIORNAMENTO	
AGGD - Data	2015
AGGN - Nome revisore	Eliseo Laura