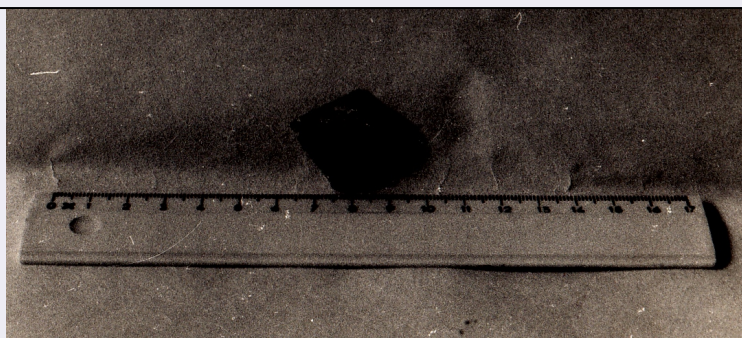


# SCHEDA



## CD - CODICI

TSK - Tipo di scheda RA

LIR - Livello di ricerca I

### NCT - CODICE UNIVOCO

NCTR - Codice regione 07

NCTN - Numero catalogo generale 00047163

ESC - Ente schedatore S19

ECP - Ente competente S19

## LC - LOCALIZZAZIONE

### PVC - LOCALIZZAZIONE GEOGRAFICO-AMMINISTRATIVA

PVCS - Stato ITALIA

PVCP - Provincia GE

PVCC - Comune Genova

### LDC - COLLOCAZIONE SPECIFICA

LDCT - Tipologia santuario

LDCQ - Qualificazione statale

LDCN - Denominazione attuale Santuario San Francesco da Paola

LDCU - Indirizzo Salita San Francesco da Paola 46

LDCS - Specifiche deposito

## UB - UBICAZIONE

### INV - INVENTARIO DI MUSEO O SOPRINTENDENZA

INVN - Numero 64062

INVD - Data 1990

## LA - ALTRE LOCALIZZAZIONI

TCL - Tipo di Localizzazione luogo di reperimento

### PRV - LOCALIZZAZIONE GEOGRAFICO-AMMINISTRATIVA

PRVS - Stato Italia

PRVP - Provincia GE

PRVC - Comune Genova

PRL - Altra localita' Commenda di Prè

## RP - REPERIMENTO

### DSC - DATI DI SCAVO

<b>DSCF - Ente responsabile</b>	SBALig
<b>DSCA - Autori dello scavo</b>	Gardini A.
<b>DSCD - Data di scavo</b>	1975
<b>DSCI - Inventario di scavo</b>	BII 38 6a

## OG - OGGETTO

<b>OGT - OGGETTO</b>	
<b>OGTD - Definizione</b>	scodella
<b>OGTT - Tipologia</b>	Mannoni 1975 tipo 86
<b>CLS - Classe e produzione</b>	Maiolica ispano moresca bianco blu, produzione andalusa

## DT - CRONOLOGIA

<b>DTZ - CRONOLOGIA GENERICA</b>	
<b>DTZG - Secolo</b>	XV sec. d.C.
<b>DTM - Motivazione cronologia</b>	bibliografia
<b>DTM - Motivazione cronologia</b>	contesto

## MT - DATI TECNICI

<b>MTC - Materia e tecnica</b>	argilla/ a tornio, smaltatura
<b>MIS - MISURE</b>	
<b>MISU - Unita'</b>	cm
<b>MISV - Varie</b>	(MISS) da 0.4 a 0.27

## CO - CONSERVAZIONE

<b>STC - STATO DI CONSERVAZIONE</b>	
<b>STCC - Stato di conservazione</b>	frammentario

## DA - DATI ANALITICI

<b>DES - DESCRIZIONE</b>	
<b>DESO - Indicazioni sull'oggetto</b>	Frammento di piccola forma aperta, scodella o pilloliere. Superficie molto scrostata e chiazzata di marrone, parete molto sottile e carenata. Traccia di una riga in blu cobalto sull'esterno, in alto. Impasto duro, rosato, depurato, smalto bianco.

## TU - CONDIZIONE GIURIDICA E VINCOLI

<b>ACQ - ACQUISIZIONE</b>	
<b>ACQT - Tipo acquisizione</b>	scavo archeologico
<b>CDG - CONDIZIONE GIURIDICA</b>	
<b>CDGG - Indicazione generica</b>	proprietà Stato
<b>CDGS - Indicazione specifica</b>	Ministero per i Beni e le Attività Culturali

## DO - FONTI E DOCUMENTI DI RIFERIMENTO

<b>FTA - FOTOGRAFIE</b>	
<b>FTAX - Genere</b>	documentazione allegata
<b>FTAP - Tipo</b>	fotografia b/n
<b>FTAN - Codice identificativo</b>	L34799
<b>BIB - BIBLIOGRAFIA</b>	
<b>BIBX - Genere</b>	bibliografia di confronto

<b>BIBA - Autore</b>	Mannoni T.
<b>BIBD - Anno di edizione</b>	1975
<b>BIBN - V., pp., nn.</b>	pp. 117-118
<b>BIBH - Sigla per citazione</b>	17
<b>CM - COMPILAZIONE</b>	
<b>CMP - COMPILAZIONE</b>	
<b>CMPD - Data</b>	1990
<b>CMPN - Nome compilatore</b>	Taddei A.
<b>FUR - Funzionario responsabile</b>	Melli P.
<b>RVM - TRASCRIZIONE PER MEMORIZZAZIONE</b>	
<b>RVMD - Data registrazione</b>	2005
<b>RVMN - Nome revisore</b>	Roascio S.
<b>AGG - AGGIORNAMENTO</b>	
<b>AGGD - Data</b>	2015
<b>AGGN - Nome revisore</b>	Eliseo Laura