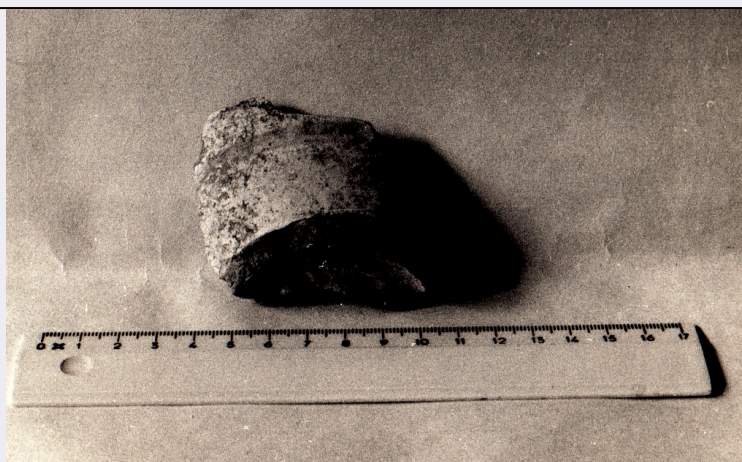


SCHEDA



CD - CODICI

TSK - Tipo di scheda RA

LIR - Livello di ricerca I

NCT - CODICE UNIVOCO

NCTR - Codice regione 07

NCTN - Numero catalogo generale 00047166

ESC - Ente schedatore S19

ECP - Ente competente S19

LC - LOCALIZZAZIONE

PVC - LOCALIZZAZIONE GEOGRAFICO-AMMINISTRATIVA

PVCS - Stato ITALIA

PVCP - Provincia GE

PVCC - Comune Genova

LDC - COLLOCAZIONE SPECIFICA

LDCT - Tipologia santuario

LDCQ - Qualificazione statale

LDCN - Denominazione attuale Santuario San Francesco da Paola

LDCU - Indirizzo Salita San Francesco da Paola 46

LDCS - Specifiche deposito

UB - UBICAZIONE

INV - INVENTARIO DI MUSEO O SOPRINTENDENZA

INVN - Numero 64059

INVD - Data 1990

LA - ALTRE LOCALIZZAZIONI

TCL - Tipo di Localizzazione luogo di reperimento

PRV - LOCALIZZAZIONE GEOGRAFICO-AMMINISTRATIVA

PRVS - Stato Italia

PRVP - Provincia GE

PRVC - Comune Genova

PRL - Altra localita'	Commenda di Prè
RP - REPERIMENTO	
DSC - DATI DI SCAVO	
DSCF - Ente responsabile	SBALig
DSCA - Autori dello scavo	Gardini A.
DSCD - Data di scavo	1975
DSCI - Inventario di scavo	BII 35 2a - 3a
OG - OGGETTO	
OGT - OGGETTO	
OGTD - Definizione	ciotola
OGTT - Tipologia	Mannoni 1975 tipo 86b
CLS - Classe e produzione	Maiolica ispano moresca bianco blu, produzione di Malaga
DT - CRONOLOGIA	
DTZ - CRONOLOGIA GENERICA	
DTZG - Secolo	XV sec. d.C.
DTZS - Frazione di secolo	seconda metà XV
DTM - Motivazione cronologia	bibliografia
DTM - Motivazione cronologia	contesto
MT - DATI TECNICI	
MTC - Materia e tecnica	argilla/ a tornio, smaltatura
MIS - MISURE	
MISU - Unita'	cm
MISA - Altezza	5
MISD - Diametro	18
MISS - Spessore	0.95
CO - CONSERVAZIONE	
STC - STATO DI CONSERVAZIONE	
STCC - Stato di conservazione	frammentario
DA - DATI ANALITICI	
DES - DESCRIZIONE	
DESO - Indicazioni sull'oggetto	Frammento di fondo e parete di ciotola; decorazione spessa riga orizzontale in blu cobalto sulla superficie esterna. Piede estroflesso ad anello, parete con tracce di tornitura interna, molto scrostata internamente. Impasto ocra chiaro, duro, con inclusi marroni micacei; smalto bianco, spesso, coprente, leggermente craquelè all'esterno.
TU - CONDIZIONE GIURIDICA E VINCOLI	
ACQ - ACQUISIZIONE	
ACQT - Tipo acquisizione	scavo archeologico
CDG - CONDIZIONE GIURIDICA	
CDGG - Indicazione generica	proprietà Stato
CDGS - Indicazione specifica	Ministero per i Beni e le Attività Culturali

DO - FONTI E DOCUMENTI DI RIFERIMENTO**FTA - FOTOGRAFIE**

FTAX - Genere	documentazione allegata
FTAP - Tipo	fotografia b/n
FTAN - Codice identificativo	L34796

BIB - BIBLIOGRAFIA

BIBX - Genere	bibliografia di confronto
BIBA - Autore	Mannoni T.
BIBD - Anno di edizione	1975
BIBN - V., pp., nn.	pp. 121
BIBH - Sigla per citazione	17

BIB - BIBLIOGRAFIA

BIBX - Genere	bibliografia di confronto
BIBA - Autore	Blake H.
BIBD - Anno di edizione	1972
BIBN - V., pp., nn.	n. 23
BIBI - V., tavv., figg.	fig. 4
BIBH - Sigla per citazione	19

CM - COMPILAZIONE**CMP - COMPILAZIONE**

CMPD - Data	1990
CMPN - Nome compilatore	Taddei A.

FUR - Funzionario responsabile	Melli P.
---------------------------------------	----------

RVM - TRASCRIZIONE PER MEMORIZZAZIONE

RVMD - Data registrazione	2005
RVMN - Nome revisore	Roascio S.

AGG - AGGIORNAMENTO

AGGD - Data	2015
AGGN - Nome revisore	Eliseo Laura