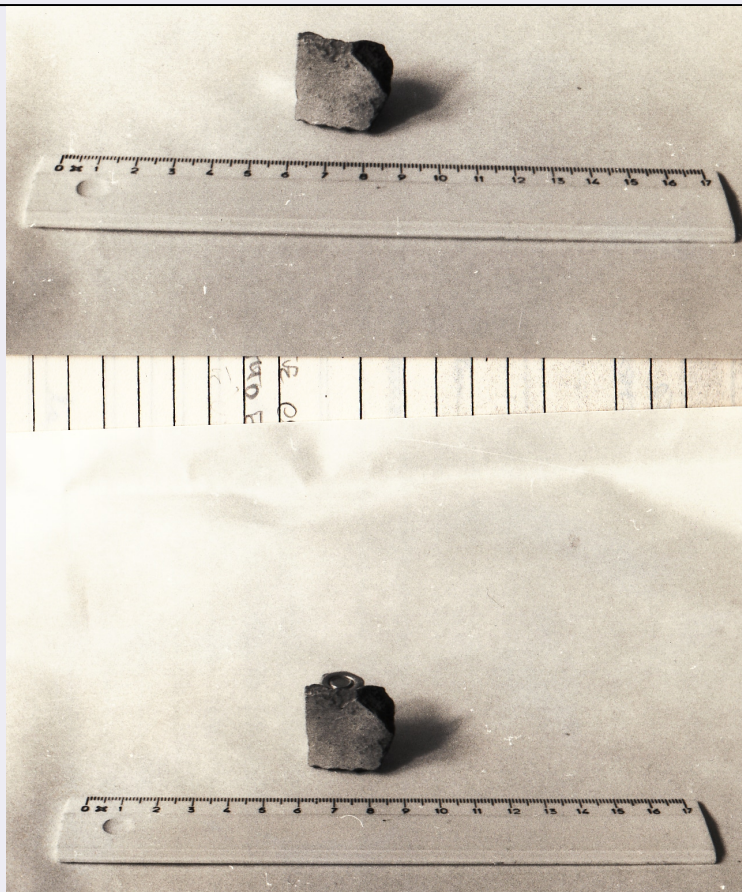


SCHEDA



CD - CODICI

TSK - Tipo di scheda	RA
LIR - Livello di ricerca	I
NCT - CODICE UNIVOCO	
NCTR - Codice regione	07
NCTN - Numero catalogo generale	00047179
ESC - Ente schedatore	S19
ECP - Ente competente	S19

LC - LOCALIZZAZIONE

PVC - LOCALIZZAZIONE GEOGRAFICO-AMMINISTRATIVA

PVCS - Stato	ITALIA
PVCP - Provincia	GE
PVCC - Comune	Genova

LDC - COLLOCAZIONE SPECIFICA

LDCT - Tipologia	santuario
LDCQ - Qualificazione	statale
LDCN - Denominazione attuale	Santuario San Francesco da Paola
LDCU - Indirizzo	Salita San Francesco da Paola 46
LDCS - Specifiche	deposito

UB - UBICAZIONE

INV - INVENTARIO DI MUSEO O SOPRINTENDENZA

INVN - Numero 64046

INVD - Data 1990

LA - ALTRE LOCALIZZAZIONI

TCL - Tipo di Localizzazione luogo di reperimento

PRV - LOCALIZZAZIONE GEOGRAFICO-AMMINISTRATIVA

PRVS - Stato Italia

PRVP - Provincia GE

PRVC - Comune Genova

PRL - Altra localita' Commenda di Prè

RP - REPERIMENTO**DSC - DATI DI SCAVO**

DSCF - Ente responsabile SBALig

DSCA - Autori dello scavo Gardini A.

DSCD - Data di scavo 1975

DSCI - Inventario di scavo B II 22 24-25

OG - OGGETTO**OGT - OGGETTO**

OGTD - Definizione bocciale

CLS - Classe e produzione Maiolica arcaica, produzione savonese?

DT - CRONOLOGIA**DTZ - CRONOLOGIA GENERICA**

DTZG - Secolo XV sec. d.C.

DTM - Motivazione cronologia bibliografia

DTM - Motivazione cronologia contesto

MT - DATI TECNICI

MTC - Materia e tecnica argilla/ a tornio, invetriatura, smaltatura

MIS - MISURE

MISU - Unita' cm

MISS - Spessore 0.45

CO - CONSERVAZIONE**STC - STATO DI CONSERVAZIONE**

STCC - Stato di conservazione frammentario

DA - DATI ANALITICI**DES - DESCRIZIONE**

DESO - Indicazioni sull'oggetto

Frammento di parete con avvio di ansa; evidenti segni di tornitura. La forma del frammento evidenzia la giuntura fra il corpo globulare e la svasatura dell'orlo. Impasto rosso aranciato, tenero, depurato, con inclusi piccoli e grandi bianchi (70%) e neri (30%). All'avvio dell'ansa l'impasto è color ocra. Smalto esterno bianco, sottile, poco coprente, vetrina interna marrone cupo con una goccia di smalto.

TU - CONDIZIONE GIURIDICA E VINCOLI**ACQ - ACQUISIZIONE**

ACQT - Tipo acquisizione	scavo archeologico
CDG - CONDIZIONE GIURIDICA	
CDGG - Indicazione generica	proprietà Stato
CDGS - Indicazione specifica	Ministero per i Beni e le Attività Culturali
DO - FONTI E DOCUMENTI DI RIFERIMENTO	
FTA - FOTOGRAFIE	
FTAX - Genere	documentazione allegata
FTAP - Tipo	fotografia b/n
FTAN - Codice identificativo	L34787
FTAT - Note	L34788
BIB - BIBLIOGRAFIA	
BIBX - Genere	bibliografia di confronto
BIBA - Autore	Mannoni T.
BIBD - Anno di edizione	1975
BIBN - V., pp., nn.	pp. 108-116
BIBH - Sigla per citazione	17
CM - COMPILAZIONE	
CMP - COMPILAZIONE	
CMPD - Data	1990
CMPN - Nome compilatore	Taddei A.
FUR - Funzionario responsabile	Melli P.
RVM - TRASCRIZIONE PER MEMORIZZAZIONE	
RVMD - Data registrazione	2005
RVMN - Nome revisore	Roascio S.
AGG - AGGIORNAMENTO	
AGGD - Data	2015
AGGN - Nome revisore	Eliseo Laura