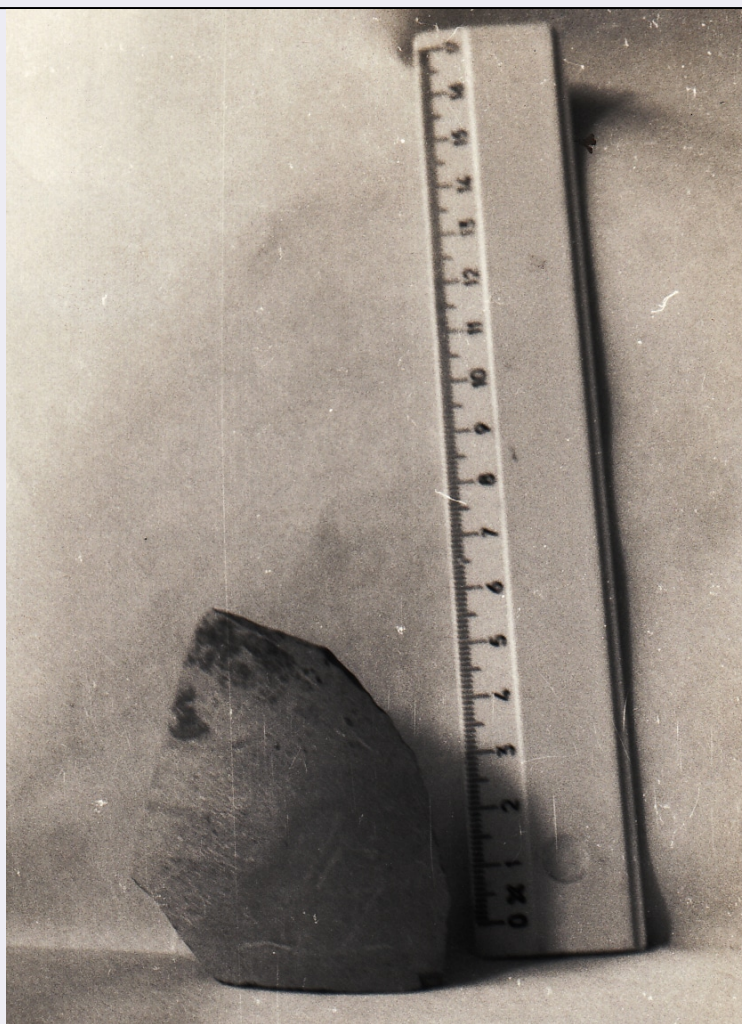


# SCHEDA



## CD - CODICI

**TSK - Tipo di scheda** RA

**LIR - Livello di ricerca** I

### NCT - CODICE UNIVOCO

**NCTR - Codice regione** 07

**NCTN - Numero catalogo generale** 00047180

**ESC - Ente schedatore** S19

**ECP - Ente competente** S19

## LC - LOCALIZZAZIONE

### PVC - LOCALIZZAZIONE GEOGRAFICO-AMMINISTRATIVA

**PVCS - Stato** ITALIA

**PVCP - Provincia** GE

**PVCC - Comune** Genova

### LDC - COLLOCAZIONE SPECIFICA

**LDCT - Tipologia** santuario

**LDCQ - Qualificazione** statale

**LDCN - Denominazione attuale** Santuario San Francesco da Paola

**LDCU - Indirizzo** Salita San Francesco da Paola 46

<b>LDCS - Specifiche</b>	deposito
<b>UB - UBICAZIONE</b>	
<b>INV - INVENTARIO DI MUSEO O SOPRINTENDENZA</b>	
<b>INVN - Numero</b>	64045
<b>INVD - Data</b>	1990
<b>LA - ALTRE LOCALIZZAZIONI</b>	
<b>TCL - Tipo di Localizzazione</b>	luogo di reperimento
<b>PRV - LOCALIZZAZIONE GEOGRAFICO-AMMINISTRATIVA</b>	
<b>PRVS - Stato</b>	Italia
<b>PRVP - Provincia</b>	GE
<b>PRVC - Comune</b>	Genova
<b>PRL - Altra localita'</b>	Commenda di Prè
<b>RP - REPERIMENTO</b>	
<b>DSC - DATI DI SCAVO</b>	
<b>DSCF - Ente responsabile</b>	SBALig
<b>DSCA - Autori dello scavo</b>	Gardini A.
<b>DSCD - Data di scavo</b>	1975
<b>DSCI - Inventario di scavo</b>	B II 21 22
<b>OG - OGGETTO</b>	
<b>OGT - OGGETTO</b>	
<b>OGTD - Definizione</b>	boccale
<b>CLS - Classe e produzione</b>	Maiolica arcaica, produzione ligure o pisana
<b>DT - CRONOLOGIA</b>	
<b>DTZ - CRONOLOGIA GENERICA</b>	
<b>DTZG - Secolo</b>	XV sec. d.C.
<b>DTM - Motivazione cronologia</b>	bibliografia
<b>DTM - Motivazione cronologia</b>	contesto
<b>MT - DATI TECNICI</b>	
<b>MTC - Materia e tecnica</b>	argilla/ a tornio, invetriatura, smaltatura
<b>MIS - MISURE</b>	
<b>MISU - Unita'</b>	cm
<b>MISA - Altezza</b>	0.3
<b>MISS - Spessore</b>	0.4
<b>MISV - Varie</b>	(MISD) in centro 0.55
<b>CO - CONSERVAZIONE</b>	
<b>STC - STATO DI CONSERVAZIONE</b>	
<b>STCC - Stato di conservazione</b>	frammentario
<b>DA - DATI ANALITICI</b>	
<b>DES - DESCRIZIONE</b>	
<b>DESO - Indicazioni</b>	Frammento di parete di boccale; evidenti segni di tornitura verso l'alto; avvio della svasatura per l'orlo che risulta smaltata in modo più spesso. Impasto rosso aranciato, duro, depurato, con piccoli rari inclusi

sull'oggetto

bianchi e neri; smalto bianco, sottile, poco coprente, con una colorazione rosata; verso il basso vetrina gialla anche interna.

## TU - CONDIZIONE GIURIDICA E VINCOLI

### ACQ - ACQUISIZIONE

ACQT - Tipo acquisizione scavo archeologico

### CDG - CONDIZIONE GIURIDICA

CDGG - Indicazione generica proprietà Stato

CDGS - Indicazione specifica Ministero per i Beni e le Attività Culturali

## DO - FONTI E DOCUMENTI DI RIFERIMENTO

### FTA - FOTOGRAFIE

FTAX - Genere documentazione allegata

FTAP - Tipo fotografia b/n

FTAN - Codice identificativo L34785

### BIB - BIBLIOGRAFIA

BIBX - Genere bibliografia di confronto

BIBA - Autore Mannoni T.

BIBD - Anno di edizione 1975

BIBN - V., pp., nn. pp. 108-116

BIBI - V., tavv., figg. fig. 94

BIBH - Sigla per citazione 17

## CM - COMPILAZIONE

### CMP - COMPILAZIONE

CMPD - Data 1990

CMPN - Nome compilatore Taddei A.

FUR - Funzionario responsabile Melli P.

### RVM - TRASCRIZIONE PER MEMORIZZAZIONE

RVMD - Data registrazione 2005

RVMN - Nome revisore Roascio S.

### AGG - AGGIORNAMENTO

AGGD - Data 2015

AGGN - Nome revisore Eliseo Laura