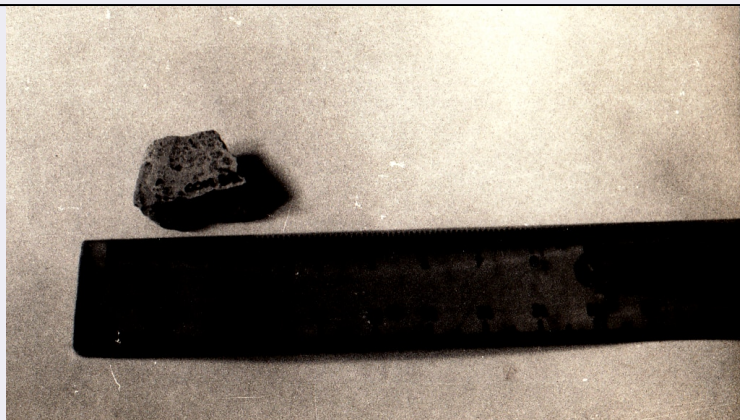


SCHEDA



CD - CODICI

TSK - Tipo di scheda	RA
LIR - Livello di ricerca	I
NCT - CODICE UNIVOCO	
NCTR - Codice regione	07
NCTN - Numero catalogo generale	00047184
ESC - Ente schedatore	S19
ECP - Ente competente	S19

LC - LOCALIZZAZIONE

PVC - LOCALIZZAZIONE GEOGRAFICO-AMMINISTRATIVA

PVCS - Stato	ITALIA
PVCP - Provincia	GE
PVCC - Comune	Genova

LDC - COLLOCAZIONE SPECIFICA

LDCT - Tipologia	santuario
LDCQ - Qualificazione	statale
LDCN - Denominazione attuale	Santuario San Francesco da Paola
LDCU - Indirizzo	Salita San Francesco da Paola 46
LDCS - Specifiche	deposito

UB - UBICAZIONE

INV - INVENTARIO DI MUSEO O SOPRINTENDENZA

INVN - Numero	64041
INVD - Data	1990

LA - ALTRE LOCALIZZAZIONI

TCL - Tipo di Localizzazione	luogo di reperimento
------------------------------	----------------------

PRV - LOCALIZZAZIONE GEOGRAFICO-AMMINISTRATIVA

PRVS - Stato	Italia
PRVP - Provincia	GE
PRVC - Comune	Genova
PRL - Altra localita'	Commenda di Prè

RP - REPERIMENTO**DSC - DATI DI SCAVO**

DSCF - Ente responsabile	SBALig
DSCA - Autori dello scavo	Gardini A.
DSCD - Data di scavo	1975
DSCI - Inventario di scavo	B II 17

OG - OGGETTO**OGT - OGGETTO**

OGTD - Definizione	ciotola
CLS - Classe e produzione	Maiolica arcaica, produzione ligure o pisana

DT - CRONOLOGIA**DTZ - CRONOLOGIA GENERICA**

DTZG - Secolo	XV sec. d.C.
DTM - Motivazione cronologia	bibliografia
DTM - Motivazione cronologia	contesto

MT - DATI TECNICI

MTC - Materia e tecnica	argilla/ a tornio, invetriatura, smaltatura
-------------------------	---

MIS - MISURE

MISU - Unita'	cm
MISS - Spessore	0.6

CO - CONSERVAZIONE**STC - STATO DI CONSERVAZIONE**

STCC - Stato di conservazione	frammentario
-------------------------------	--------------

DA - DATI ANALITICI**DES - DESCRIZIONE**

DESO - Indicazioni sull'oggetto	Piccolo frammento di bordo di ciotola. Impasto rosso chiaro, abbastanza depurato, mediamente duro; smalto coprente, bianco che si estende fino al bordo; esterno invetriato in marrone chiaro.
---------------------------------	--

TU - CONDIZIONE GIURIDICA E VINCOLI**ACQ - ACQUISIZIONE**

ACQT - Tipo acquisizione	scavo archeologico
--------------------------	--------------------

CDG - CONDIZIONE GIURIDICA

CDGG - Indicazione generica	proprietà Stato
CDGS - Indicazione specifica	Ministero per i Beni e le Attività Culturali

DO - FONTI E DOCUMENTI DI RIFERIMENTO**FTA - FOTOGRAFIE**

FTAX - Genere	documentazione allegata
FTAP - Tipo	fotografia b/n
FTAN - Codice identificativo	L34782

BIB - BIBLIOGRAFIA

BIBX - Genere	bibliografia di confronto
---------------	---------------------------

BIBA - Autore	Mannoni T.
BIBD - Anno di edizione	1975
BIBN - V., pp., nn.	pp. 108-116, n. 2
BIBI - V., tavv., figg.	fig. 94
BIBH - Sigla per citazione	17
CM - COMPILAZIONE	
CMP - COMPILAZIONE	
CMPD - Data	1990
CMPN - Nome compilatore	Taddei A.
FUR - Funzionario responsabile	Melli P.
RVM - TRASCRIZIONE PER MEMORIZZAZIONE	
RVMD - Data registrazione	2005
RVMN - Nome revisore	Roascio S.
AGG - AGGIORNAMENTO	
AGGD - Data	2015
AGGN - Nome revisore	Eliseo Laura