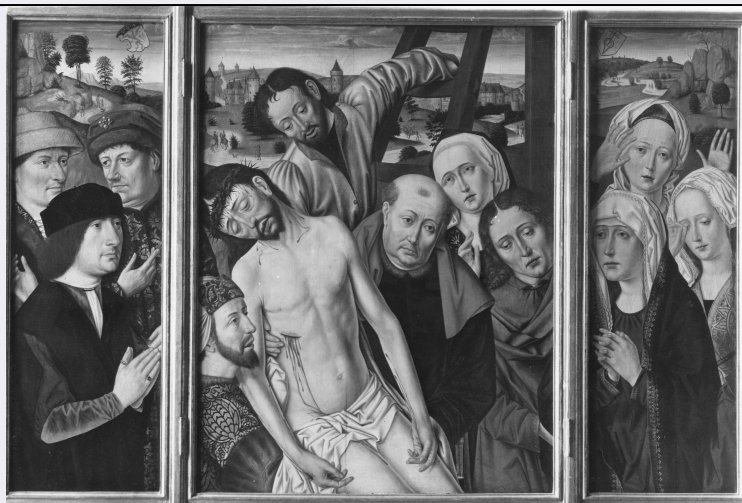


# SCHEDA



## CD - CODICI

|                                 |          |
|---------------------------------|----------|
| TSK - Tipo Scheda               | S        |
| LIR - Livello ricerca           | P        |
| NCT - CODICE UNIVOCO            |          |
| NCTR - Codice regione           | 05       |
| NCTN - Numero catalogo generale | 00672233 |
| ESC - Ente schedatore           | S160     |
| ECP - Ente competente           | S160     |

## OG - OGGETTO

|                        |  |
|------------------------|--|
| OGT - OGGETTO          |  |
| OGTD - Definizione     | manifesto  |
| OGTT - Tipologia       | pubblicitario  |
| SGT - SOGGETTO         |  |
| SGTI - Identificazione | donna con grembiule e cappello da cuoca versa dell'olio su un'insalata |
| SGTP - Titolo proprio  | Amedeo e Giribaldi   |
| SGTL - Tipo titolo     | dalla stampa   |

## LC - LOCALIZZAZIONE GEOGRAFICA AMMINISTRATIVA

### PVC - LOCALIZZAZIONE GEOGRAFICO-AMMINISTRATIVA ATTUALE

|                  |         |
|------------------|---------|
| PVCS - Stato     | ITALIA  |
| PVCR - Regione   | Veneto  |
| PVCP - Provincia | TV      |
| PVCC - Comune    | Treviso |

### LDC - COLLOCAZIONE SPECIFICA

|  |                                |
|--|--------------------------------|
| LDCN - Denominazione                     | ex scuola Giorgi               |
| LDCU - Denominazione spazio viabilistico | via Sant'Ambrogio di Fiera, 60 |
| LDCM - Denominazione raccolta            | Raccolta Nando Salce           |
| LDCS - Specifiche                        | 20_A_1                         |

**UB - UBICAZIONE E DATI PATRIMONIALI****INV - INVENTARIO DI MUSEO O DI SOPRINTENDENZA****INVN - Numero** 18452**INVD - Data** 1968**DT - CRONOLOGIA****DTZ - CRONOLOGIA GENERICA****DTZG - Secolo** sec. XX**DTS - CRONOLOGIA SPECIFICA****DTSI - Da** 1920**DTSF - A** 1930**DTM - Motivazione cronologia** analisi stilistica**AU - DEFINIZIONE CULTURALE****AUT - AUTORE****AUTM - Motivazione dell'attribuzione** firma**AUTN - Nome scelto** Codognato Plinio**AUTA - Dati anagrafici** 1878/ 1940**AUTH - Sigla per citazione** S1000014**EDT - EDITORI STAMPATORI****EDTN - Nome** Lit. Rag. C. Sala**EDTR - Ruolo** stampatore**EDTL - Luogo di edizione** Milano**MT - DATI TECNICI****MTC - Materia e tecnica** carta/ cromolitografia**MIS - MISURE****MISU - Unita'** cm**MISA - Altezza** 140**MISL - Larghezza** 99.5**CO - CONSERVAZIONE****STC - STATO DI CONSERVAZIONE****STCC - Stato di conservazione** discreto**STCS - Indicazioni specifiche** Sporco, macchie pieghe. Sul verso margini rinforzati con nastro adesivo. Sul margine superiore la colla del nastro adesivo posto sul verso per unire la banda forata (ora mancante) è passata sul recto.**DA - DATI ANALITICI****DES - DESCRIZIONE****DESI - Codifica Iconclass** soggetto non rilevabile**DESS - Indicazioni sul soggetto** Lettura iconografica: figura femminile; grembiule; cappello; olio; insalata; insalatiera. Categoria merceologica/ tipo evento: industria alimentare; olio d'oliva. Nomi: Amedeo e Giribaldi. Luoghi: Imperia; Porto Maurizio.**ISR - ISCRIZIONI****ISRC - Classe di appartenenza** indicazione di responsabilità

|                                      |   |
|--------------------------------------|---|
| <b>ISRS - Tecnica di scrittura</b>   | a stampa  |
| <b>ISRT - Tipo di caratteri</b>      | corsivo   |
| <b>ISRP - Posizione</b>              | in alto a sinistra  |
| <b>ISRI - Trascrizione</b>           | Codognato   |
| <b>ISR - ISCRIZIONI</b>              |   |
| <b>ISRC - Classe di appartenenza</b> | indicazione di responsabilità   |
| <b>ISRS - Tecnica di scrittura</b>   | a stampa  |
| <b>ISRT - Tipo di caratteri</b>      | maiuscolo   |
| <b>ISRP - Posizione</b>              | sul margine sinistro in basso   |
| <b>ISRI - Trascrizione</b>           | LIT.A RAG.R C. SALA & C. MILANO   |
| <b>ISR - ISCRIZIONI</b>              |   |
| <b>ISRC - Classe di appartenenza</b> | pubblicitaria   |
| <b>ISRS - Tecnica di scrittura</b>   | a stampa  |
| <b>ISRT - Tipo di caratteri</b>      | caratteri vari  |
| <b>ISRP - Posizione</b>              | in basso  |
| <b>ISRI - Trascrizione</b>           | Coll'olio D'oliva/ la fresca insalata/ gli spiriti ravviva/ AMEDEO/ E/ GIRIBALDI/ PORTO MAURIZIO = ITALIA |
| <b>ISR - ISCRIZIONI</b>              |   |
| <b>ISRC - Classe di appartenenza</b> | pubblicitaria   |
| <b>ISRS - Tecnica di scrittura</b>   | a stampa  |
| <b>ISRT - Tipo di caratteri</b>      | caratteri vari  |
| <b>ISRP - Posizione</b>              | sulla latta d'olio  |
| <b>ISRI - Trascrizione</b>           | OLIO D'OLIVA/ PURISSIMO/ ESPORTAZIONE/ Amedeo e Giriboldi/ PORTO MAURIZIO/ RIVIERA - ITALIA               |
| <b>STM - STEMMI, EMBLEMI, MARCHI</b> |   |
| <b>STMC - Classe di appartenenza</b> | timbro  |
| <b>STMQ - Qualificazione</b>         | di collezione   |
| <b>STMI - Identificazione</b>        | Raccolta Salce  |
| <b>STMU - Quantita'</b>              | 1   |
| <b>STMP - Posizione</b>              | sul verso, in basso a sinistra  |
| <b>STMD - Descrizione</b>            | Rettangolare. All'interno: RACCOLTA SALCE/ INV e numero 18452 riportato a penna                           |
| <b>STM - STEMMI, EMBLEMI, MARCHI</b> |   |
| <b>STMC - Classe di appartenenza</b> | bollo   |
| <b>STMQ - Qualificazione</b>         | civile  |
| <b>STMI - Identificazione</b>        | REGNO D'ITALIA  |
| <b>STMU - Quantita'</b>              | 1   |
| <b>STMP - Posizione</b>              | in basso a sinistra   |
| <b>STMD - Descrizione</b>            | A timbro. Circolare. All'interno: 12 UNA LIRA; personificazione dell'Italia                               |

**TU - CONDIZIONE GIURIDICA E VINCOLI****ACQ - ACQUISIZIONE**

|                                  |             |
|----------------------------------|-------------|
| <b>ACQT - Tipo acquisizione</b>  | donazione   |
| <b>ACQN - Nome</b>               | Nando Salce |
| <b>ACQD - Data acquisizione</b>  | 1962        |
| <b>ACQL - Luogo acquisizione</b> | Treviso     |

**CDG - CONDIZIONE GIURIDICA**

|                                     |                                   |
|-------------------------------------|-----------------------------------|
| <b>CDGG - Indicazione generica</b>  | proprietà Stato                   |
| <b>CDGS - Indicazione specifica</b> | Soprintendenza BSAE VE BL PD e TV |
| <b>CDGI - Indirizzo</b>             | Santa Croce 770 - Venezia         |

**DO - FONTI E DOCUMENTI DI RIFERIMENTO****FTA - DOCUMENTAZIONE FOTOGRAFICA**

|                                     |  |
|-------------------------------------|--|
| <b>FTAX - Genere</b>                | documentazione allegata                  |
| <b>FTAP - Tipo</b>                  | fotografia digitale (file)               |
| <b>FTAA - Autore</b>                | Baldin; Luigi                            |
| <b>FTAD - Data</b>                  | 2014                                     |
| <b>FTAE - Ente proprietario</b>     | Soprintendenza BSAE VE BL PD e TV        |
| <b>FTAC - Collocazione</b>          | Archivio Fotografico SBSAE VE BL PD e TV |
| <b>FTAN - Codice identificativo</b> | 18452_VE 50483                           |
| <b>FTAF - Formato</b>               | TIFF                                     |

**AD - ACCESSO AI DATI****ADS - SPECIFICHE DI ACCESSO AI DATI**

|                                  |  |
|----------------------------------|--|
| <b>ADSP - Profilo di accesso</b> | 1  |
| <b>ADSM - Motivazione</b>        | scheda contenente dati liberamente accessibili |

**CM - COMPILAZIONE****CMP - COMPILAZIONE**

|                                       |                          |
|---------------------------------------|--------------------------|
| <b>CMPD - Data</b>                    | 2014                     |
| <b>CMPN - Nome</b>                    | Dell'Aricecia, Antonella |
| <b>RSR - Referente scientifico</b>    | Mazza, Marta             |
| <b>RSR - Referente scientifico</b>    | Ricco, Antonello         |
| <b>FUR - Funzionario responsabile</b> | Majoli, Luca             |

**AN - ANNOTAZIONI**

|                           |   |
|---------------------------|---|
| <b>OSS - Osservazioni</b> | Probabilmente il manifesto è stato tagliato sul margine sinistro. |
|---------------------------|---|