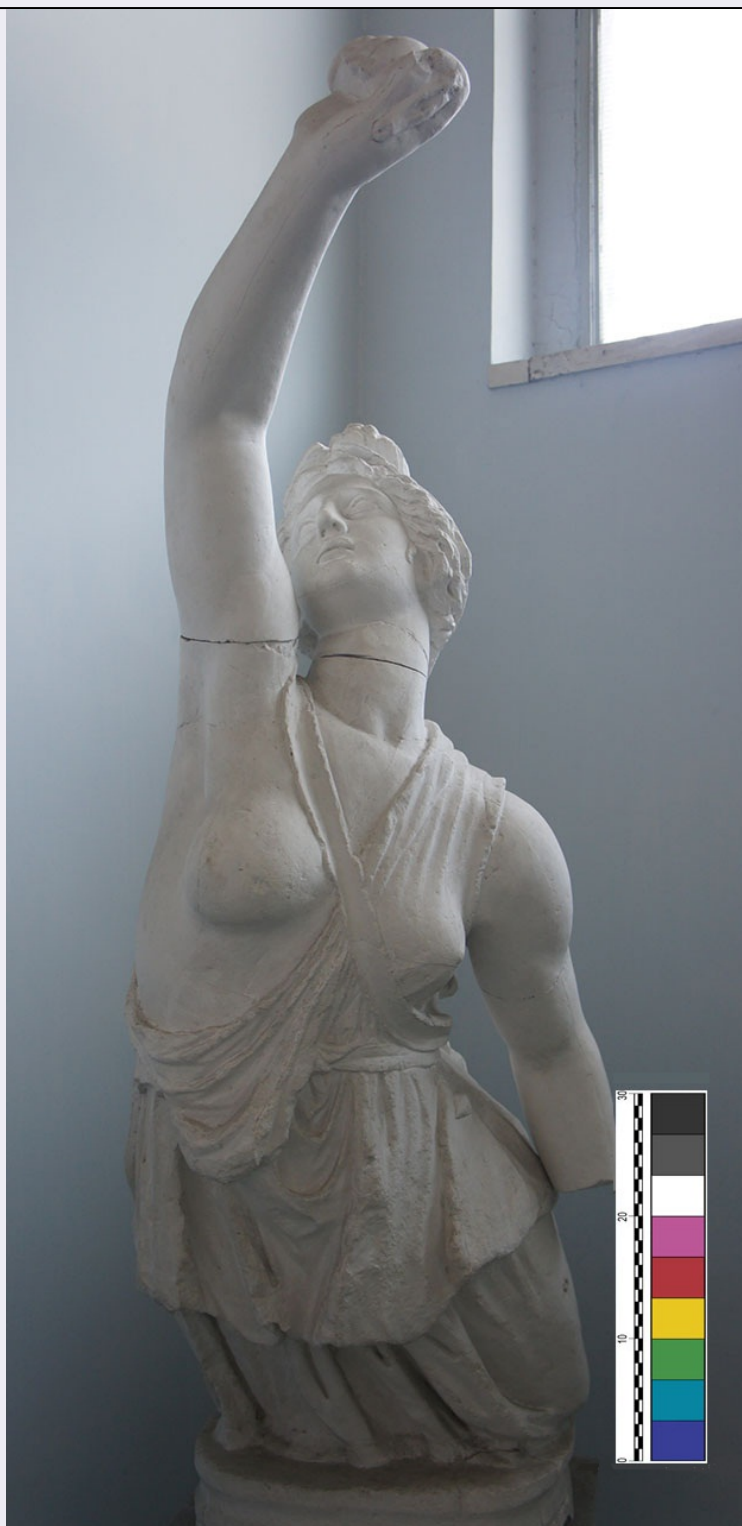


## SCHEDA



### CD - CODICI

<b>TSK - Tipo Scheda</b>	OA
<b>LIR - Livello ricerca</b>	P
<b>NCT - CODICE UNIVOCO</b>	
<b>NCTR - Codice regione</b>	12
<b>NCTN - Numero catalogo generale</b>	01319924
<b>ESC - Ente schedatore</b>	UNIRM1
<b>ECP - Ente competente</b>	S170

<b>OG - OGGETTO</b>	
<b>OGT - OGGETTO</b>	
<b>OGTD - Definizione</b>	calco di statua
<b>OGTN - Denominazione /dedicazione</b>	Pentesilea
<b>LC - LOCALIZZAZIONE GEOGRAFICO-AMMINISTRATIVA</b>	
<b>PVC - LOCALIZZAZIONE GEOGRAFICO-AMMINISTRATIVA ATTUALE</b>	
<b>PVCS - Stato</b>	ITALIA
<b>PVCR - Regione</b>	Lazio
<b>PVCP - Provincia</b>	RM
<b>PVCC - Comune</b>	Roma
<b>LDC - COLLOCAZIONE SPECIFICA</b>	
<b>LDCT - Tipologia</b>	università
<b>LDCN - Denominazione</b>	Sapienza università di Roma
<b>LDCC - Complesso monumentale di appartenenza</b>	Edificio di Lettere e Filosofia
<b>LDCU - Denominazione spazio viabilistico</b>	Piazzale Aldo Moro, 5
<b>LDCM - Denominazione attuale</b>	Museo dell'Arte Classica
<b>LDCS - Specifiche</b>	Sala XLV
<b>UB - UBICAZIONE E DATI PATRIMONIALI</b>	
<b>INV - INVENTARIO DI MUSEO O SOPRINTENDENZA</b>	
<b>INVN - Numero</b>	863
<b>INVD - Data</b>	1981
<b>DT - CRONOLOGIA</b>	
<b>DTZ - CRONOLOGIA GENERICA</b>	
<b>DTZG - Secolo</b>	XX
<b>DTS - CRONOLOGIA SPECIFICA</b>	
<b>DTSI - Da</b>	1900
<b>DTSF - A</b>	1905
<b>DTM - Motivazione cronologia</b>	documentazione
<b>AU - DEFINIZIONE CULTURALE</b>	
<b>ATB - AMBITO CULTURALE</b>	
<b>ATBD - Denominazione</b>	Bottega anonima
<b>ATBM - Motivazione dell'attribuzione</b>	documentazione
<b>MT - DATI TECNICI</b>	
<b>MTC - Materia e tecnica</b>	gesso/ calco
<b>MIS - MISURE</b>	
<b>MISU - Unita'</b>	cm
<b>MISA - Altezza</b>	115
<b>CO - CONSERVAZIONE</b>	

**STC - STATO DI CONSERVAZIONE****STCC - Stato di conservazione**

buono

**STCS - Indicazioni specifiche**

Sulla superficie sono visibili tracce delle linee di giuntura della formatura a tasselli; inoltre sulle braccia, all'altezza di entrambe le spalle e, intorno al collo, sono visibili i segni dell'assemblaggio del calco.

**DA - DATI ANALITICI****DES - DESCRIZIONE****DESO - Indicazioni sull'oggetto**

Calco di statua femminile panneggiata frammentaria

**DESI - Codifica Iconclass**

Pentesilea

**DESS - Indicazioni sul soggetto**

Il calco rappresentante una donna, caduta in ginocchio, vestita con chitone, che le scende fino sotto al ginocchio, ripiegato intorno ai fianchi e aperto sul seno destro; sulla spalla sinistra esso termina con una corta manica. Una cinghia stringe il chitone alla vita, mentre un'altra cinghia sostiene la spada, pendente sul fianco sinistro, di cui si vede punta dal mantello. Dietro le spalle scende un ricco mantello lungo fino ai piedi. Il capo è fortemente inclinato a sinistra, come dimostrato dalla larga frattura. La scultura è stata identificata con la regina delle Amazzoni, Pentesilea. L'originale, da cui deriva il calco, è posta a Palazzo Borghese ed è una copia di un originale della fine del III- inizio II sec. a.C.

**TU - CONDIZIONE GIURIDICA E VINCOLI****ACQ - ACQUISIZIONE****ACQT - Tipo acquisizione**

acquisto

**ACQN - Nome**

Museo dell'Arte Classica

**ACQD - Data acquisizione**

1905

**CDG - CONDIZIONE GIURIDICA****CDGG - Indicazione generica**

proprietà Ente pubblico non territoriale

**CDGS - Indicazione specifica**

Sapienza Università di Roma

**DO - FONTI E DOCUMENTI DI RIFERIMENTO****FTA - DOCUMENTAZIONE FOTOGRAFICA****FTAX - Genere**

documentazione allegata

**FTAP - Tipo**

fotografia digitale (file)

**FTAN - Codice identificativo**

URM1MAC000009

**BIB - BIBLIOGRAFIA****BIBX - Genere**

bibliografia specifica

**BIBA - Autore**

M. L. Morricone

**BIBD - Anno di edizione**

1981

**BIBH - Sigla per citazione**

UR100001

**BIBN - V., pp., nn.**

p. 67, sala XLV, n.1

**BIL - Citazione completa**

M.L. Morricone, Il Museo dei gessi dell'Università di Roma, Roma 1981.

**AD - ACCESSO AI DATI**

**ADS - SPECIFICHE DI ACCESSO AI DATI****ADSP - Profilo di accesso**

1

**ADSM - Motivazione**

scheda contenente dati liberamente accessibili

**CM - COMPILAZIONE****CMP - COMPILAZIONE****CMPD - Data**

2015

**CMPN - Nome**

Gargiulo, Maria Luigia

**RSR - Referente scientifico**

Picozzi, Maria Grazia

**FUR - Funzionario  
responsabile**

Carlucci, Claudia (UNIRM1)