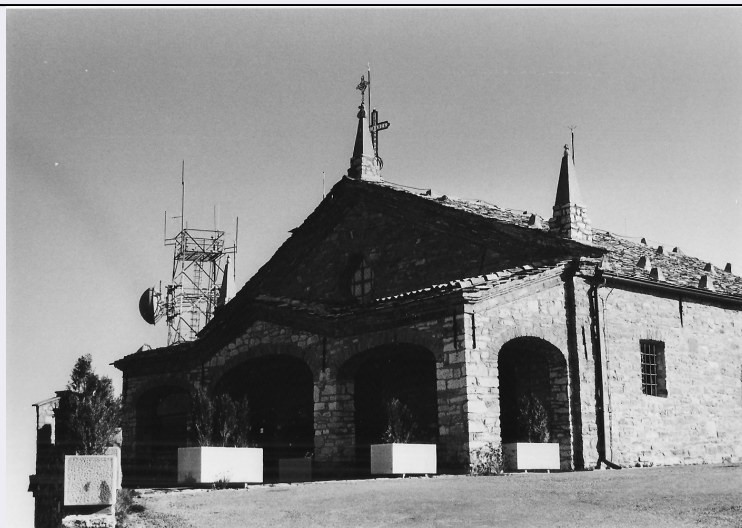


SCHEDA



CD - CODICI

TSK - Tipo scheda	A
LIR - Livello ricerca	I
NCT - CODICE UNIVOCO	
NCTR - Codice regione	08
NCTN - Numero catalogo generale	00602759
ESC - Ente schedatore	S142
ECP - Ente competente	S142

OG - OGGETTO

OGT - OGGETTO

OGTD - Definizione tipologica	santuario
OGTN - Denominazione	Santuario della B. Vergine del Monte Penice

LC - LOCALIZZAZIONE GEOGRAFICO-AMMINISTRATIVA

PVC - LOCALIZZAZIONE GEOGRAFICO-AMMINISTRATIVA

PVCS - Stato	ITALIA
PVCR - Regione	Emilia-Romagna
PVCP - Provincia	PC
PVCC - Comune	Bobbio

CS - LOCALIZZAZIONE CATASTALE

CTL - Tipo di localizzazione	localizzazione fisica
------------------------------	-----------------------

CTS - LOCALIZZAZIONE CATASTALE

CTSC - Comune	Bobbio
---------------	--------

GA - GEOREFERENZIAZIONE TRAMITE AREA

GAD - DESCRIZIONE DEL POLIGONO

GADP - PUNTO DEL POLIGONO	
GADP - PUNTO DEL POLIGONO	
GADP - PUNTO DEL POLIGONO	

**GADP - PUNTO DEL
POLIGONO**

**GADP - PUNTO DEL
POLIGONO**

**GADP - PUNTO DEL
POLIGONO**

**GADP - PUNTO DEL
POLIGONO**

**GADP - PUNTO DEL
POLIGONO**

**GADP - PUNTO DEL
POLIGONO**

**GADP - PUNTO DEL
POLIGONO**

**GADP - PUNTO DEL
POLIGONO**

**GADP - PUNTO DEL
POLIGONO**

**GADP - PUNTO DEL
POLIGONO**

**GADP - PUNTO DEL
POLIGONO**

**GAB - BASE DI
RIFERIMENTO**

AU - DEFINIZIONE CULTURALE

ATB - AMBITO CULTURALE

**ATBR - Riferimento
all'intervento**

costruzione

ATBD - Denominazione

maestranze locali

**ATBM - Fonte
dell'attribuzione**

bibliografia

RE - NOTIZIE STORICHE

REN - NOTIZIA

RENr - Riferimento

intero bene

REL - CRONOLOGIA, ESTREMO REMOTO

RELS - Secolo

sec. XVII

RELV - Validita'

ca

REV - CRONOLOGIA, ESTREMO RECENTE

REVS - Secolo

sec. XVIII

REVV - Validita'

ca

PN - PIANTA

PNR - Riferimento alla parte

intero bene

PNT - PIANTA

PNTS - Schema

a tre navate

SV - STRUTTURE VERTICALI

SVC - TECNICA COSTRUTTIVA

SVCU - Ubicazione	intero bene
SVCT - Tipo di struttura	parete
SVCM - Materiali	pietra
CP - COPERTURE	
CPU - Ubicazione	intero bene
CPF - CONFIGURAZIONE ESTERNA	
CPFG - Genere	a tetto
CPM - MANTO DI COPERTURA	
CPMR - Riferimento	chiesa
CPMT - Tipo	lastre
CPMM - Materiali	pietra
CP - COPERTURE	
CPM - MANTO DI COPERTURA	
CPMR - Riferimento	pronaio
CPMT - Tipo	tegole
CPMM - Materiali	laterizio
US - UTILIZZAZIONI	
USA - USO ATTUALE	
USAR - Riferimento alla parte	intero bene
USAD - Uso	santuario
USO - USO STORICO	
USOR - Riferimento alla parte	intero bene
USOC - Riferimento cronologico	destinazione originaria
USOD - Uso	santuario
TU - CONDIZIONE GIURIDICA E VINCOLI	
CDG - CONDIZIONE GIURIDICA	
CDGG - Indicazione generica	proprietà Ente religioso cattolico
NVC - PROVVEDIMENTI DI TUTELA	
NVCT - Tipo provvedimento	DM (L. n. 1089/1939, artt. 1, 4)
NVCE - Estremi provvedimento	1980/10/06
STU - STRUMENTI URBANISTICI	
STUT - Strumenti in vigore	P.R.G.
STUN - Sintesi normativa zona	parco naturale / restauro conservativo
DO - FONTI E DOCUMENTI DI RIFERIMENTO	
FTA - DOCUMENTAZIONE FOTOGRAFICA	
FTAX - Genere	documentazione allegata
FTAP - Tipo	fotografia b/n
FTAD - Data	1993

FTAE - Ente proprietario	SBAP PR
FTAN - Codice identificativo	00602759_F.1
FNT - FONTI E DOCUMENTI	
FNTP - Tipo	estratto di mappa catastale
FNTD - Data	1993
FNT - FONTI E DOCUMENTI	
FNTP - Tipo	Decreto Soprintendente Regionale
FNTD - Data	1980
AD - ACCESSO AI DATI	
ADS - SPECIFICHE DI ACCESSO AI DATI	
ADSP - Profilo di accesso	3
ADSM - Motivazione	scheda di bene non adeguatamente sorvegliabile
CM - COMPILAZIONE	
CMP - COMPILAZIONE	
CMPD - Data	1993
CMPN - Nome	Baracchi, G.
FUR - Funzionario responsabile	NR
RVM - TRASCRIZIONE PER INFORMATIZZAZIONE	
RVMD - Data	2015
RVMN - Nome	Albonico, Chiara
AN - ANNOTAZIONI	