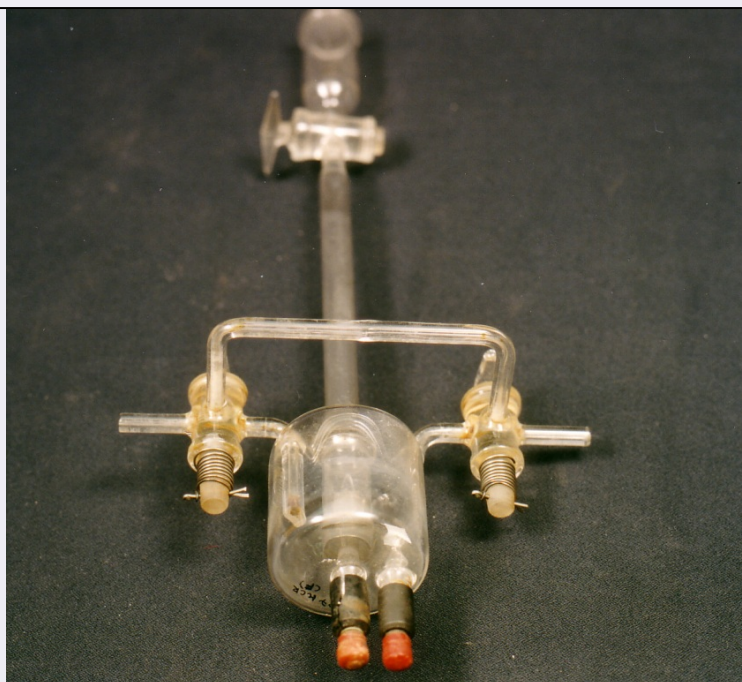


SCHEDA



CD - CODICI

TSK - Tipo scheda	PST
LIR - Livello ricerca	P
NCT - CODICE UNIVOCO	
NCTR - Codice regione	12
NCTN - Numero catalogo generale	01320523
ESC - Ente schedatore	UNIRM1
ECP - Ente competente	S170

AC - ALTRI CODICI

ACC - Altro codice	3887/ Museo di Chimica
--------------------	------------------------

OG - OGGETTO

OGT - OGGETTO

OGTD - Definizione	apparecchio
OGTT - Tipologia	per lo sviluppo dell'ossigeno

LC - LOCALIZZAZIONE GEOGRAFICO-AMMINISTRATIVA

PVC - LOCALIZZAZIONE GEOGRAFICO-AMMINISTRATIVA ATTUALE

PVCS - Stato	ITALIA
PVCR - Regione	Lazio
PVCP - Provincia	RM
PVCC - Comune	Roma

LDC - COLLOCAZIONE SPECIFICA

LDCT - Tipologia	università
LDCN - Denominazione	Sapienza Università di Roma
LDCU - Denominazione spazio viabilistico	Piazzale Aldo Moro 5
LDCM - Denominazione	

raccolta	Museo di Chimica "Primo Levi"/ Edificio Cannizzaro (VEC)
LDCS - Specifiche	soppalco/ scaffale 8/ scatola 46
DT - CRONOLOGIA	
DTZ - CRONOLOGIA GENERICA	
DTZG - Fascia cronologica di riferimento	sec. XX
DTZS - Frazione cronologica	ultimo quarto
DTM - Motivazione cronologia	marchio
MT - DATI TECNICI	
MTC - Materia e tecnica	gomma
MTC - Materia e tecnica	metallo
MTC - Materia e tecnica	vetro
MIS - MISURE	
MISU - Unita'	cm
MISA - Altezza	43
MISL - Larghezza	19.5
DA - DATI ANALITICI	
DES - DESCRIZIONE	
DESO - Oggetto	Lo strumento è interamente di vetro e viene usato nell'apparato per la determinazione dell'azoto.
NSC - Notizie storico-critiche	è stato costruito dalla ditta svizzera Muller.
CO - CONSERVAZIONE	
STC - STATO DI CONSERVAZIONE	
STCD - Data	2015
STCC - Stato di conservazione	buono
TU - CONDIZIONE GIURIDICA E VINCOLI	
CDG - CONDIZIONE GIURIDICA	
CDGG - Indicazione generica	proprietà Ente pubblico non territoriale
CDGS - Indicazione specifica	Sapienza Università di Roma/ Museo di Chimica
CDGI - Indirizzo	Piazzale Aldo Moro, 5
DO - FONTI E DOCUMENTI DI RIFERIMENTO	
FTA - DOCUMENTAZIONE FOTOGRAFICA	
FTAX - Genere	documentazione allegata
FTAP - Tipo	fotografia digitale (file)
FTAN - Codice identificativo	URM1MCPL00179
AD - ACCESSO AI DATI	
ADS - SPECIFICHE DI ACCESSO AI DATI	
ADSP - Profilo di accesso	1
ADSM - Motivazione	scheda contenente dati liberamente accessibili
CM - COMPILAZIONE	

CMP - COMPILAZIONE

CMPD - Data	2015
CMPN - Nome	Crupi, Giuseppina
RSR - Referente scientifico	Mario Barteri
FUR - Funzionario responsabile	Claudia Carlucci

AN - ANNOTAZIONI

OSS - Osservazioni	La scheda cartacea è stata compilata da E. Vecchi in data 15/10/1993, revisionata da S. Canducci in data 01/07/2004 e digitalizzata da F. Portieri in data 26/02/2009.
---------------------------	--