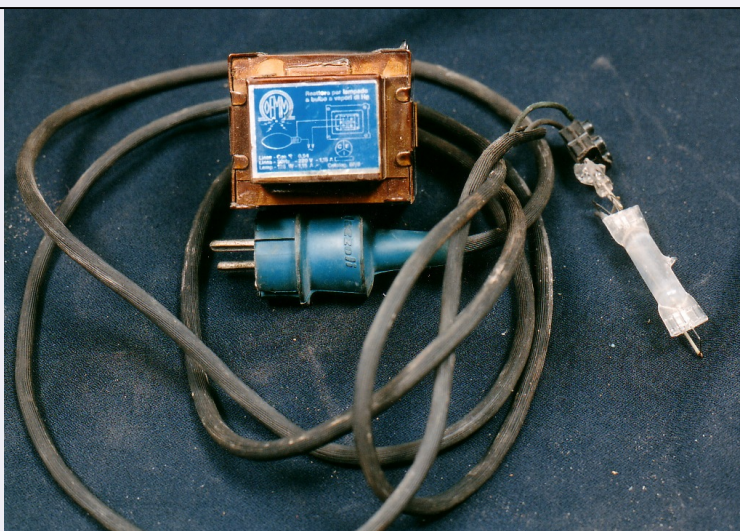


SCHEDA



CD - CODICI

TSK - Tipo scheda	PST
LIR - Livello ricerca	P
NCT - CODICE UNIVOCO	
NCTR - Codice regione	12
NCTN - Numero catalogo generale	01320530
ESC - Ente schedatore	UNIRM1
ECP - Ente competente	S170

AC - ALTRI CODICI

ACC - Altro codice	3649/ Museo di Chimica
--------------------	------------------------

OG - OGGETTO

OGT - OGGETTO

OGTD - Definizione	lampada
OGTT - Tipologia	al mercurio

LC - LOCALIZZAZIONE GEOGRAFICO-AMMINISTRATIVA

PVC - LOCALIZZAZIONE GEOGRAFICO-AMMINISTRATIVA ATTUALE

PVCS - Stato	ITALIA
PVCR - Regione	Lazio
PVCP - Provincia	RM
PVCC - Comune	Roma

LDC - COLLOCAZIONE SPECIFICA

LDCT - Tipologia	università
LDCN - Denominazione	Sapienza Università di Roma
LDCU - Denominazione spazio viabilistico	Piazzale Aldo Moro 5
LDCM - Denominazione raccolta	Museo di Chimica "Primo Levi"/ Edificio Cannizzaro (VEC)
LDCS - Specifiche	soppalco/ scaffale 66

DT - CRONOLOGIA

DTZ - CRONOLOGIA GENERICA

DTZG - Fascia cronologica di riferimento sec. XX

DTZS - Frazione cronologica seconda metà

DTM - Motivazione cronologia documentazione

MT - DATI TECNICI

MTC - Materia e tecnica metallo

MTC - Materia e tecnica vetro

MIS - MISURE

MISU - Unita' cm

MISL - Larghezza 2

MISN - Lunghezza 14

DA - DATI ANALITICI**DES - DESCRIZIONE**

DESO - Oggetto Lampada in vetro agganciata a blocco e filo per presa elettrica.

CO - CONSERVAZIONE**STC - STATO DI CONSERVAZIONE**

STCD - Data 2015

STCC - Stato di conservazione buono

TU - CONDIZIONE GIURIDICA E VINCOLI**CDG - CONDIZIONE GIURIDICA**

CDGG - Indicazione generica proprietà Ente pubblico non territoriale

CDGS - Indicazione specifica Sapienza Università di Roma/ Museo di Chimica

CDGI - Indirizzo Piazzale Aldo Moro, 5

DO - FONTI E DOCUMENTI DI RIFERIMENTO**FTA - DOCUMENTAZIONE FOTOGRAFICA**

FTAX - Genere documentazione allegata

FTAP - Tipo fotografia digitale (file)

FTAN - Codice identificativo URM1MCPL00186

AD - ACCESSO AI DATI**ADS - SPECIFICHE DI ACCESSO AI DATI**

ADSP - Profilo di accesso 1

ADSM - Motivazione scheda contenente dati liberamente accessibili

CM - COMPILAZIONE**CMP - COMPILAZIONE**

CMPD - Data 2015

CMPN - Nome Crupi, Giuseppina

RSR - Referente scientifico Mario Barteri

FUR - Funzionario responsabile Claudia Carlucci

OSS - Osservazioni

La scheda cartacea è stata compilata da E. Vecchi in data 15/10/1993, revisionata da S. Canducci in data 01/07/2004 e digitalizzata da F. Portieri in data 26/02/2009.