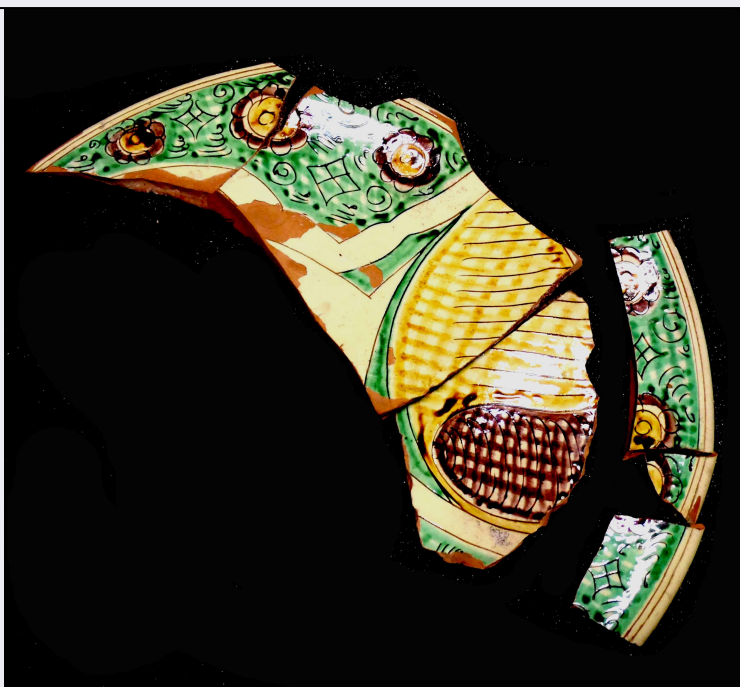


# SCHEDA



## CD - CODICI

TSK - Tipo Scheda	OA
LIR - Livello ricerca	I
NCT - CODICE UNIVOCO	
NCTR - Codice regione	09
NCTN - Numero catalogo generale	00210509
ESC - Ente schedatore	S122
ECP - Ente competente	S122

## OG - OGGETTO

OGT - OGGETTO	
OGTD - Definizione	scodella
OGTV - Identificazione	frammento

## QNT - QUANTITA'

QNTN - Numero	4
---------------	---

## LC - LOCALIZZAZIONE GEOGRAFICO-AMMINISTRATIVA

### PVC - LOCALIZZAZIONE GEOGRAFICO-AMMINISTRATIVA ATTUALE

PVCS - Stato	ITALIA
PVCR - Regione	Toscana
PVCP - Provincia	LU
PVCC - Comune	Lucca
PVL - Altra localita'	Museo Nazionale di Villa Guinigi
PVE - Diocesi	LUCCA

### LDC - COLLOCAZIONE SPECIFICA

LDCT - Tipologia	museo
LDCQ - Qualificazione	nazionale

<b>LDCN - Denominazione</b>	Museo Nazionale di Villa Guinigi
<b>LDCC - Complesso monumentale di appartenenza</b>	Musei Nazionali di Lucca
<b>LDCU - Denominazione spazio viabilistico</b>	Via della Quarquonia, 55100 Lucca
<b>LDCM - Denominazione attuale</b>	Museo Nazionale di Villa Guinigi
<b>LDCS - Specifiche</b>	Deposito archeologico, Stanza Laboratorio

## RE - MODALITA' DI REPERIMENTO

<b>RES - Specifiche di reperimento</b>	Reperto di provenienza incerta, relativo ad attività di raccolta condotte negli anni Settanta durante alcune opere di riqualificazione del centro storico di Lucca e delle sue Mura. Reca sigla CA (Baluardo di San Martino?). Individuato, con scheda OA cartacea datata 1986, durante campagna di inventariazione nel deposito archeologico del Museo Nazionale di Villa Guinigi
--	--

## DT - CRONOLOGIA

### DTZ - CRONOLOGIA GENERICA

<b>DTZG - Secolo</b>	XV-XVI secolo
----------------------	---------------

### DTS - CRONOLOGIA SPECIFICA

<b>DTSI - Da</b>	1450
<b>DTSF - A</b>	1530
<b>DTSL - Validita'</b>	ca
<b>DTM - Motivazione cronologia</b>	analisi tipologica

## AU - DEFINIZIONE CULTURALE

### AUT - AUTORE

<b>AUTS - Riferimento all'autore</b>	laboratorio
<b>AUTR - Riferimento all'intervento</b>	decoratore
<b>AUTM - Motivazione dell'attribuzione</b>	analisi stilistica
<b>AUTN - Nome scelto</b>	Autore ignoto
<b>AUTA - Dati anagrafici</b>	post - medievale
<b>AUTH - Sigla per citazione</b>	Dep2015

### ATB - AMBITO CULTURALE

<b>ATBD - Denominazione</b>	ambito lucchese
<b>ATBR - Riferimento all'intervento</b>	decorazione
<b>ATBM - Motivazione dell'attribuzione</b>	analisi stilistica

## MT - DATI TECNICI

<b>MTC - Materia e tecnica</b>	ceramica/ ingobbata e graffita a punta
<b>MIS - MISURE</b>	
<b>MISU - Unita'</b>	cm
<b>MISA - Altezza</b>	6,5

MISL - Larghezza	-
MISP - Profondita'	4,5
MISD - Diametro	30
MISN - Lunghezza	-
MISS - Spessore	-
MISG - Peso	-
MISR - Mancanza	MNR
MIST - Validita'	ca

## CO - CONSERVAZIONE

### STC - STATO DI CONSERVAZIONE

STCC - Stato di conservazione	discreto
STCS - Indicazioni specifiche	Oggetto presente in buona parte nella sua componente originale ma ancora suddivisa in frammenti senza nessun tipo di restauro ma con tracce di incollaggio

## DA - DATI ANALITICI

### DES - DESCRIZIONE

DESO - Indicazioni sull'oggetto	Frammenti di scodella di grosse dimensioni in ceramica con decorazione interna graffita a punta policroma. Esterno semplicemente ingobbiato sotto vetrina trasparente
DESI - Codifica Iconclass	41C341 (23T26) : 48C352 : 47I111
DESS - Indicazioni sul soggetto	Frammenti di scodella di grosse dimensioni in ceramica con decorazione interna graffita a punta policroma e motivo centrale al cavetto di tipo vegetale (pannocchia?). Sulla tesa presente decoro a racemi ondulati sempre in tecnica "a sgraffio". tavolozza cromatica tipica della produzione lucchese in verde ramina e giallo ferraccia.

## TU - CONDIZIONE GIURIDICA E VINCOLI

### ACQ - ACQUISIZIONE

ACQT - Tipo acquisizione	ricognizione archeologica
--------------------------	---------------------------

### CDG - CONDIZIONE GIURIDICA

CDGG - Indicazione generica	proprietà Stato
CDGS - Indicazione specifica	Museo Nazionale di Villa Guinigi - Musei Nazionali di Lucca
CDGI - Indirizzo	Via della Quarquonia, 55100 Lucca

## DO - FONTI E DOCUMENTI DI RIFERIMENTO

### FTA - DOCUMENTAZIONE FOTOGRAFICA

FTAX - Genere	documentazione allegata
FTAP - Tipo	fotografia digitale (file)
FTAN - Codice identificativo	00210509
BIL - Citazione completa	Bibliografia di riferimento: Berti, G., Cappelli L., 1986 "Ceramiche restaurate. Secoli XI-XVII. Dalle collezioni del Museo Nazionale di S. Matteo, Pisa", Museo Nazionale di Villa Guinigi, Lucca; Berti, G., Cappelli L., 1994 "I. Dalle ceramiche islamiche alle "Maioliche arcaiche" secc. XI- XV" in Ricerche di Archeologia Altomedievale e Medievale 19- 20

## AD - ACCESSO AI DATI

**ADS - SPECIFICHE DI ACCESSO AI DATI****ADSP - Profilo di accesso**

1

**ADSM - Motivazione**

scheda contenente dati liberamente accessibili

**CM - COMPILAZIONE****CMP - COMPILAZIONE****CMPD - Data**

2015

**CMPN - Nome**

Nutini, Silvia

**RSR - Referente scientifico**

d'Aniello, Antonia

**FUR - Funzionario  
responsabile**

d'Aniello, Antonia