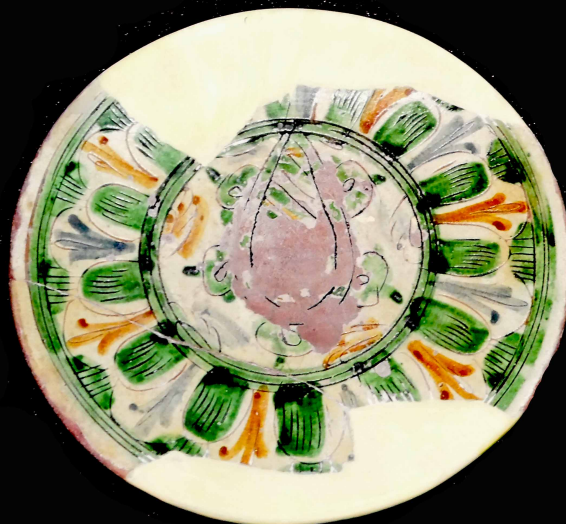


SCHEDA



CD - CODICI

TSK - Tipo Scheda	OA
LIR - Livello ricerca	I
NCT - CODICE UNIVOCO	
NCTR - Codice regione	09
NCTN - Numero catalogo generale	00210514
ESC - Ente schedatore	S122
ECP - Ente competente	S122

OG - OGGETTO

OGT - OGGETTO	
OGTD - Definizione	piatto
QNT - QUANTITA'	
QNTN - Numero	1

LC - LOCALIZZAZIONE GEOGRAFICO-AMMINISTRATIVA

PVC - LOCALIZZAZIONE GEOGRAFICO-AMMINISTRATIVA ATTUALE

PVCS - Stato	ITALIA
PVCR - Regione	Toscana
PVCP - Provincia	LU
PVCC - Comune	Lucca
PVL - Altra localita'	Museo Nazionale di Villa Guinigi
PVE - Diocesi	LUCCA

LDC - COLLOCAZIONE SPECIFICA

LDCT - Tipologia	museo
LDCQ - Qualificazione	nazionale
LDCN - Denominazione	Museo Nazionale di Villa Guinigi

LDCC - Complesso monumentale di appartenenza	Musei Nazionali di Lucca
LDCU - Denominazione spazio viabilistico	Via della Quarquonia, 55100 Lucca
LDCM - Denominazione attuale	Museo Nazionale di Villa Guinigi
LDCS - Specifiche	Deposito archeologico, Saletta Consultazione - Studio

RE - MODALITA' DI REPERIMENTO

RES - Specifiche di reperimento	Reperto di provenienza incerta, relativo ad attività di raccolta condotte negli anni Settanta durante alcune opere di riqualificazione del centro storico di Lucca e delle sue Mura. Reca sigla CA (Baluardo di San Martino?). Individuato, con scheda OA cartacea datata 1986, durante campagna di inventariazione nel deposito archeologico del Museo Nazionale di Villa Guinigi
--	--

DT - CRONOLOGIA

DTZ - CRONOLOGIA GENERICA	
DTZG - Secolo	XV-XVI secolo
DTS - CRONOLOGIA SPECIFICA	
DTSI - Da	1450
DTSF - A	1530
DTSL - Validita'	ca
DTM - Motivazione cronologia	analisi tipologica

AU - DEFINIZIONE CULTURALE

AUT - AUTORE	
AUTS - Riferimento all'autore	laboratorio
AUTR - Riferimento all'intervento	decoratore
AUTM - Motivazione dell'attribuzione	analisi stilistica
AUTN - Nome scelto	Autore ignoto
AUTA - Dati anagrafici	post - medievale
AUTH - Sigla per citazione	Dep2015
ATB - AMBITO CULTURALE	
ATBD - Denominazione	ambito pisano
ATBR - Riferimento all'intervento	decorazione
ATBM - Motivazione dell'attribuzione	analisi stilistica

MT - DATI TECNICI

MTC - Materia e tecnica	ceramica/ ingobbata e graffita a punta
MIS - MISURE	
MISU - Unita'	cm
MISA - Altezza	2,8
MISL - Larghezza	-

MISP - Profondita'	1,5
MISD - Diametro	22,6
MISN - Lunghezza	-
MISS - Spessore	-
MISG - Peso	-
MISR - Mancanza	MNR
MIST - Validita'	ca

CO - CONSERVAZIONE

STC - STATO DI CONSERVAZIONE

STCC - Stato di conservazione	discreto
STCS - Indicazioni specifiche	Oggetto presente nella sua componente originale quasi nella totalità della forma ma con tracce pesanti di erosione del decoro a causa dell'interramento; reca integrazioni per completamento e sostegno

RS - RESTAURI

RST - RESTAURI

RSTD - Data	Anni Ottanta
RSTS - Situazione	Restaurato
RSTE - Ente responsabile	Soprintendenza

DA - DATI ANALITICI

DES - DESCRIZIONE

DESO - Indicazioni sull'oggetto	Piatto in ceramica con decorazione interna graffita a punta policroma. Esterno semplicemente ingobbiato sotto vetrina trasparente
DESI - Codifica Iconclass	41C341 (23T26) : 48C352 : 48A9833
DESS - Indicazioni sul soggetto	Piatto in ceramica con decorazione interna graffita a punta policroma e motivo al centro del cavetto di tipo vegetale (pera?). Presente sul cavetto, avviandosi verso l'orlo, il decoro tipico della produzione pisana, "l'occhio di penna di pavone" a maglia larga. Tavolozza cromatica in verde ramina, giallo ferraccia e blu cobalto diluito.

TU - CONDIZIONE GIURIDICA E VINCOLI

ACQ - ACQUISIZIONE

ACQT - Tipo acquisizione	ricognizione archeologica
--------------------------	---------------------------

CDG - CONDIZIONE GIURIDICA

CDGG - Indicazione generica	proprietà Stato
CDGS - Indicazione specifica	Museo Nazionale di Villa Guinigi - Musei Nazionali di Lucca
CDGI - Indirizzo	Via della Quarquonia, 55100 Lucca

DO - FONTI E DOCUMENTI DI RIFERIMENTO

FTA - DOCUMENTAZIONE FOTOGRAFICA

FTAX - Genere	documentazione allegata
FTAP - Tipo	fotografia digitale (file)
FTAN - Codice identificativo	00210514
	Bibliografia di riferimento: Berti, G., Cappelli L., 1986 "Ceramiche restaurate. Secoli XI-XVII. Dalle collezioni del Museo Nazionale di S. Matteo, Pisa", Museo Nazionale di Villa Guinigi, Lucca; Berti, G.,

BIL - Citazione completa

Cappelli L., 1994 "I. Dalle ceramiche islamiche alle "Maioliche arcaiche" secc. XI- XV" in Ricerche di Archeologia Altomedievale e Medievale 19- 20

AD - ACCESSO AI DATI**ADS - SPECIFICHE DI ACCESSO AI DATI****ADSP - Profilo di accesso**

1

ADSM - Motivazione

scheda contenente dati liberamente accessibili

CM - COMPILAZIONE**CMP - COMPILAZIONE****CMPD - Data**

2015

CMPN - Nome

Nutini, Silvia

RSR - Referente scientifico

d'Aniello, Antonia

FUR - Funzionario responsabile

d'Aniello, Antonia