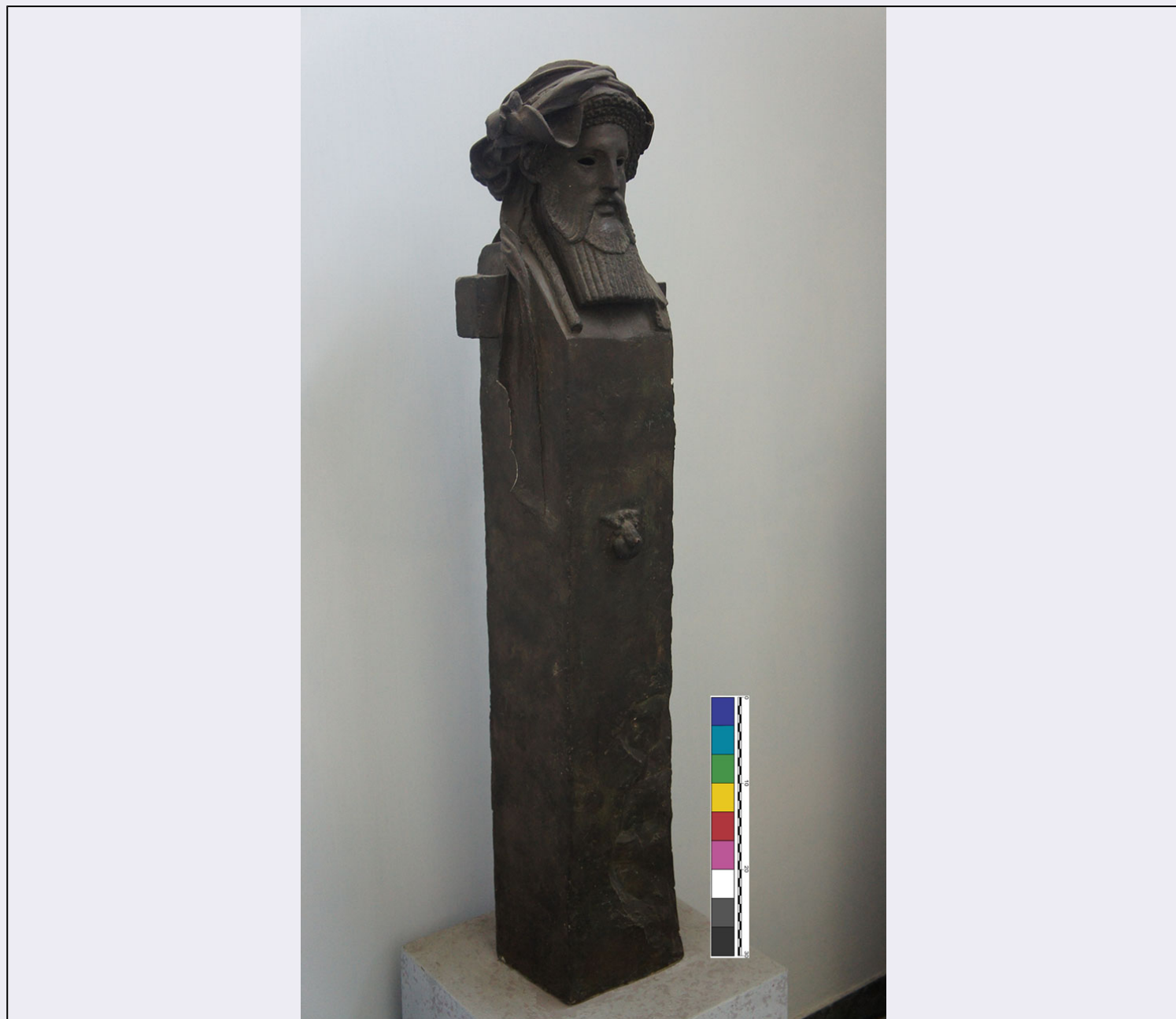


SCHEDA



CD - CODICI

TSK - Tipo Scheda	OA
LIR - Livello ricerca	P
NCT - CODICE UNIVOCO	
NCTR - Codice regione	12
NCTN - Numero catalogo generale	01319967
ESC - Ente schedatore	UNIRM1
ECP - Ente competente	S170

OG - OGGETTO

OGT - OGGETTO

OGTD - Definizione	calco di erma
OGTN - Denominazione /dedicazione	Dioniso

LC - LOCALIZZAZIONE GEOGRAFICO-AMMINISTRATIVA**PVC - LOCALIZZAZIONE GEOGRAFICO-AMMINISTRATIVA ATTUALE**

PVCS - Stato	ITALIA
PVCR - Regione	Lazio
PVCP - Provincia	RM
PVCC - Comune	Roma

LDC - COLLOCAZIONE SPECIFICA

LDCT - Tipologia	università
LDCN - Denominazione	Sapienza università di Roma
LDCC - Complesso monumentale di appartenenza	Edificio di Lettere e Filosofia
LDCU - Denominazione spazio viabilistico	Piazzale Aldo Moro, 5
LDCM - Denominazione attuale	Museo dell'Arte Classica
LDCS - Specifiche	Sala LIII

UB - UBICAZIONE E DATI PATRIMONIALI**INV - INVENTARIO DI MUSEO O SOPRINTENDENZA**

INVN - Numero	942
INVD - Data	1981

DT - CRONOLOGIA**DTZ - CRONOLOGIA GENERICA**

DTZG - Secolo	XX
---------------	----

DTS - CRONOLOGIA SPECIFICA

DTSI - Da	1900
DTSF - A	1949

DTM - Motivazione cronologia	documentazione
------------------------------	----------------

AU - DEFINIZIONE CULTURALE**ATB - AMBITO CULTURALE**

ATBD - Denominazione	Bottega anonima
ATBM - Motivazione dell'attribuzione	documentazione

MT - DATI TECNICI

MTC - Materia e tecnica	gesso/ calco
-------------------------	--------------

MIS - MISURE

MISU - Unita'	cm
MISA - Altezza	101

CO - CONSERVAZIONE**STC - STATO DI CONSERVAZIONE**

STCC - Stato di conservazione	buono
STCS - Indicazioni specifiche	Il gesso è dipinto per imitare l'originale in bronzo

DA - DATI ANALITICI**DES - DESCRIZIONE****DESO - Indicazioni sull'oggetto**

Calco in gesso di erma maschile di piccole dimensioni

DESI - Codifica Iconclass

erma di Dioniso

DESS - Indicazioni sul soggetto

Il calco rappresenta una piccola erma di Dioniso. La testa del dio è impostata su un pilastrino liscio caratterizzato solo dal membro virile. Dioniso è raffigurato con ampi baffi e barba calamistrata, i capelli sono costituiti da piccoli riccioli e sulla cima del capo è avvolta un' ampia fascia di stoffa. L'opera originale, da cui deriva il calco, è oggi conservato al Museo del Bardo a Tunisi, in bronzo, è ritenuta di epoca ellenistica con motivi arcaizzanti. Sulla testa del dio compare la firma dell'autore Boethos Calchedonios.

TU - CONDIZIONE GIURIDICA E VINCOLI**CDG - CONDIZIONE GIURIDICA****CDGG - Indicazione generica**

proprietà Ente pubblico non territoriale

CDGS - Indicazione specifica

Sapienza Università di Roma

DO - FONTI E DOCUMENTI DI RIFERIMENTO**FTA - DOCUMENTAZIONE FOTOGRAFICA****FTAX - Genere**

documentazione allegata

FTAP - Tipo

fotografia digitale (file)

FTAN - Codice identificativo

URM1MAC00151

BIB - BIBLIOGRAFIA**BIBX - Genere**

bibliografia specifica

BIBA - Autore

M. L. Morricone

BIBD - Anno di edizione

1981

BIBH - Sigla per citazione

UR100001

BIBN - V., pp., nn.

p. 72, sala XLIX, n. 31

BIL - Citazione completa

M.L. Morricone, Il Museo dei gessi dell'Università di Roma, Roma 1981.

AD - ACCESSO AI DATI**ADS - SPECIFICHE DI ACCESSO AI DATI****ADSP - Profilo di accesso**

1

ADSM - Motivazione

scheda contenente dati liberamente accessibili

CM - COMPILAZIONE**CMP - COMPILAZIONE****CMPD - Data**

2015

CMPN - Nome

Bucolo, Raffaella

RSR - Referente scientifico

Picozzi, Maria Grazia

FUR - Funzionario responsabile

Carlucci, Claudia (UNIRM1)

AN - ANNOTAZIONI

Non si conosce con esattezza la cronologia specifica e la bottega che produsse il calco. Si è pertanto ritenuto necessario inserire un arco

OSS - Osservazioni

cronologico generico (1900-1949), a causa della parziale assenza di documentazione che possa fornire i dati necessari.