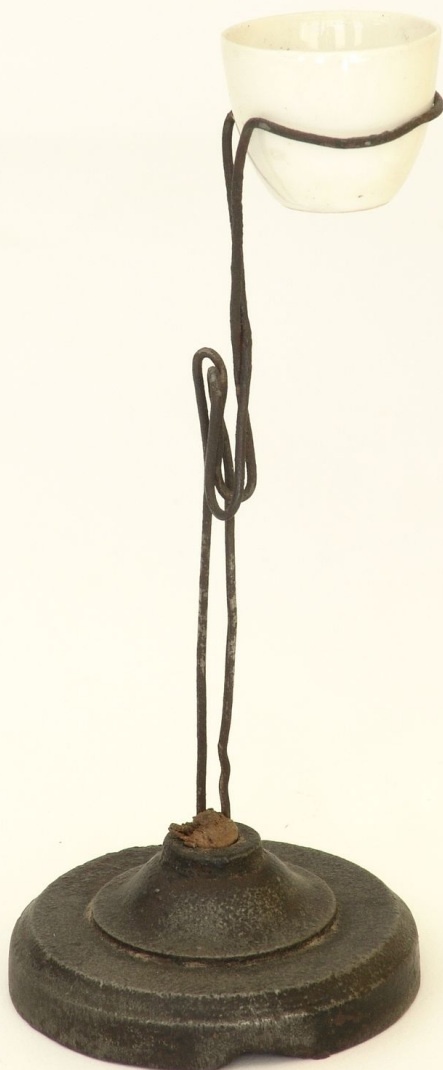


# SCHEDA



## CD - CODICI

TSK - Tipo scheda PST

LIR - Livello ricerca P

### NCT - CODICE UNIVOCO

NCTR - Codice regione 09

NCTN - Numero catalogo generale 00859487

ESC - Ente schedatore UNISI

ECP - Ente competente S61

## OG - OGGETTO

### OGT - OGGETTO

OGTD - Definizione crogiolo

OGTT - Tipologia su sostegno

## CT - CATEGORIA

<b>CTP - Categoria principale</b>	Chimica
<b>CTC - Parole chiave</b>	Laboratorio
<b>LC - LOCALIZZAZIONE GEOGRAFICO-AMMINISTRATIVA</b>	
<b>PVC - LOCALIZZAZIONE GEOGRAFICO-AMMINISTRATIVA ATTUALE</b>	
<b>PVCS - Stato</b>	ITALIA
<b>PVCR - Regione</b>	Toscana
<b>PVCP - Provincia</b>	SI
<b>PVCC - Comune</b>	Siena
<b>LDC - COLLOCAZIONE SPECIFICA</b>	
<b>LDCT - Tipologia</b>	istituto
<b>LDCQ - Qualificazione</b>	universitario
<b>LDCN - Denominazione</b>	Polo Didattico Scientifico San Miniato, Dipartimento Farmaco-Chimico-Tecnologico
<b>LDCU - Denominazione spazio viabilistico</b>	Via Aldo Moro, 2
<b>LDCM - Denominazione raccolta</b>	CUTVAP (Tutela e Valorizzazione Antico Patrimonio Scientifico Senese)
<b>LDCS - Specifiche</b>	Sala museo
<b>UB - UBICAZIONE E DATI PATRIMONIALI</b>	
<b>INV - INVENTARIO</b>	
<b>INVD - Data</b>	2011
<b>INVN - Numero</b>	2960
<b>INV - INVENTARIO</b>	
<b>INVD - Data</b>	2011
<b>INVN - Numero</b>	ACS05/2009
<b>STI - STIMA</b>	
<b>COL - COLLEZIONI</b>	
<b>COLD - Denominazione</b>	Collezione Farmaco-Chimica-Tecnologica
<b>COLA - Data ingresso del bene nella collezione</b>	1994
<b>COL - COLLEZIONI</b>	
<b>COLD - Denominazione</b>	Gabinetto di Chimica Farmaceutica
<b>COLA - Data ingresso del bene nella collezione</b>	1908
<b>COLU - Data uscita del bene dalla collezione</b>	1994
<b>DT - CRONOLOGIA</b>	
<b>DTZ - CRONOLOGIA GENERICA</b>	
<b>DTZG - Fascia cronologica di riferimento</b>	sec. XX
<b>DTS - CRONOLOGIA SPECIFICA</b>	
<b>DTSI - Da</b>	1900
<b>DTSV - Validita'</b>	ca
<b>DTSF - A</b>	1900

<b>DTSL - Validita'</b>	ca
<b>DTM - Motivazione cronologia</b>	bibliografia
<b>MT - DATI TECNICI</b>	
<b>MTC - Materia e tecnica</b>	ferro
<b>MTC - Materia e tecnica</b>	ghisa
<b>MTC - Materia e tecnica</b>	porcellana
<b>MTC - Materia e tecnica</b>	sughero
<b>MIS - MISURE</b>	
<b>MISU - Unita'</b>	mm
<b>MISA - Altezza</b>	168
<b>MISD - Diametro</b>	65
<b>DA - DATI ANALITICI</b>	
<b>DES - DESCRIZIONE</b>	
<b>DESO - Oggetto</b>	Sostegno con base pesante a piede circolare, colonna ed anello in filo di ferro. Crogiolo in porcellana a coppa conica.
<b>CO - CONSERVAZIONE</b>	
<b>STC - STATO DI CONSERVAZIONE</b>	
<b>STCD - Data</b>	2011
<b>STCC - Stato di conservazione</b>	buono
<b>RS - RESTAURI E ANALISI</b>	
<b>RST - RESTAURI</b>	
<b>RSTD - Data</b>	2001
<b>RSTT - Descrizione intervento</b>	ripulitura generale
<b>RSTE - Ente responsabile</b>	CUTVAP
<b>TU - CONDIZIONE GIURIDICA E VINCOLI</b>	
<b>ACQ - ACQUISIZIONE</b>	
<b>ACQT - Tipo acquisizione</b>	deposito
<b>ACQN - Nome</b>	Dipartimento Farmaco Chimico Tecnologico
<b>ACQD - Data acquisizione</b>	1994
<b>ACQL - Luogo acquisizione</b>	SI/ Siena
<b>CDG - CONDIZIONE GIURIDICA</b>	
<b>CDGG - Indicazione generica</b>	proprietà Ente pubblico non territoriale
<b>CDGS - Indicazione specifica</b>	Università di Siena 1240
<b>CDGI - Indirizzo</b>	Via Banchi di Sotto, 55, Siena
<b>DO - FONTI E DOCUMENTI DI RIFERIMENTO</b>	
<b>FTA - DOCUMENTAZIONE FOTOGRAFICA</b>	
<b>FTAX - Genere</b>	documentazione allegata
<b>FTAP - Tipo</b>	fotografia digitale (file)
<b>FTAA - Autore</b>	Terenna Gigliola
<b>FTAD - Data</b>	2001

<b>FTAN - Codice identificativo</b>	USICUTVAP00111
<b>FTAF - Formato</b>	jpg
<b>BIB - BIBLIOGRAFIA</b>	
<b>BIBX - Genere</b>	bibliografia di confronto
<b>BIBA - Autore</b>	Collezione senese
<b>BIBD - Anno di edizione</b>	2014
<b>BIBH - Sigla per citazione</b>	USI00027
<b>AD - ACCESSO AI DATI</b>	
<b>ADS - SPECIFICHE DI ACCESSO AI DATI</b>	
<b>ADSP - Profilo di accesso</b>	1
<b>ADSM - Motivazione</b>	scheda contenente dati liberamente accessibili
<b>CM - COMPILAZIONE</b>	
<b>CMP - COMPILAZIONE</b>	
<b>CMPD - Data</b>	2001
<b>CMPN - Nome</b>	Terenna, Gigliola
<b>RSR - Referente scientifico</b>	Vannozzi, Francesca
<b>FUR - Funzionario responsabile</b>	Vannozzi, Francesca
<b>RVM - TRASCRIZIONE PER INFORMATIZZAZIONE</b>	
<b>RVMD - Data</b>	2011
<b>RVME - Ente</b>	CUTVAP
<b>AGG - AGGIORNAMENTO-REVISIONE</b>	
<b>AGGD - Data</b>	2015
<b>AGGN - Nome</b>	Ranieri, Annalisa
<b>AGGE - Ente</b>	UNISI
<b>AGGR - Referente scientifico</b>	Terenna, Gigliola
<b>AGGF - Funzionario responsabile</b>	Vannozzi, Francesca