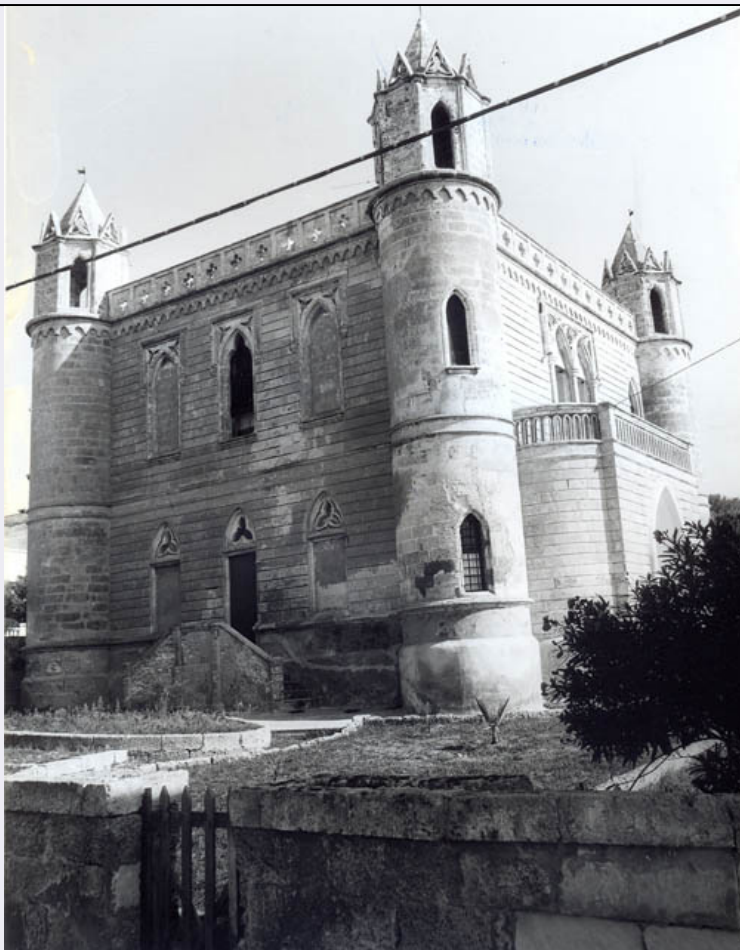


SCHEDA



CD - CODICI

| | |
|---------------------------------|----------|
| TSK - Tipo scheda | A |
| LIR - Livello ricerca | I |
| NCT - CODICE UNIVOCO | |
| NCTR - Codice regione | 16 |
| NCTN - Numero catalogo generale | 00195038 |
| ESC - Ente schedatore | S158 |
| ECP - Ente competente | S158 |

OG - OGGETTO

OGT - OGGETTO

| | |
|-------------------------------|-----------------|
| OGTD - Definizione tipologica | villa |
| OGTN - Denominazione | Villa Mellacqua |

LC - LOCALIZZAZIONE GEOGRAFICO-AMMINISTRATIVA

PVC - LOCALIZZAZIONE GEOGRAFICO-AMMINISTRATIVA

| | |
|------------------|----------------------|
| PVCS - Stato | ITALIA |
| PVCR - Regione | Puglia |
| PVCP - Provincia | LE |
| PVCC - Comune | Castrignano del Capo |
| PVCL - Localita' | LEUCA |

| | |
|--|-------------------------------------|
| PVCI - Indirizzo | Via T. Fuortes, 10 |
| CS - LOCALIZZAZIONE CATASTALE | |
| CTL - Tipo di localizzazione | localizzazione fisica |
| CTS - LOCALIZZAZIONE CATASTALE | |
| CTSC - Comune | Castrignano delCapo |
| CTSF - Foglio/Data | 26 |
| AU - DEFINIZIONE CULTURALE | |
| ATB - AMBITO CULTURALE | |
| ATBR - Riferimento all'intervento | costruzione |
| ATBD - Denominazione | architettura eclettica |
| ATBM - Fonte dell'attribuzione | bibliografia |
| RE - NOTIZIE STORICHE | |
| REN - NOTIZIA | |
| RENR - Riferimento | intero bene |
| RENS - Notizia sintetica | progettazione |
| REL - CRONOLOGIA, ESTREMO REMOTO | |
| RELS - Secolo | XIX |
| RELI - Data | 1876 |
| REV - CRONOLOGIA, ESTREMO RECENTE | |
| REVS - Secolo | XIX |
| REVI - Data | 1876 |
| TU - CONDIZIONE GIURIDICA E VINCOLI | |
| CDG - CONDIZIONE GIURIDICA | |
| CDGG - Indicazione generica | proprietà Privata |
| DO - FONTI E DOCUMENTI DI RIFERIMENTO | |
| FTA - DOCUMENTAZIONE FOTOGRAFICA | |
| FTAX - Genere | documentazione allegata |
| FTAP - Tipo | fotografia b/n |
| FTAN - Codice identificativo | SBAAASBA124282 |
| AD - ACCESSO AI DATI | |
| ADS - SPECIFICHE DI ACCESSO AI DATI | |
| ADSP - Profilo di accesso | 2 |
| ADSM - Motivazione | scheda di bene di proprietà privata |
| CM - COMPILAZIONE | |
| CMP - COMPILAZIONE | |
| CMPD - Data | 1991 |
| CMPN - Nome | Monte, Antonio |
| FUR - Funzionario responsabile | NR |