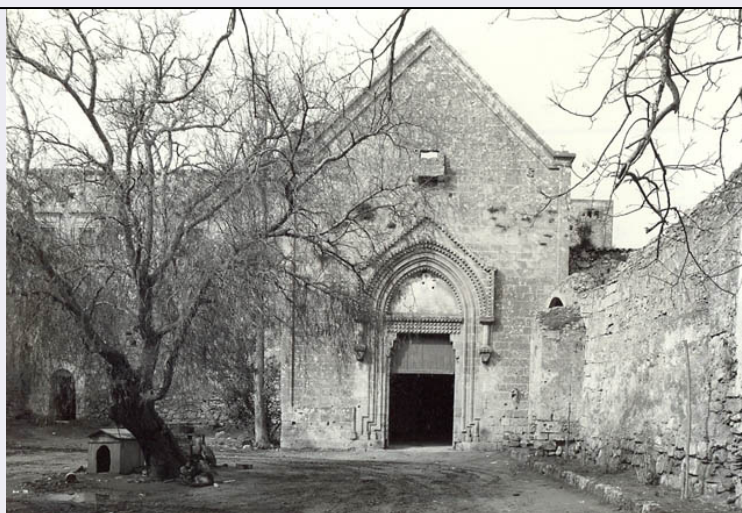


SCHEDA



CD - CODICI

TSK - Tipo scheda A

LIR - Livello ricerca I

NCT - CODICE UNIVOCO

NCTR - Codice regione 16

NCTN - Numero catalogo generale 00007205

ESC - Ente schedatore S158

ECP - Ente competente S158

OG - OGGETTO

OGT - OGGETTO

OGTD - Definizione tipologica chiesa

OGTN - Denominazione S. Maria della Giustizia

LC - LOCALIZZAZIONE GEOGRAFICO-AMMINISTRATIVA

PVC - LOCALIZZAZIONE GEOGRAFICO-AMMINISTRATIVA

PVCS - Stato ITALIA

PVCR - Regione Puglia

PVCP - Provincia TA

PVCC - Comune Taranto

CS - LOCALIZZAZIONE CATASTALE

CTL - Tipo di localizzazione localizzazione fisica

CTS - LOCALIZZAZIONE CATASTALE

CTSC - Comune Taranto

CTSF - Foglio/Data 197

CTSN - Particelle 17

GP - GEOREFERENZIAZIONE TRAMITE PUNTO

GPI - Identificativo Punto 1

GPL - Tipo di localizzazione localizzazione fisica

GPD - DESCRIZIONE DEL PUNTO

GPDP - PUNTO	
GPDPX - Coordinata X	17.190523
GPDPY - Coordinata Y	40.4897
GPP - Proiezione e Sistema di riferimento	WGS84
AU - DEFINIZIONE CULTURALE	
ATB - AMBITO CULTURALE	
ATBR - Riferimento all'intervento	costruzione
ATBD - Denominazione	maestranze sambucinesi
ATBM - Fonte dell'attribuzione	bibliografia
RE - NOTIZIE STORICHE	
REN - NOTIZIA	
RENR - Riferimento	intero bene
RENS - Notizia sintetica	preesistenze
RENN - Notizia	La chiesa è attestata al 1194 come cappella sotto il titolo di S. Maria de Mari, anno in cui per conseguenza di un evento delittuoso avvenuto tra le due mura prese il nome di S. Maria della Giustizia.
RENF - Fonte	Bibliografia 1
RENF - Fonte	Bibliografia 2 (pp.: 8; 449; 461)
RENF - Fonte	Bibliografia 3 (pp.: 18; 26)
RENF - Fonte	Bibliografia 4 (pp.: 35; 59)
RENF - Fonte	Bibliografia 5 (pp.: 19;26)
RENF - Fonte	Bibliografia 6
RENF - Fonte	Bibliografia 7 (pp.: 189..190)
REL - CRONOLOGIA, ESTREMO REMOTO	
RELS - Secolo	XII
RELI - Data	1194
REV - CRONOLOGIA, ESTREMO RECENTE	
REVS - Secolo	XII
REVI - Data	1194
RE - NOTIZIE STORICHE	
REN - NOTIZIA	
RENR - Riferimento	intero bene
RENS - Notizia sintetica	rifacimento
RENN - Notizia	E' ipotizzabile la realizzazione da parte di maestranze sambucinesi, per le analogie che la chiesa presenta con la chiesa di S. Maria del Galeso, ed è quindi possibile affermare che la data di riedificazione possa collocarsi tra la fine del XII e gli inizi del XIII secolo.
RENF - Fonte	Bibliografia 1
RENF - Fonte	Bibliografia 2 (pp.: 8; 449; 461)
RENF - Fonte	Bibliografia 3 (pp.: 18; 26)
RENF - Fonte	Bibliografia 4 (pp.: 35; 59)
RENF - Fonte	Bibliografia 5 (pp.: 19;26)

RENF - Fonte	Bibliografia 6
RENF - Fonte	Bibliografia 7 (pp.: 189..190)
REL - CRONOLOGIA, ESTREMO REMOTO	
RELS - Secolo	XII
RELF - Frazione di secolo	fine
REV - CRONOLOGIA, ESTREMO RECENTE	
REVS - Secolo	XIII
REVF - Frazione di secolo	inizio
TU - CONDIZIONE GIURIDICA E VINCOLI	
CDG - CONDIZIONE GIURIDICA	
CDGG - Indicazione generica	proprietà Stato
DO - FONTI E DOCUMENTI DI RIFERIMENTO	
FTA - DOCUMENTAZIONE FOTOGRAFICA	
FTAX - Genere	documentazione allegata
FTAP - Tipo	fotografia b/n
FTAN - Codice identificativo	SBAAASBA46421
BIB - BIBLIOGRAFIA	
BIBX - Genere	bibliografia specifica
BIBA - Autore	Valente A.
BIBD - Anno di edizione	1897
BIBH - Sigla per citazione	00000223
BIB - BIBLIOGRAFIA	
BIBX - Genere	bibliografia specifica
BIBA - Autore	De Giorgi C.
BIBD - Anno di edizione	1903
BIBH - Sigla per citazione	00000224
BIB - BIBLIOGRAFIA	
BIBX - Genere	bibliografia specifica
BIBA - Autore	Blandamura G.
BIBD - Anno di edizione	1927
BIBH - Sigla per citazione	00000225
BIB - BIBLIOGRAFIA	
BIBX - Genere	bibliografia specifica
BIBA - Autore	Blandamura G.
BIBD - Anno di edizione	1928
BIBH - Sigla per citazione	00000226
BIB - BIBLIOGRAFIA	
BIBX - Genere	bibliografia specifica
BIBA - Autore	Blandamura G.
BIBD - Anno di edizione	1928
BIBH - Sigla per citazione	00000227
BIB - BIBLIOGRAFIA	

BIBX - Genere	bibliografia specifica
BIBA - Autore	Blandamura G.
BIBD - Anno di edizione	1916
BIBH - Sigla per citazione	00000228
BIB - BIBLIOGRAFIA	
BIBX - Genere	bibliografia specifica
BIBA - Autore	Marchese G.
BIBD - Anno di edizione	1964
BIBH - Sigla per citazione	00000229
AD - ACCESSO AI DATI	
ADS - SPECIFICHE DI ACCESSO AI DATI	
ADSP - Profilo di accesso	1
ADSM - Motivazione	scheda contenente dati liberamente accessibili
CM - COMPILAZIONE	
CMP - COMPILAZIONE	
CMPD - Data	NR
CMPN - Nome	Marciano, Gabriella
FUR - Funzionario responsabile	Pasquale, Margherita