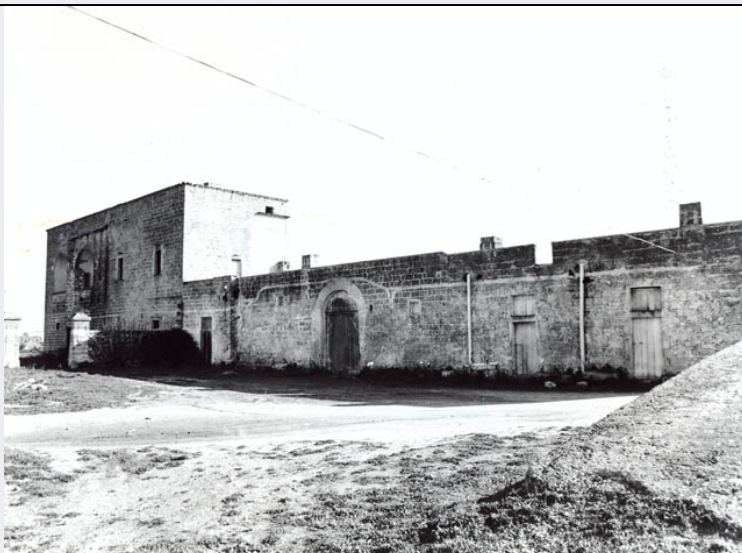


SCHEDA



CD - CODICI

TSK - Tipo scheda	A
LIR - Livello ricerca	I
NCT - CODICE UNIVOCO	
NCTR - Codice regione	16
NCTN - Numero catalogo generale	00047036
ESC - Ente schedatore	S158
ECP - Ente competente	S158

OG - OGGETTO

OGT - OGGETTO	
OGTD - Definizione tipologica	masseria
OGTN - Denominazione	Robertini Grande

LC - LOCALIZZAZIONE GEOGRAFICO-AMMINISTRATIVA

PVC - LOCALIZZAZIONE GEOGRAFICO-AMMINISTRATIVA

PVCS - Stato	ITALIA
PVCR - Regione	Puglia
PVCP - Provincia	LE
PVCC - Comune	Galatina
PVCL - Localita'	GALATINA
PVCV - Altre vie di comunicazione	Dalla provinciale per Copertino a 2000 m a destra, 3000 m a nord

CS - LOCALIZZAZIONE CATASTALE

CTL - Tipo di localizzazione	NR (recupero pregresso)
------------------------------	-------------------------

CTS - LOCALIZZAZIONE CATASTALE

CTSC - Comune	Galatina
CTSF - Foglio/Data	NR

AU - DEFINIZIONE CULTURALE

ATB - AMBITO CULTURALE	
ATBR - Riferimento all'intervento	costruzione
ATBD - Denominazione	maestranze locali
ATBM - Fonte dell'attribuzione	bibliografia
RE - NOTIZIE STORICHE	
REN - NOTIZIA	
RENr - Riferimento	intero bene
REL - CRONOLOGIA, ESTREMO REMOTO	
RELS - Secolo	XVIII
RELI - Data	1763
REV - CRONOLOGIA, ESTREMO RECENTE	
REVS - Secolo	XVIII
REVI - Data	1763
TU - CONDIZIONE GIURIDICA E VINCOLI	
CDG - CONDIZIONE GIURIDICA	
CDGG - Indicazione generica	proprietà Ente straniero in Italia
DO - FONTI E DOCUMENTI DI RIFERIMENTO	
FTA - DOCUMENTAZIONE FOTOGRAFICA	
FTAX - Genere	documentazione allegata
FTAP - Tipo	fotografia b/n
FTAN - Codice identificativo	SBAAASBAD244LE17
BIB - BIBLIOGRAFIA	
BIBX - Genere	bibliografia specifica
BIBA - Autore	Cazzato M.-Costantini A.-Zacchino V.
BIBD - Anno di edizione	1989
BIBH - Sigla per citazione	00000414
AD - ACCESSO AI DATI	
ADS - SPECIFICHE DI ACCESSO AI DATI	
ADSP - Profilo di accesso	2
ADSM - Motivazione	scheda di bene di proprietà privata
CM - COMPILAZIONE	
CMP - COMPILAZIONE	
CMPD - Data	1989
CMPN - Nome	Dell'Erba, Rosamaria
FUR - Funzionario responsabile	NR