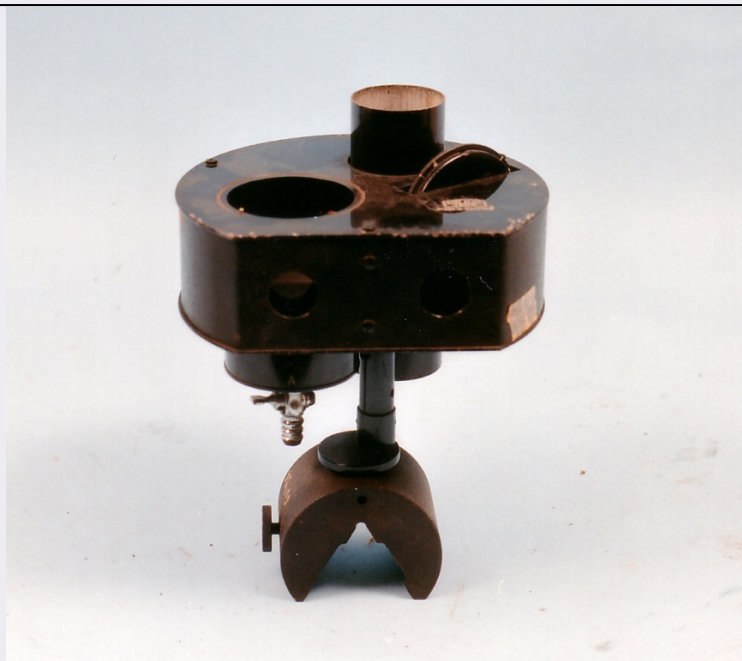


# SCHEDA



## CD - CODICI

TSK - Tipo scheda PST

LIR - Livello ricerca P

### NCT - CODICE UNIVOCO

NCTR - Codice regione 12

NCTN - Numero catalogo generale 01320534

ESC - Ente schedatore UNIRM1

ECP - Ente competente S170

## AC - ALTRI CODICI

ACC - Altro codice 3546/ Museo di Chimica

## OG - OGGETTO

### OGT - OGGETTO

OGTD - Definizione comparatore di segnali

## LC - LOCALIZZAZIONE GEOGRAFICO-AMMINISTRATIVA

### PVC - LOCALIZZAZIONE GEOGRAFICO-AMMINISTRATIVA ATTUALE

PVCS - Stato ITALIA

PVCR - Regione Lazio

PVCP - Provincia RM

PVCC - Comune Roma

### LDC - COLLOCAZIONE SPECIFICA

LDCT - Tipologia università

LDCN - Denominazione Sapienza Università di Roma

LDCU - Denominazione spazio viabilistico Piazzale Aldo Moro 5

LDCM - Denominazione raccolta Museo di Chimica "Primo Levi"/ Edificio Cannizzaro (VEC)

<b>LDCS - Specifiche</b>	soppalco/ scaffale 14
<b>DT - CRONOLOGIA</b>	
<b>DTZ - CRONOLOGIA GENERICA</b>	
<b>DTZG - Fascia cronologica di riferimento</b>	sec. XX
<b>DTM - Motivazione cronologia</b>	confronto
<b>MT - DATI TECNICI</b>	
<b>MTC - Materia e tecnica</b>	metallo
<b>MTC - Materia e tecnica</b>	vetro
<b>MIS - MISURE</b>	
<b>MISU - Unita'</b>	cm
<b>MISA - Altezza</b>	24
<b>MISD - Diametro</b>	18.5
<b>DA - DATI ANALITICI</b>	
<b>DES - DESCRIZIONE</b>	
<b>DESO - Oggetto</b>	Strumento metallico utilizzato in un banco ottico.
<b>CO - CONSERVAZIONE</b>	
<b>STC - STATO DI CONSERVAZIONE</b>	
<b>STCD - Data</b>	2015
<b>STCC - Stato di conservazione</b>	buono
<b>TU - CONDIZIONE GIURIDICA E VINCOLI</b>	
<b>CDG - CONDIZIONE GIURIDICA</b>	
<b>CDGG - Indicazione generica</b>	proprietà Ente pubblico non territoriale
<b>CDGS - Indicazione specifica</b>	Sapienza Università di Roma/ Museo di Chimica
<b>CDGI - Indirizzo</b>	Piazzale Aldo Moro, 5
<b>DO - FONTI E DOCUMENTI DI RIFERIMENTO</b>	
<b>FTA - DOCUMENTAZIONE FOTOGRAFICA</b>	
<b>FTAX - Genere</b>	documentazione allegata
<b>FTAP - Tipo</b>	fotografia digitale (file)
<b>FTAN - Codice identificativo</b>	URM1MCPL00190
<b>AD - ACCESSO AI DATI</b>	
<b>ADS - SPECIFICHE DI ACCESSO AI DATI</b>	
<b>ADSP - Profilo di accesso</b>	1
<b>ADSM - Motivazione</b>	scheda contenente dati liberamente accessibili
<b>CM - COMPILAZIONE</b>	
<b>CMP - COMPILAZIONE</b>	
<b>CMPD - Data</b>	2015
<b>CMPN - Nome</b>	Crupi, Giuseppina
<b>RSR - Referente scientifico</b>	Mario Barteri
<b>FUR - Funzionario responsabile</b>	Claudia Carlucci

**OSS - Osservazioni**

La scheda cartacea è stata compilata da E. Vecchi in data 15/10/1993, revisionata da S. Canducci in data 01/07/2004 e digitalizzata da F. Portieri in data 26/02/2009.