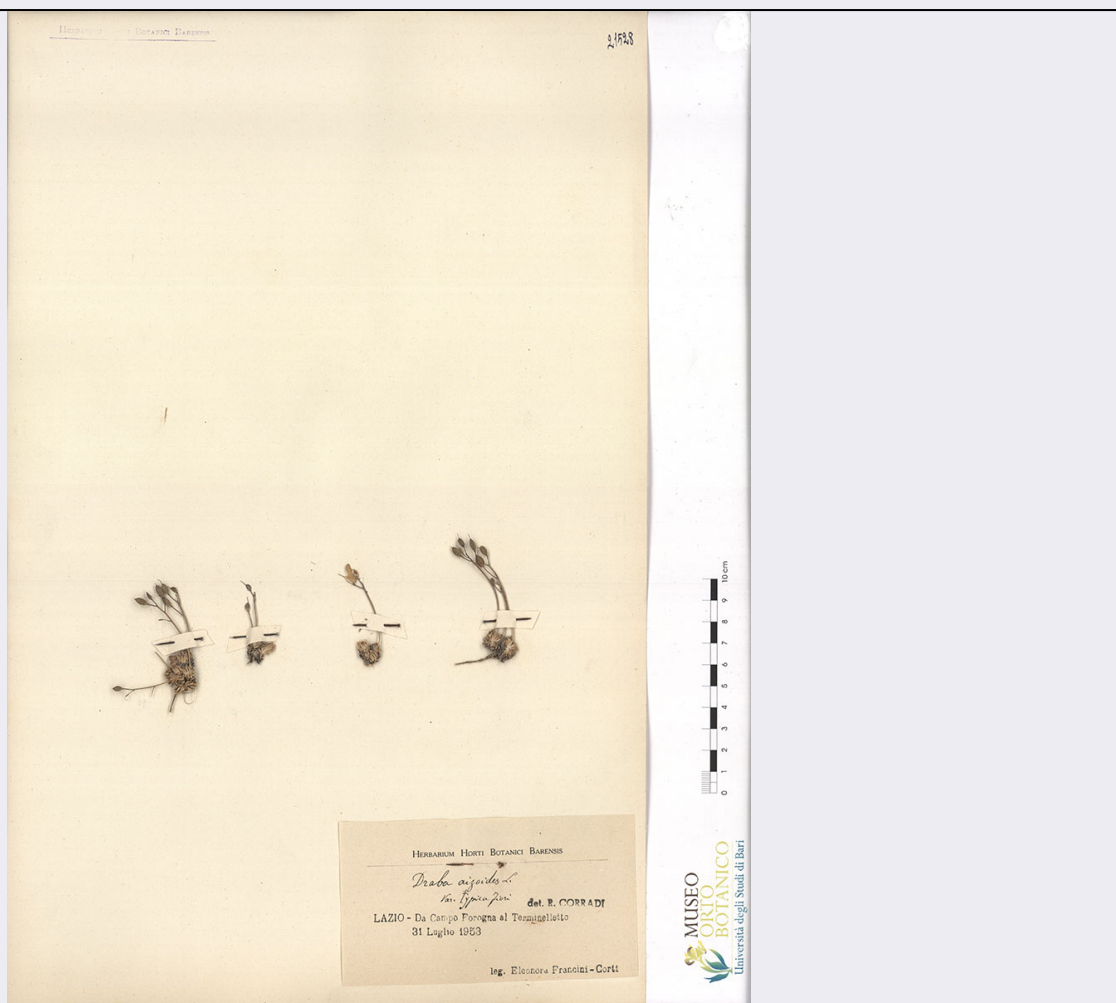


# SCHEDA



## CD - CODICI

|                                 |          |
|---------------------------------|----------|
| TSK - Tipo scheda               | BNB      |
| LIR - Livello ricerca           | C        |
| <b>NCT - CODICE UNIVOCO</b>     |          |
| NCTR - Codice regione           | 16       |
| NCTN - Numero catalogo generale | 00300747 |
| ESC - Ente schedatore           | UNIBA    |
| ECP - Ente competente           | S114     |

## AC - ALTRI CODICI

|                                     |       |
|-------------------------------------|-------|
| ACI - Codice internazionale erbario | BI    |
| ACK - Codice campione               | 21528 |

## OG - OGGETTO

|                           |           |
|---------------------------|-----------|
| <b>OGT - OGGETTO</b>      |           |
| OGTD - Definizione        | campione  |
| OGTK - Tipologia campione | essiccato |

## SB - SISTEMATICA-BOTANICA

|                          |            |
|--------------------------|------------|
| <b>SBS - SISTEMATICA</b> |            |
| SBSF - Famiglia          | Cruciferae |

|   |   |
|---|---|
| <b>SBSN - Numero genere</b>                                   | 493   |
| <b>SBSC - Schema sistematico di riferimento</b>               | Brummitt, R.K. 1992. Vascular plant families and genera. Royal Botanic Gardens, Kew.  |
| <b>NBN - NOMENCLATURA</b>                                     |   |
| <b>NBNA - Specie nome completo</b>                            | Draba aizoides L. var. typica Fiori   |
| <b>DBV - DETERMINAVIT</b>                                     |   |
| <b>DBVA - Determinavit</b>                                    | Corradi, Rinaldo  |
| <b>CBP - COMPOSIZIONE CAMPIONE</b>                            |   |
| <b>CBPE - Numero etichette</b>                                | 1   |
| <b>SBE - CARTELLINI/ ETICHETTE</b>                            |   |
| <b>SBEI - Intestazione originale</b>                          | Herbarium Horti Botanici Barensis (BI)  |
| <b>SBET - Testo</b>   | Draba aizoides L. var. typica Fiori; Lazio - Da Campo Forogna al Terminelletto; 31 luglio 1953 Legit: Eleonora Francini - Corti; Determ: R. Corradi |
| <b>SBEL - Lingua</b>  | Italiano  |
| <b>SBEC - Caratteri lingua</b>                                | latini  |
| <b>SBEA - Autografia</b>                                      | no  |
| <b>LR - DATI DI RACCOLTA</b>                                  |   |
| <b>LRD - LEGIT E DATA</b>                                     |   |
| <b>LRDA - Legit</b>   | Francini, Eleonora  |
| <b>LRDF - Data esatta</b>                                     | 31/07/1953  |
| <b>LC - LOCALIZZAZIONE GEOGRAFICO-AMMINISTRATIVA</b>          |   |
| <b>PVC - LOCALIZZAZIONE GEOGRAFICO-AMMINISTRATIVA ATTUALE</b> |   |
| <b>PVCS - Stato</b>   | ITALIA  |
| <b>PVCR - Regione</b>   | Puglia  |
| <b>PVCP - Provincia</b>                                       | BA  |
| <b>PVCC - Comune</b>  | Bari  |
| <b>LDC - COLLOCAZIONE SPECIFICA</b>                           |   |
| <b>LDCT - Tipologia</b>                                       | museo   |
| <b>LDCU - Denominazione spazio viabilistico</b>               | Via Edoardo Orabona, 4  |
| <b>LDCM - Denominazione struttura conservativa</b>            | Museo Orto Botanico dell'Università degli Studi di Bari "Aldo Moro"   |
| <b>LDCS - Specifiche</b>                                      | piano terra - stanze 6/7 MOB  |
| <b>CO - CONSERVAZIONE</b>                                     |   |
| <b>STC - STATO DI CONSERVAZIONE</b>                           |   |
| <b>STCT - Tipo</b>  | secco   |
| <b>STCD - Data</b>  | 2015  |
| <b>STCC - Stato di conservazione</b>                          | buono   |
| <b>TU - CONDIZIONE GIURIDICA E VINCOLI</b>                    |   |
| <b>CDG - CONDIZIONE GIURIDICA</b>                             |   |
| <b>CDGG - Indicazione</b>                                     |   |

|   |  |
|---|--|
| <b>generica</b>                                 | proprietà Ente pubblico non territoriale       |
| <b>CDGS - Indicazione specifica</b>             | Università degli Studi di Bari "Aldo Moro"     |
| <b>CDGI - Indirizzo</b>                         | Piazza Umberto I, 1                            |
| <b>DO - FONTI E DOCUMENTI DI RIFERIMENTO</b>    |  |
| <b>FTA - DOCUMENTAZIONE FOTOGRAFICA</b>         |  |
| <b>FTAX - Genere</b>                            | documentazione allegata                        |
| <b>FTAP - Tipo</b>                              | (fotografia digitale)                          |
| <b>FTAN - Codice identificativo</b>             | UBAOB21528                                     |
| <b>AD - ACCESSO AI DATI</b>                     |  |
| <b>ADS - SPECIFICHE DI ACCESSO AI DATI</b>      |  |
| <b>ADSP - Profilo di accesso</b>                | 1  |
| <b>ADSM - Motivazione</b>                       | scheda contenente dati liberamente accessibili |
| <b>CM - COMPILAZIONE</b>                        |  |
| <b>CMP - COMPILAZIONE</b>                       |  |
| <b>CMPD - Data</b>                              | 2015   |
| <b>CMPN - Nome</b>                              | Mantino, Francesca                             |
| <b>RSR - Referente scientifico</b>              | Garuccio, Augusto                              |
| <b>RSR - Referente scientifico</b>              | Forte, Luigi                                   |
| <b>FUR - Funzionario responsabile</b>           | Francescangeli, Ruggero                        |
| <b>RVM - TRASCRIZIONE PER INFORMATIZZAZIONE</b> |  |
| <b>RVMD - Data</b>                              | 2015   |
| <b>RVMN - Nome</b>                              | Tomaiuolo, Elisabetta                          |
| <b>RVME - Ente</b>                              | Università degli Studi di Bari Aldo Moro       |