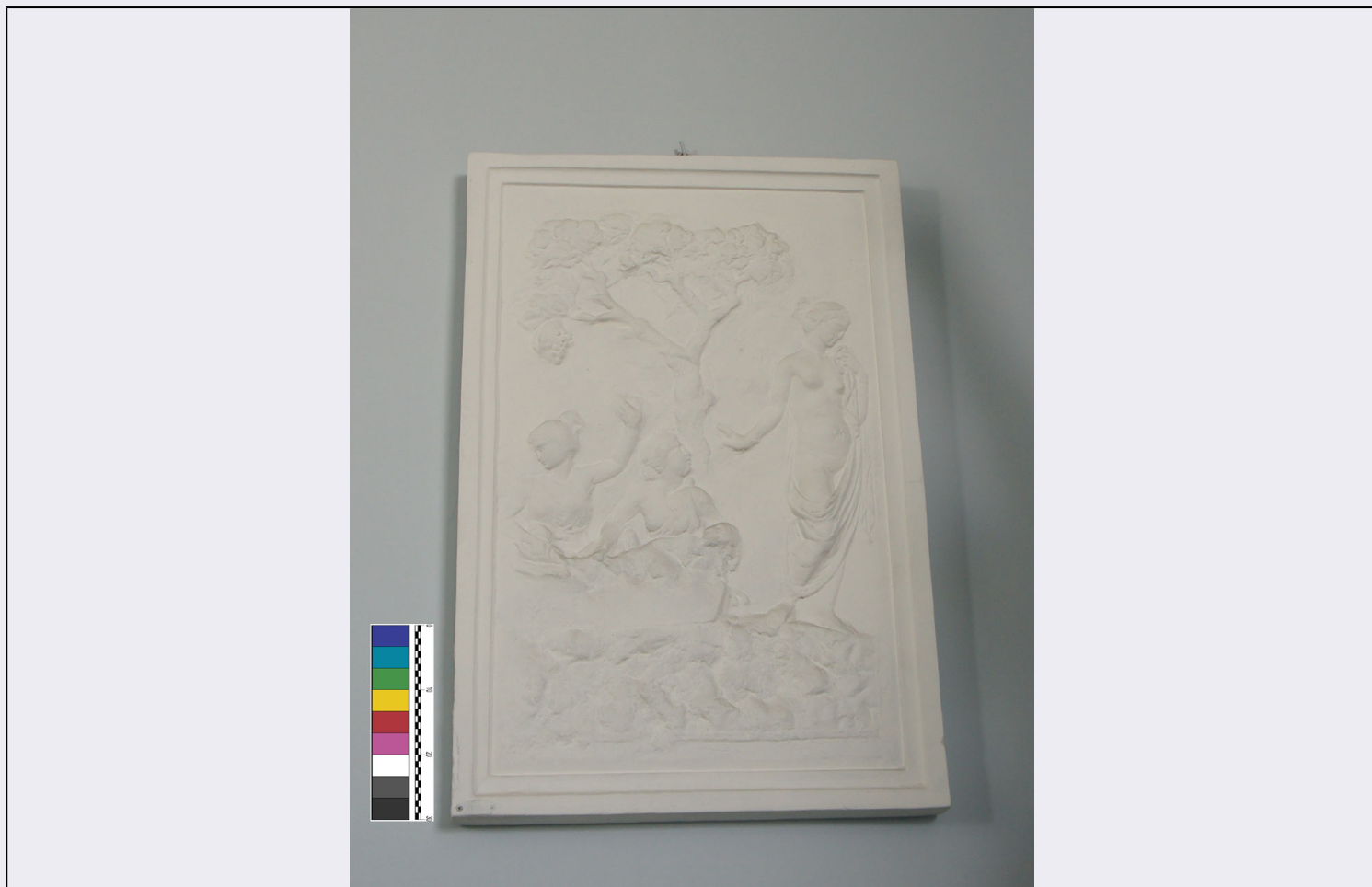


SCHEDA



CD - CODICI

TSK - Tipo Scheda	OA
LIR - Livello ricerca	P
NCT - CODICE UNIVOCO	
NCTR - Codice regione	12
NCTN - Numero catalogo generale	01320020
ESC - Ente schedatore	UNIRM1
ECP - Ente competente	S170

OG - OGGETTO

OGT - OGGETTO

OGTD - Definizione	calco di ara
OGTN - Denominazione /dedicazione	Scena dell'infanzia di Priapo

LC - LOCALIZZAZIONE GEOGRAFICO-AMMINISTRATIVA

PVC - LOCALIZZAZIONE GEOGRAFICO-AMMINISTRATIVA ATTUALE

PVCS - Stato	ITALIA
PVCR - Regione	Lazio
PVCP - Provincia	RM
PVCC - Comune	Roma

LDC - COLLOCAZIONE SPECIFICA

LDCT - Tipologia	università
LDCN - Denominazione	Sapienza università di Roma
LDCC - Complesso monumentale di appartenenza	Edificio di Lettere e Filosofia
LDCU - Denominazione spazio viabilistico	Piazzale Aldo Moro, 5
LDCM - Denominazione attuale	Museo dell'Arte Classica
LDCS - Specifiche	Sala LV
UB - UBICAZIONE E DATI PATRIMONIALI	
INV - INVENTARIO DI MUSEO O SOPRINTENDENZA	
INVN - Numero	Dep. 99 b
INVD - Data	1981
DT - CRONOLOGIA	
DTZ - CRONOLOGIA GENERICA	
DTZG - Secolo	XX
DTS - CRONOLOGIA SPECIFICA	
DTSI - Da	1900
DTSF - A	1949
DTM - Motivazione cronologia	documentazione
AU - DEFINIZIONE CULTURALE	
ATB - AMBITO CULTURALE	
ATBD - Denominazione	Bottega anonima
ATBM - Motivazione dell'attribuzione	documentazione
MT - DATI TECNICI	
MTC - Materia e tecnica	gesso/ calco
MIS - MISURE	
MISU - Unita'	cm
MISA - Altezza	97
MISL - Larghezza	54
CO - CONSERVAZIONE	
STC - STATO DI CONSERVAZIONE	
STCC - Stato di conservazione	buono
STCS - Indicazioni specifiche	Sulla superficie sono visibili linee di giuntura della formatura a tasselli
DA - DATI ANALITICI	
DES - DESCRIZIONE	
DESO - Indicazioni sull'oggetto	Calco in gesso di rilievo con figurazioni
DESI - Codifica Iconclass	92 L 61 1
	Il calco del rilievo raffigura una scena dell'infanzia di Priapo: due ancelle lavano il bambino in una vasca, inorridite si rivolgono alla

DESS - Indicazioni sul soggetto	madre Venere, stante e afflitta. Il rilievo da cui è tratto il calco decora il fianco di un'ara conservata al Museo Archeologico di Aquileia. Il pezzo è datato alla prima metà del II sec. d.C.
TU - CONDIZIONE GIURIDICA E VINCOLI	
CDG - CONDIZIONE GIURIDICA	
CDGG - Indicazione generica	proprietà Ente pubblico non territoriale
CDGS - Indicazione specifica	Sapienza Università di Roma
DO - FONTI E DOCUMENTI DI RIFERIMENTO	
FTA - DOCUMENTAZIONE FOTOGRAFICA	
FTAX - Genere	documentazione allegata
FTAP - Tipo	fotografia digitale (file)
FTAN - Codice identificativo	URM1MAC00189
BIB - BIBLIOGRAFIA	
BIBX - Genere	bibliografia specifica
BIBA - Autore	M. L. Morricone
BIBD - Anno di edizione	1981
BIBH - Sigla per citazione	UR100001
BIBN - V., pp., nn.	p. 76, sala LIII, n. 23
BIL - Citazione completa	M.L. Morricone, Il Museo dei gessi dell'Università di Roma, Roma 1981.
AD - ACCESSO AI DATI	
ADS - SPECIFICHE DI ACCESSO AI DATI	
ADSP - Profilo di accesso	1
ADSM - Motivazione	scheda contenente dati liberamente accessibili
CM - COMPILAZIONE	
CMP - COMPILAZIONE	
CMPD - Data	2015
CMPN - Nome	Bucolo, Raffaella
RSR - Referente scientifico	Picozzi, Maria Grazia
FUR - Funzionario responsabile	Carlucci, Claudia (UNIRM1)
AN - ANNOTAZIONI	
OSS - Osservazioni	Non si conosce con esattezza la cronologia specifica e la bottega che produsse il calco. Si è pertanto ritenuto necessario inserire un arco cronologico generico (1900-1949), a causa della parziale assenza di documentazione che possa fornire i dati necessari.