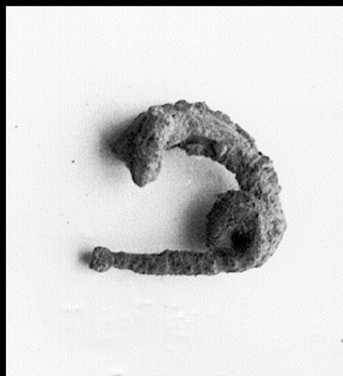


# SCHEDA



19/00028929

## CD - CODICI

TSK - Tipo Scheda OA

LIR - Livello ricerca C

### NCT - CODICE UNIVOCO

NCTR - Codice regione 05

NCTN - Numero catalogo  
generale 00015610

ESC - Ente schedatore S160

ECP - Ente competente S160

## RV - RELAZIONI

## OG - OGGETTO

### OGT - OGGETTO

OGTD - Definizione patera

OGTV - Identificazione serie

OGTP - Posizione intradosso del portale

### QNT - QUANTITA'

QNTN - Numero 3

### SGT - SOGGETTO

SGTI - Identificazione Battesimo di Santa Giustina

## LC - LOCALIZZAZIONE GEOGRAFICO-AMMINISTRATIVA

### PVC - LOCALIZZAZIONE GEOGRAFICO-AMMINISTRATIVA ATTUALE

PVCS - Stato ITALIA

PVCR - Regione Veneto

PVCP - Provincia PD

PVCC - Comune Teolo

### LDC - COLLOCAZIONE SPECIFICA

## UB - UBICAZIONE E DATI PATRIMONIALI

UBO - Ubicazione originaria OR

## DT - CRONOLOGIA

### DTZ - CRONOLOGIA GENERICA

DTZG - Secolo      secc. XV/ XVI

### DTS - CRONOLOGIA SPECIFICA

DTSI - Da      1491

DTSV - Validita'      ca

DTSF - A      1530

DTSL - Validita'      ante

DTM - Motivazione cronologia      bibliografia

## AU - DEFINIZIONE CULTURALE

### AUT - AUTORE

AUTS - Riferimento all'autore      bottega

AUTM - Motivazione dell'attribuzione      bibliografia

AUTN - Nome scelto      Lombardo Tullio

AUTA - Dati anagrafici      1450 ca/1532

AUTH - Sigla per citazione      A0000018

## MT - DATI TECNICI

MTC - Materia e tecnica      marmo bianco di Carrara

### MIS - MISURE

MISU - Unita'      cm

MISD - Diametro      30

MIST - Validita'      ca

## CO - CONSERVAZIONE

### STC - STATO DI CONSERVAZIONE

STCC - Stato di conservazione      buono

STCS - Indicazioni specifiche      Il volto della santa è corroso.

## DA - DATI ANALITICI

### DES - DESCRIZIONE

DESO - Indicazioni sull'oggetto      Santa Giustina inginocchiata riceve il battesimo da San Prosdocimo, mentre una terza figura regge la corona del martirio.

DESI - Codifica Iconclass      soggetto non rilevabile

DESS - Indicazioni sul soggetto      soggetto non rilevabile

Patera scolpita nell'intradosso del portale d'ingresso al refettorio monumentale (cfr. scheda n. 159). Raffigura la leggenda tardiva che vuole la santa martire padovana battezzata dal vescovo Prosdocimo e uccisa durante una persecuzione promossa da Nerone. Aggiornamento 2015: Gli intarsi in marmo bianco inseriti nell'intradosso della cornice in pietra (fig. 19-21) rinviano a un altro celebre precedente, ben conosciuto in ambito padovano, quale il portale eseguito da Giovanni Cristoforo Romano per lo studiolo di Isabella d'Este, nel Palazzo Ducale di Mantova, i cui stipiti recano analoghi tondi con figurazioni

**NSC - Notizie storico-critiche**

allegoriche, databili nel primo decennio del Cinquecento. Forma e fattura dei rilievi rimandano anche ai modelli numismatici così apprezzati tra i collezionisti padovani e a quella produzione all'antica, ben rappresentata, ad esempio, dai lavori del contemporaneo Valerio Belli, nata per soddisfare una richiesta difficilmente esauribile con i soli esemplari antichi. La minuziosa resa dei particolari, ancora apprezzabili nonostante lo stato di consunzione, e l'ambientazione antichizzante degli episodi biblici e agiografici trova, inoltre, confronti nella produzione di piccoli bassorilievi a carattere mitologico riconducibili alla cerchia di Gian Maria Mosca, sviluppatasi nel secondo e terzo decennio del Cinquecento, dopo il grande successo della serie ferrarese di Antonio Lombardo, al quale sono stati peraltro attribuiti anche i tondi di Praglia (Turetta, 2013, pp. 322-323).

**TU - CONDIZIONE GIURIDICA E VINCOLI****CDG - CONDIZIONE GIURIDICA****CDGG - Indicazione generica**

proprietà Stato

**DO - FONTI E DOCUMENTI DI RIFERIMENTO****FTA - DOCUMENTAZIONE FOTOGRAFICA****FTAX - Genere**

documentazione allegata

**FTAP - Tipo**

negativo b/n

**FTAA - Autore**

Spinazzi, Gianfranco

**FTAD - Data**

1976

**FTAE - Ente proprietario**

SBEAP VE BL PD TV

**FTAN - Codice identificativo**

SBAS Veneto 3784

**FTAF - Formato**

6 x 7

**FNT - FONTI E DOCUMENTI****FNTP - Tipo**

scheda storica

**FNTD - Data**

1899

**BIB - BIBLIOGRAFIA****BIBX - Genere**

bibliografia specifica

**BIBA - Autore**

Carpanese C.

**BIBD - Anno di edizione**

1953

**BIBH - Sigla per citazione**

M0000017

**BIBN - V., pp., nn.**

p. 40

**BIB - BIBLIOGRAFIA****BIBX - Genere**

bibliografia di confronto

**BIBA - Autore**

Gallimberti N.

**BIBD - Anno di edizione**

1968

**BIBH - Sigla per citazione**

M0000067

**BIBN - V., pp., nn.**

p. 293

**BIB - BIBLIOGRAFIA****BIBX - Genere**

bibliografia specifica

**BIBA - Autore**

Turetta I.

**BIBD - Anno di edizione**

2013

**BIBH - Sigla per citazione**

M0000048

<b>BIBN - V., pp., nn.</b>	pp. 322-323
<b>BIBI - V., tavv., figg.</b>	fig. 21
<b>AD - ACCESSO AI DATI</b>	
<b>ADS - SPECIFICHE DI ACCESSO AI DATI</b>	
<b>ADSP - Profilo di accesso</b>	3
<b>ADSM - Motivazione</b>	scheda di bene non adeguatamente sorvegliabile
<b>CM - COMPILAZIONE</b>	
<b>CMP - COMPILAZIONE</b>	
<b>CMPD - Data</b>	1976
<b>CMPN - Nome</b>	Ceschi, Chiara
<b>FUR - Funzionario responsabile</b>	Spiazzi, Anna Maria
<b>RVM - TRASCRIZIONE PER INFORMATIZZAZIONE</b>	
<b>RVMD - Data</b>	2015
<b>RVMN - Nome</b>	Castellarin, Monica
<b>AGG - AGGIORNAMENTO - REVISIONE</b>	
<b>AGGD - Data</b>	1979
<b>AGGN - Nome</b>	Ceschi, Chiara
<b>AGGF - Funzionario responsabile</b>	Spiazzi, Anna Maria
<b>AGG - AGGIORNAMENTO - REVISIONE</b>	
<b>AGGD - Data</b>	2015
<b>AGGN - Nome</b>	Castellarin, Monica
<b>AGGF - Funzionario responsabile</b>	Majoli, Luca