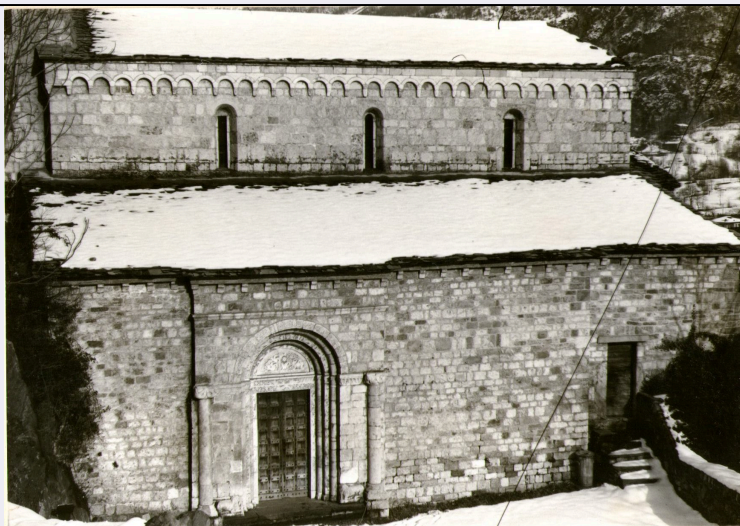


SCHEDA



CD - CODICI

TSK - Tipo scheda	A
LIR - Livello ricerca	C
NCT - CODICE UNIVOCO	
NCTR - Codice regione	03
NCTN - Numero catalogo generale	00133354
NCTS - Suffisso numero catalogo generale	A
ESC - Ente schedatore	S74
ECP - Ente competente	S74

OG - OGGETTO

OGT - OGGETTO	
OGTD - Definizione tipologica	pieve
OGTN - Denominazione	pieve di S. Siro

LC - LOCALIZZAZIONE GEOGRAFICO-AMMINISTRATIVA

PVC - LOCALIZZAZIONE GEOGRAFICO-AMMINISTRATIVA

PVCS - Stato	ITALIA
PVCR - Regione	Lombardia
PVCP - Provincia	BS
PVCC - Comune	Capo di Ponte
PVCI - Indirizzo	Via Pieve di San Siro

CS - LOCALIZZAZIONE CATASTALE

CTL - Tipo di localizzazione	localizzazione fisica
------------------------------	-----------------------

CTS - LOCALIZZAZIONE CATASTALE

CTSC - Comune	Capo di Ponte
CTSF - Foglio/Data	Foglio 22
CTSN - Particelle	N.R.
CTSE - Particelle ed altri	

elementi di confine	Parrocchia di S. Stefano di Cemmo
AU - DEFINIZIONE CULTURALE	
ATB - AMBITO CULTURALE	
ATBR - Riferimento all'intervento	costruzione
ATBD - Denominazione	maestranze locali
ATBM - Fonte dell'attribuzione	bibliografia
RE - NOTIZIE STORICHE	
REN - NOTIZIA	
RENr - Riferimento	intero bene
RENS - Notizia sintetica	inizio lavori
RENN - Notizia	La chiesa di S. Siro, una delle prime pievi della Vallecamonica, è da attribuirsi al XI - XII sec. Sulla sua datazione esistono tuttavia varie ipotesi, basate però più sulla leggenda e la tradizione (come ad es., la venuta in valle prima di S. Siro nel I sec., e poi di Carlo Magno, nell'VIII) che su concreta documentazione storica. Non è da escludere però l'ipotesi della preesistenza sul luogo di una chiesa carolingia, suffragata dalla stessa intitolazione a S. Siro, protettore di Pavia, dove Carlo Magno aveva la corte. certamente il luogo dove fu edificata la pieve era già stato in precedenza abitato, come testimoniano i graffiti preistorici ed i resti romani trovati nelle vicinanze, e quelli inseriti nella chiesa stessa (colonne e capitelli della cripta, un'incisione romana murata nello strombo di una finestra) ed i resti di un castello medievale.
RENF - Fonte	bibliografia
RENF - Fonte	fonti archivistiche
REL - CRONOLOGIA, ESTREMO REMOTO	
RELS - Secolo	XI
REV - CRONOLOGIA, ESTREMO RECENTE	
REVS - Secolo	XII
RE - NOTIZIE STORICHE	
REN - NOTIZIA	
RENr - Riferimento	intero bene
RENS - Notizia sintetica	ristrutturazione
RENN - Notizia	Nel 1447 la chiesa fu ristrutturata, e probabilmente vi fu aggiunto il campanile. In quell'occasione, dietro l'altar maggiore fu sistemato un trittico del Baroto (S. Siro in cattedra circondato da Santi), venduto nel 1840 ed attualmente in una collezione privata americana. Nel 1580 alla copertura originaria furono sostituite delle volte a crociera sulle navatelle ed un soffitto piano il legno a cassettoni rozzamente decorato su quella centrale (in sostituzione di quello a acapanna originale). La porta d'accesso alla parete nord fu chiusa.
RENF - Fonte	bibliografia
RENF - Fonte	fonti archivistiche
REL - CRONOLOGIA, ESTREMO REMOTO	
RELS - Secolo	XV
RELI - Data	1447

REV - CRONOLOGIA, ESTREMO RECENTE**REVS - Secolo** XVI**REVI - Data** 1580**RE - NOTIZIE STORICHE****REN - NOTIZIA****REN R - Riferimento** carattere generale**RENN - Notizia**

Per volere di S. Carlo Borromeo, S. Siro cessò di essere parrocchia di Cemmo dal 1580, e fu sostituita da S. Stefano, più comoda perchè in paese. La pieve, progressivamente abbandonata, veniva quindi aperta solo in occasione delle feste solenni, ma conservava il privilegio dell'olio santo e della fonte battesimale. Proprio grazie a questo abbandono, la chiesa non ha subito grosse trasformazioni, risultando, oggi, uno degli esempi più interessanti di architettura romanica lombarda. Nel '700 nell'abside fu dipinto un affresco rappresentante S. Siro nell'atto di battezzare due fedeli, di cui non resta ora che qualche traccia.

RENF - Fonte bibliografia**RENF - Fonte** fonti archivistiche**REL - CRONOLOGIA, ESTREMO REMOTO****RELS - Secolo** XVI**RELI - Data** 1580**REV - CRONOLOGIA, ESTREMO RECENTE****REVS - Secolo** XVIII**REVI - Data** 1700**PN - PIANTA****PNT - PIANTA****PNTS - Schema** basilicale**PNTF - Forma** a tre navate**PNTE - Dati icnografici significativi** tre absidi semicircolari**FN - FONDAZIONI****FNA - Tipo di terreno a livello di appoggio** strutture sotterranee**FNS - STRUTTURE****FNSU - Ubicazione** sotto le absidi e ed i presbiteri**FNST - Tipo** cripta a tre navatelle**FNSQ - Qualificazione del tipo** volte a crociera e a bott**SV - STRUTTURE VERTICALI****SVC - TECNICA COSTRUTTIVA****SVCU - Ubicazione** intero bene**SVCT - Tipo di struttura** parete**SVCC - Genere** in conci di pietra squadr**SVCQ - Qualificazione del genere** in corsi orizzontali**SVCM - Materiali** calcare

SVCM - Materiali	arenaria
SVCM - Materiali	tufo
SO - STRUTTURE DI ORIZZONTAMENTO	
SOU - Ubicazione	navata
SOF - TIPO	
SOFG - Genere	capriate
SOE - STRUTTURA	
SOEC - Tecnica costruttiva	in legno
SO - STRUTTURE DI ORIZZONTAMENTO	
SOU - Ubicazione	presbiterio delle navatelle
SOF - TIPO	
SOFG - Genere	volta
SOFF - Forma	a crociera
CP - COPERTURE	
CPU - Ubicazione	navata
CPF - CONFIGURAZIONE ESTERNA	
CPFG - Genere	a tetto
CPFF - Forma	a capanna
CPM - MANTO DI COPERTURA	
CPMT - Tipo	lastre
CPMM - Materiali	ardesia
CP - COPERTURE	
CPU - Ubicazione	navate laterali
CPF - CONFIGURAZIONE ESTERNA	
CPFG - Genere	a tetto
CPFF - Forma	spiovente
CPM - MANTO DI COPERTURA	
CPMT - Tipo	lastre
CPMM - Materiali	ardesia
SC - SCALE	
SCL - SCALE	
SCLU - Ubicazione	interna
SCLO - Categoria	d'accesso alla cripta
SCLN - Quantita'	1
SCS - SCHEMA STRUTTURALE	
SCSM - Materiali	in pietra
SC - SCALE	
SCL - SCALE	
SCLU - Ubicazione	esterna
SCLG - Genere	a chiocciola
SCLO - Categoria	d'accesso al campanile
SCS - SCHEMA STRUTTURALE	

SCSM - Materiali	in pietra
-------------------------	-----------

PV - PAVIMENTI E PAVIMENTAZIONI

PVM - PAVIMENTI E PAVIMENTAZIONI

PVMU - Ubicazione	intero bene
--------------------------	-------------

PVMG - Genere	in lastre di pietra ben squadrate
----------------------	-----------------------------------

DE - ELEMENTI DECORATIVI

DEC - ELEMENTI DECORATIVI

DECU - Ubicazione	abside
--------------------------	--------

DECL - Collocazione	esterna
----------------------------	---------

DECT - Tipo	archetti
--------------------	----------

DECQ - Qualificazione del tipo	a tutto sesto
---------------------------------------	---------------

DEC - ELEMENTI DECORATIVI

DECU - Ubicazione	parete sud
--------------------------	------------

DECL - Collocazione	esterna
----------------------------	---------

DECT - Tipo	archetti pensili, cornice a denetlli
--------------------	--------------------------------------

DEC - ELEMENTI DECORATIVI

DECU - Ubicazione	parete sud
--------------------------	------------

DECL - Collocazione	esterna
----------------------------	---------

DECT - Tipo	portale
--------------------	---------

DEC - ELEMENTI DECORATIVI

DECU - Ubicazione	navatelle
--------------------------	-----------

DECL - Collocazione	interna
----------------------------	---------

DECT - Tipo	affresco
--------------------	----------

DEC - ELEMENTI DECORATIVI

DECU - Ubicazione	colonne
--------------------------	---------

DECL - Collocazione	interna
----------------------------	---------

DECT - Tipo	capitelli
--------------------	-----------

DEC - ELEMENTI DECORATIVI

DECL - Collocazione	interna
----------------------------	---------

DECT - Tipo	fonte battesimale
--------------------	-------------------

DECQ - Qualificazione del tipo	monolitico
---------------------------------------	------------

DECM - Materiali	calcare
-------------------------	---------

DEC - ELEMENTI DECORATIVI

DECL - Collocazione	interna
----------------------------	---------

DECT - Tipo	crocifisso
--------------------	------------

DECQ - Qualificazione del tipo	quattrocentesco
---------------------------------------	-----------------

DEC - ELEMENTI DECORATIVI

DECL - Collocazione	interna
----------------------------	---------

DECT - Tipo	trono
--------------------	-------

DECQ - Qualificazione del	
----------------------------------	--

tipo	settecentesco
DECM - Materiali	legno
LI - ISCRIZIONI, LAPIDI, STEMMI	
LSI - ISCRIZIONI, LAPIDI, STEMMI	
LSIU - Ubicazione	lunetta di sinistra sopra il portale
LSIG - Genere	iscrizione
LSIT - Tipo	a caratteri maiuscoli
LSII - Trascrizione testo	HINC DS INTRANDES AD TE B?N DIC PROPERANTES
LSI - ISCRIZIONI, LAPIDI, STEMMI	
LSIU - Ubicazione	nello strombo di una finestrella dell'abside centr
LSIG - Genere	epigrafe r
LSII - Trascrizione testo	MVNATIO / NTPONTICI RITO
CO - CONSERVAZIONE	
STC - STATO DI CONSERVAZIONE	
STCR - Riferimento alla parte	coperture
STCC - Stato di conservazione	mediocre
STC - STATO DI CONSERVAZIONE	
STCR - Riferimento alla parte	solai
STCC - Stato di conservazione	cattivo
STC - STATO DI CONSERVAZIONE	
STCR - Riferimento alla parte	intero bene
STCC - Stato di conservazione	buono
STCO - Indicazioni specifiche	E' necessaria la revisione delle coperture perchè ci sono infiltrazioni d'acqua. Sarebbero opportune anche alcune opere di revisione generale.
RS - RESTAURI	
RST - RESTAURI	
RSTR - Riferimento alla parte	intero bene
RSTI - Data inizio	1912
RSTF - Data fine	1936
RSTT - Tipo di intervento	1912-1914: sistemazione dell'attuale copertura a capriate lingee, rifacimento delle crociere sulle navatelle. All'esterno furono ampiamente rifatte le pareti della navata centrale e meridionale, e fu restaurato il portale (dov'è stata sistemata la lunetta col cherubino che prima era nella cripta, e sono state aggiunte due strombature e l'architrave). Fu aperta una nuova scala di accesso alla cripta, in luogo di quella originaria, che partiva dalla navata centrale. 1936: opere di rafforzamento
US - UTILIZZAZIONI	
USA - USO ATTUALE	

USAR - Riferimento alla parte	intero bene
USAD - Uso	chiesa
USO - USO STORICO	
USOR - Riferimento alla parte	intero bene
USOD - Uso	pieve
TU - CONDIZIONE GIURIDICA E VINCOLI	
CDG - CONDIZIONE GIURIDICA	
CDGG - Indicazione generica	proprietà Ente religioso cattolico
CDGS - Indicazione specifica	Parrocchia di S. Stefano di cemmo
NVC - PROVVEDIMENTI DI TUTELA	
NVCT - Tipo provvedimento	ope legis (L.1089/1939 art.4)
DO - FONTI E DOCUMENTI DI RIFERIMENTO	
FTA - DOCUMENTAZIONE FOTOGRAFICA	
FTAX - Genere	documentazione allegata
FTAP - Tipo	fotografia digitale (file)
FTAN - Codice identificativo	00133354-1
FTAT - Note	CEMMO-S. Siro: lato sud
FTAF - Formato	jpg
FTA - DOCUMENTAZIONE FOTOGRAFICA	
FTAX - Genere	documentazione allegata
FTAP - Tipo	fotografia digitale (file)
FTAN - Codice identificativo	00133354-2
FTAT - Note	CEMMO-S.Siro: navata centrale
FTAF - Formato	jpg
FTA - DOCUMENTAZIONE FOTOGRAFICA	
FTAX - Genere	documentazione allegata
FTAP - Tipo	fotografia digitale (file)
FTAN - Codice identificativo	00133354-3
FTAT - Note	CEMMO-S.SIRO: navata centrale
FTAF - Formato	jpg
FTA - DOCUMENTAZIONE FOTOGRAFICA	
FTAX - Genere	documentazione allegata
FTAP - Tipo	fotografia digitale (file)
FTAN - Codice identificativo	00133354-4
FTAT - Note	CEMMO-S.Siro: navata sud
FTAF - Formato	jpg
FTA - DOCUMENTAZIONE FOTOGRAFICA	
FTAX - Genere	documentazione allegata
FTAP - Tipo	fotografia digitale (file)

FTAN - Codice identificativo	00133354-5
FTAT - Note	CEMMO-S.Siro: presbiterio nord
FTAF - Formato	jpg
FTA - DOCUMENTAZIONE FOTOGRAFICA	
FTAX - Genere	documentazione allegata
FTAP - Tipo	fotografia digitale (file)
FTAN - Codice identificativo	00133354-6
FTAT - Note	CEMMO-S.Siro. navata nord
FTAF - Formato	jpg
FTA - DOCUMENTAZIONE FOTOGRAFICA	
FTAX - Genere	documentazione allegata
FTAP - Tipo	fotografia digitale (file)
FTAN - Codice identificativo	00133354-7
FTAT - Note	CEMMO-S.Siro: navata nord
FTAF - Formato	jpg
FTA - DOCUMENTAZIONE FOTOGRAFICA	
FTAX - Genere	documentazione allegata
FTAP - Tipo	fotografia digitale (file)
FTAN - Codice identificativo	00133354-8
FTAT - Note	CEMMO-S.Siro: navata sud
FTAF - Formato	jpg
FTA - DOCUMENTAZIONE FOTOGRAFICA	
FTAX - Genere	documentazione allegata
FTAP - Tipo	fotografia digitale (file)
FTAN - Codice identificativo	00133354-9
FTAT - Note	CEMMO-S.Siro: cripta
FTAF - Formato	jpg
FTA - DOCUMENTAZIONE FOTOGRAFICA	
FTAX - Genere	documentazione allegata
FTAP - Tipo	fotografia digitale (file)
FTAN - Codice identificativo	00133354-10
FTAT - Note	CEMMO-S.Siro: affresco della facciata nord: madonna con Bambino circondata dai simboli delle arti e dei mestieri (XV sec)
FTAF - Formato	jpg
FTA - DOCUMENTAZIONE FOTOGRAFICA	
FTAX - Genere	documentazione allegata
FTAP - Tipo	fotografia digitale (file)
FTAN - Codice identificativo	00133354-11
FTAT - Note	CEMMO-S.Siro: affresco nella navatella sud: madonna in trono (XV sec)
FTAF - Formato	jpg
FTA - DOCUMENTAZIONE FOTOGRAFICA	
FTAX - Genere	documentazione allegata

FTAP - Tipo	fotografia digitale (file)
FTAN - Codice identificativo	00133354-12
FTAT - Note	CEMMO-S.Siro: affresco nel presbiterio nord (XV sec)
FTAF - Formato	jpg
FTA - DOCUMENTAZIONE FOTOGRAFICA	
FTAX - Genere	documentazione allegata
FTAP - Tipo	fotografia digitale (file)
FTAN - Codice identificativo	00133354-13
FTAT - Note	CEMMO-S.Siro: affresco della navata nord: Battesimo (XV sec)
FTAF - Formato	jpg
FTA - DOCUMENTAZIONE FOTOGRAFICA	
FTAX - Genere	documentazione allegata
FTAP - Tipo	fotografia digitale (file)
FTAN - Codice identificativo	00133354-14
FTAT - Note	CEMMO-S.Siro : absidi
FTAF - Formato	jpg
FTA - DOCUMENTAZIONE FOTOGRAFICA	
FTAX - Genere	documentazione allegata
FTAP - Tipo	fotografia digitale (file)
FTAN - Codice identificativo	00133354-15
FTAT - Note	CEMMO-S.Siro: archetti pensili sulla navata sud
FTAF - Formato	jpg
FTA - DOCUMENTAZIONE FOTOGRAFICA	
FTAX - Genere	documentazione allegata
FTAP - Tipo	fotografia digitale (file)
FTAN - Codice identificativo	00133354-18
FTAT - Note	Mappa catastale
FTAF - Formato	jpg
FTA - DOCUMENTAZIONE FOTOGRAFICA	
FTAX - Genere	documentazione allegata
FTAP - Tipo	fotografia digitale (file)
FTAN - Codice identificativo	00133354-17
FTAT - Note	Pianta 17 - Brescia - Capo di Ponte - Cemmo - Chiesa di S. Siro (pieve) - scala 1:50 - Zavanella L.
FTAF - Formato	jpg
FTA - DOCUMENTAZIONE FOTOGRAFICA	
FTAX - Genere	documentazione allegata
FTAP - Tipo	fotografia digitale (file)
FTAN - Codice identificativo	0013354-20
FTAT - Note	Pianta quote superficie di calpestio n 20 - Brescia - Capo di Ponte - Cemmo - Chiesa di S. Siro (pieve) - scala 1:50 - Zavanella L.
FTAF - Formato	jpg
FTA - DOCUMENTAZIONE FOTOGRAFICA	

FTAX - Genere	documentazione allegata
FTAP - Tipo	fotografia digitale (file)
FTAN - Codice identificativo	0013354-21
FTAT - Note	Pianta 21 - Brescia - Capo di Ponte - Cemmo - Chiesa di S. Siro (pieve) - torre campanaria - scala 1:50 - Zavanella L.
FTAF - Formato	jpg

FTA - DOCUMENTAZIONE FOTOGRAFICA

FTAX - Genere	documentazione allegata
FTAP - Tipo	fotografia digitale (file)
FTAN - Codice identificativo	00133354-23
FTAT - Note	Pianta quotata n 23 - Brescia - Capo di Ponte - Cemmo - Chiesa di S. Siro (pieve) - cripta - scala 1:50 - Zavanella L.
FTAF - Formato	jpg

FTA - DOCUMENTAZIONE FOTOGRAFICA

FTAX - Genere	documentazione allegata
FTAP - Tipo	fotografia digitale (file)
FTAN - Codice identificativo	0013354-25
FTAT - Note	Pianta 25 - Brescia - Capo di Ponte - Cemmo - Chiesa di S. Siro (pieve) - cripta - scala 1:50 - Zavanella L.
FTAF - Formato	jpg

FTA - DOCUMENTAZIONE FOTOGRAFICA

FTAX - Genere	documentazione allegata
FTAP - Tipo	fotografia digitale (file)
FTAN - Codice identificativo	0013354-19
FTAT - Note	Pianta con proiezione delle coperture n 19 - Brescia - Capo di Ponte - Cemmo - Chiesa di S. Siro (pieve) - scala 1:50 - Zavanella L.
FTAF - Formato	jpg

FTA - DOCUMENTAZIONE FOTOGRAFICA

FTAX - Genere	documentazione allegata
FTAP - Tipo	fotografia digitale (file)
FTAN - Codice identificativo	00133354-18A
FTAT - Note	Pianta quotata n 18A - Brescia - Capo di Ponte - Cemmo - Chiesa di S. Siro (pieve) - scala 1:50 - Zavanella L.
FTAF - Formato	jpg

FTA - DOCUMENTAZIONE FOTOGRAFICA

FTAX - Genere	documentazione allegata
FTAP - Tipo	fotografia digitale (file)
FTAN - Codice identificativo	00133354-22
FTAT - Note	Pianta quotata n 22 - Brescia - Capo di Ponte - Cemmo - Chiesa di S. Siro (pieve) - torre campanaria - scala 1:50 - Zavanella L.
FTAF - Formato	jpg

FTA - DOCUMENTAZIONE FOTOGRAFICA

FTAX - Genere	documentazione allegata
FTAP - Tipo	fotografia digitale (file)

FTAN - Codice identificativo	00133354-24
FTAT - Note	Pianta con proiezione delle coperture n 24 - Brescia - Capo di Ponte - Cemmo - Chiesa di S. Siro (pieve) - cripta - scala 1:50 - Zavanella L
FTAF - Formato	jpg
BIB - BIBLIOGRAFIA	
BIBX - Genere	bibliografia di confronto
BIBA - Autore	Padre G.
BIBD - Anno di edizione	1608
BIBH - Sigla per citazione	Padr08
BIB - BIBLIOGRAFIA	
BIBX - Genere	bibliografia di confronto
BIBA - Autore	Faynus B.
BIBD - Anno di edizione	1658
BIBH - Sigla per citazione	Fayn58
BIB - BIBLIOGRAFIA	
BIBX - Genere	bibliografia di confronto
BIBA - Autore	Capoferri L.
BIBD - Anno di edizione	1803
BIBH - Sigla per citazione	Capo03
BIB - BIBLIOGRAFIA	
BIBX - Genere	bibliografia di confronto
BIBA - Autore	Odorici F.
BIBD - Anno di edizione	1854
BIBH - Sigla per citazione	Odor54
BIB - BIBLIOGRAFIA	
BIBX - Genere	bibliografia di confronto
BIBA - Autore	Guadagnini G.B.
BIBD - Anno di edizione	1857
BIBH - Sigla per citazione	Guad57
BIB - BIBLIOGRAFIA	
BIBX - Genere	bibliografia di confronto
BIBA - Autore	Cantù I.
BIBD - Anno di edizione	1859
BIBH - Sigla per citazione	Cant59
BIB - BIBLIOGRAFIA	
BIBX - Genere	bibliografia di confronto
BIBA - Autore	Gregorini G.
BIBD - Anno di edizione	1869
BIBH - Sigla per citazione	Greg69
BIB - BIBLIOGRAFIA	
BIBX - Genere	bibliografia di confronto
BIBA - Autore	Rizzi B.
BIBD - Anno di edizione	1870

BIBH - Sigla per citazione	Rizz70
BIB - BIBLIOGRAFIA	
BIBX - Genere	bibliografia di confronto
BIBA - Autore	Rosa G.
BIBD - Anno di edizione	1874
BIBH - Sigla per citazione	Rosa74
BIB - BIBLIOGRAFIA	
BIBX - Genere	bibliografia di confronto
BIBA - Autore	Favallini B.
BIBD - Anno di edizione	1886
BIBH - Sigla per citazione	Fava86
BIB - BIBLIOGRAFIA	
BIBX - Genere	bibliografia di confronto
BIBA - Autore	Rosa G.
BIBD - Anno di edizione	1886
BIBH - Sigla per citazione	Rosa86
BIB - BIBLIOGRAFIA	
BIBX - Genere	bibliografia di confronto
BIBA - Autore	De Dartein F.
BIBD - Anno di edizione	1892
BIBH - Sigla per citazione	Deda92
BIB - BIBLIOGRAFIA	
BIBX - Genere	bibliografia di confronto
BIBA - Autore	Biazzi P. / Colfi G. / Prudenzi P.
BIBD - Anno di edizione	1905
BIBH - Sigla per citazione	Biaz05
BIB - BIBLIOGRAFIA	
BIBX - Genere	bibliografia di confronto
BIBA - Autore	Putelli R.
BIBD - Anno di edizione	1909
BIBH - Sigla per citazione	Pute09
BIB - BIBLIOGRAFIA	
BIBX - Genere	bibliografia di confronto
BIBA - Autore	Canevali F.
BIBD - Anno di edizione	1912
BIBH - Sigla per citazione	Cane12
BIB - BIBLIOGRAFIA	
BIBX - Genere	bibliografia di confronto
BIBA - Autore	Kingsley Porte A.
BIBD - Anno di edizione	1915
BIBH - Sigla per citazione	King15
BIB - BIBLIOGRAFIA	

BIBX - Genere	bibliografia di confronto
BIBA - Autore	Puig I Cadafalch J.
BIBD - Anno di edizione	1935
BIBH - Sigla per citazione	Puig35

BIB - BIBLIOGRAFIA

BIBX - Genere	bibliografia di confronto
BIBA - Autore	Toesca P.
BIBD - Anno di edizione	1927
BIBH - Sigla per citazione	Toes27

BIB - BIBLIOGRAFIA

BIBX - Genere	bibliografia di confronto
BIBA - Autore	Sina A.
BIBD - Anno di edizione	1944
BIBH - Sigla per citazione	Sina44

BIB - BIBLIOGRAFIA

BIBX - Genere	bibliografia di confronto
BIBA - Autore	Frandi A. / Cagnoni G.
BIBD - Anno di edizione	1969
BIBH - Sigla per citazione	Fran69

AD - ACCESSO AI DATI

ADS - SPECIFICHE DI ACCESSO AI DATI

ADSP - Profilo di accesso	1
ADSM - Motivazione	scheda contenente dati liberamente accessibili

CM - COMPILAZIONE

CMP - COMPILAZIONE

CMPD - Data	1980
CMPN - Nome	Tagliaferri M.
FUR - Funzionario responsabile	Sala L. / Mori M.

RVM - TRASCRIZIONE PER INFORMATIZZAZIONE

RVMD - Data	2015
RVMN - Nome	Zola A.

AN - ANNOTAZIONI

La pieve di S. Siro si trova in posizione dominante rispetto al paese di Cemmo, la chiesa sorge in una località che, fin dall'antichità, fu centro di culto (vedi i massi con le incisioni preistoriche), e poi di difesa (vedi i resti di un castello medievale). L'edificio è isolato, a circa 1 km dal paese. Sorge su uno sperone roccioso a picco sul fiume Oglio. Dato che ad ovest (dove tradizionalmente c'è la facciata della chiesa) è addossato alla roccia, l'entrata principale, con un piccolo sagrato erboso, è a sud. La chiesa, situata su una rupe che discende a picco sul fiume Oglio, ha una pianta basilicale a tre navate, terminanti ad est con tre absidi ed a ovest con una gradinata irregolare, scavata nella roccia. Le navate, di lunghezza piuttosto ridotta, sono divise da arcate a pieno centro ornate di ghiere (decrementi in altezza da est ad ovest per creare l'illusione prospettica di maggiore profondità) e sorrette da

OSS - Osservazioni

pilastrini e colonne con capitelli a palmette e cavalli marini. Il pavimento, a livelli diversi, è in lastre di pietra. Il presbiterio è sopraelevato e, nella navatella a nord presenta una particolarità. Infatti, per mascherare all'interno l'andamento obliquo della parete nord, l'arco della crociera che vi è incastrato, è stato assottigliato ad ovest ed ingrossato ad est, in modo da ottenere una campata quasi quadrata. La copertura, in semplici capriate lignee a destra, è nascosta da due volte a crociera sulle campate a fianco del presbiterio. Sulle pareti delle navatelle, quattro affreschi del '400, piuttosto rovinati. All'esterno la muratura, in conci rettangolari e quadrati di selce ed arenaria, disposti in corsi regolari s vista è interrotta da sei monofore fortemente strombate nella navata centrale, e da due nella navatella nord. Data la particolare ubicazione dell'edificio, l'ingresso è a Sud laterale, mentre sono ancora visibili nella parete Nord le tracce di un antico arco e di due porte ora chiuse. il portale d'accesso a forte sguancio, è decorato con colonnine e pilastrini con motivi ad intreccio, animali, vitigni, ed è sormontato da una lunetta a tutto sesto su cui è inciso un cherubino. Ad est del portale, si apre una porta di accesso secondario. Sempre sul lato sud, una cornice a dentelli corona la parete della navatella, mentre un'altra più elaborata (con archetti rette da mensoline figuranti teste d'uomo ed animale) chiude quella della navata centrale. Ad est le absidi, che poggiano su un'alta base (corrispondente alla cripta) sono inquadrature dalle pareti terminali delle navate e divise in vari settori da lesene appiattite coronate da archetti a tutto sesto. Nella parte terminale dell'abside centrale si apre una decorazione a fornice. Il campanile, di pianta quadrata, con bifore e merlature, è innestato nella parte più alta della chiesa, ad ovest, e vi si accede tramite una scala a chiocciola a sinistra dall'ingresso. Sotto le absidi ed il presbiterio è situata la cripta, che presenta nel lato ovest una gradinata irregolare scavata nella roccia. Lo spazio interno è segnato da due colonne (risultate dalla divisione a metà di una colonna romana originale) con ricchi capitelli corinzi. Esse dividono la parte centrale dalla cripta in tre navatelle di due campate ciascuna, coperte da volte a crociera. Lateralmente, due navatelle di forma irregolare, coperte da una volta a crociera (quella a Sud) e da una a botte (quella a Nord). Fonti archivistiche: Archivio Vescovile di brescia: viste pastorali del 1567, 1573, 1580.