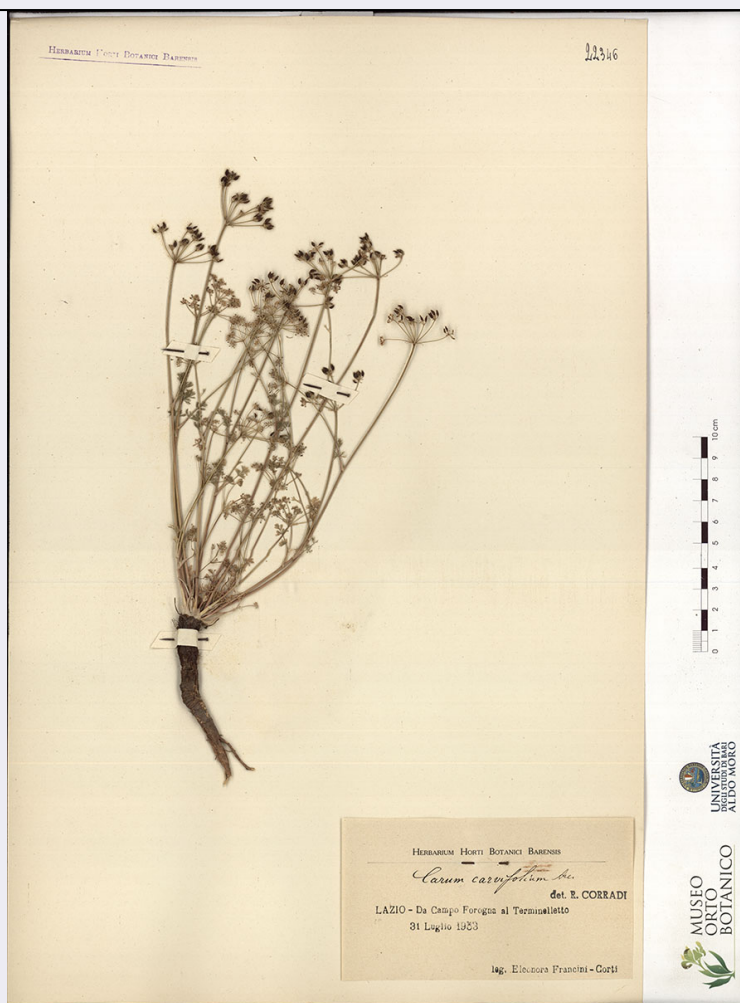


# SCHEDA



## CD - CODICI

TSK - Tipo scheda	BNB
LIR - Livello ricerca	C
NCT - CODICE UNIVOCO	
NCTR - Codice regione	16
NCTN - Numero catalogo generale	00300758
ESC - Ente schedatore	UNIBA
ECP - Ente competente	S114

## AC - ALTRI CODICI

ACI - Codice internazionale erbario	BI
ACK - Codice campione	22346

## OG - OGGETTO

OGT - OGGETTO	
OGTD - Definizione	campione
OGTK - Tipologia campione	essiccato

## SB - SISTEMATICA-BOTANICA

SBS - SISTEMATICA	
SBSF - Famiglia	Umbelliferae

<b>SBSN - Numero genere</b>	4403
<b>SBSC - Schema sistematico di riferimento</b>	Brummitt, R.K. 1992. Vascular plant families and genera. Royal Botanic Gardens, Kew.
<b>NBN - NOMENCLATURA</b>	
<b>NBNA - Specie nome completo</b>	Carum carvifolium Arc.
<b>DBV - DETERMINAVIT</b>	
<b>DBVA - Determinavit</b>	Corradi, Rinaldo
<b>CBP - COMPOSIZIONE CAMPIONE</b>	
<b>CBPE - Numero etichette</b>	1
<b>SBE - CARTELLINI/ ETICHETTE</b>	
<b>SBEI - Intestazione originale</b>	Herbarium Horti Botanici Barensis (BI)
<b>SBET - Testo</b>	Carum carvifolium Arc.; Lazio - Da Campo Forogna al Terminelletto; 31 luglio 1953 Legit: Eleonora Francini - Corti; Determ: R. Corradi
<b>SBEL - Lingua</b>	Italiano
<b>SBEC - Caratteri lingua</b>	latini
<b>SBEA - Autografia</b>	no
<b>LC - LOCALIZZAZIONE GEOGRAFICO-AMMINISTRATIVA</b>	
<b>PVC - LOCALIZZAZIONE GEOGRAFICO-AMMINISTRATIVA ATTUALE</b>	
<b>PVCS - Stato</b>	ITALIA
<b>PVCR - Regione</b>	Puglia
<b>PVCP - Provincia</b>	BA
<b>PVCC - Comune</b>	Bari
<b>LDC - COLLOCAZIONE SPECIFICA</b>	
<b>LDCT - Tipologia</b>	museo
<b>LDCU - Denominazione spazio viabilistico</b>	Via Edoardo Orabona, 4
<b>LDCM - Denominazione struttura conservativa</b>	Museo Orto Botanico dell'Università degli Studi di Bari "Aldo Moro"
<b>LDCS - Specifiche</b>	piano terra - stanze 6/7 MOB
<b>CO - CONSERVAZIONE</b>	
<b>STC - STATO DI CONSERVAZIONE</b>	
<b>STCT - Tipo</b>	secco
<b>STCD - Data</b>	2015
<b>STCC - Stato di conservazione</b>	buono
<b>TU - CONDIZIONE GIURIDICA E VINCOLI</b>	
<b>CDG - CONDIZIONE GIURIDICA</b>	
<b>CDGG - Indicazione generica</b>	proprietà Ente pubblico non territoriale
<b>CDGS - Indicazione specifica</b>	Università degli Studi di Bari "Aldo Moro"
<b>CDGI - Indirizzo</b>	Piazza Umberto I, 1
<b>DO - FONTI E DOCUMENTI DI RIFERIMENTO</b>	

**FTA - DOCUMENTAZIONE FOTOGRAFICA**

<b>FTAX - Genere</b>	documentazione allegata
<b>FTAP - Tipo</b>	(fotografia digitale)
<b>FTAN - Codice identificativo</b>	UBAOB22346

**AD - ACCESSO AI DATI****ADS - SPECIFICHE DI ACCESSO AI DATI**

<b>ADSP - Profilo di accesso</b>	1
<b>ADSM - Motivazione</b>	scheda contenente dati liberamente accessibili

**CM - COMPILAZIONE****CMP - COMPILAZIONE**

<b>CMPD - Data</b>	2015
<b>CMPN - Nome</b>	Mantino, Francesca
<b>RSR - Referente scientifico</b>	Garuccio, Augusto
<b>RSR - Referente scientifico</b>	Forte, Luigi
<b>FUR - Funzionario responsabile</b>	Francescangeli, Ruggero

**RVM - TRASCRIZIONE PER INFORMATIZZAZIONE**

<b>RVMD - Data</b>	2015
<b>RVMN - Nome</b>	Tomaiuolo, Elisabetta
<b>RVME - Ente</b>	Università degli Studi di Bari Aldo Moro