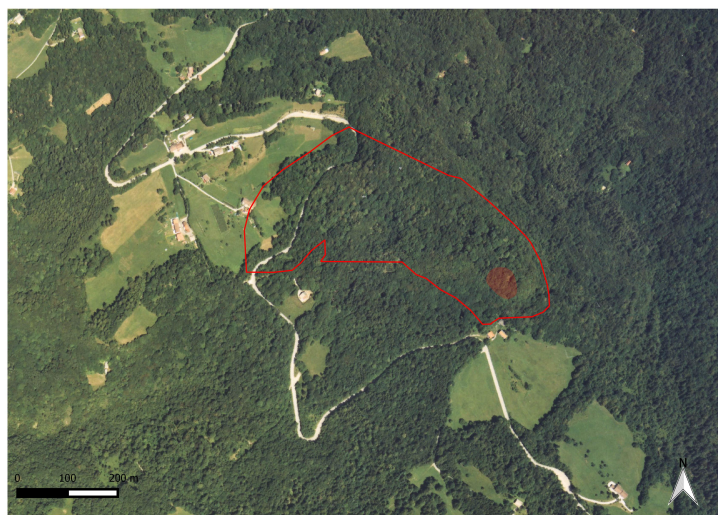


SCHEDA



CD - CODICI

TSK - Tipo scheda	SI
LIR - Livello ricerca	P
NCT - CODICE UNIVOCO	
NCTR - Codice regione	05
NCTN - Numero catalogo generale	00591286
ESC - Ente schedatore	S32
ECP - Ente competente	S32

OG - OGGETTO

OGT - OGGETTO

OGTD - Definizione	sito pluristratificato
OGTA - Livello di individuazione	rinvenimenti casuali e scavo
OGTN - Denominazione e numero sito	Limana, San Pietro in Tuba

LC - LOCALIZZAZIONE GEOGRAFICO-AMMINISTRATIVA

PVC - LOCALIZZAZIONE GEOGRAFICO-AMMINISTRATIVA

PVCS - Stato	ITALIA
PVCR - Regione	Veneto
PVCP - Provincia	BL
PVCC - Comune	Limana
PVL - Altra localita'	Monte San Pietro in Tuba (Cartografia IGM)

CS - LOCALIZZAZIONE CATASTALE

CTL - Tipo di localizzazione	localizzazione fisica
------------------------------	-----------------------

CTS - LOCALIZZAZIONE CATASTALE

CTSC - Comune	Limana
CTSF - Foglio/Data	21
CTSN - Particelle	30, 48, 49, 50, 51, 52, 53, 54, 57, 60, 61, 62, 63, 64, 65, 66, 67, 68, 76, 77, 184, 185, 186, 187, 201, 231, 232, 241, 243, 244, 245

GA - GEOREFERENZIAZIONE TRAMITE AREA

GAI - Identificativo area	2
GAL - Tipo di localizzazione	localizzazione fisica

GAD - DESCRIZIONE DEL POLIGONO**GADP - PUNTO DEL POLIGONO**

GADPX - Coordinata X	12.201727793
-----------------------------	--------------

GADPY - Coordinata Y	46.082575349
-----------------------------	--------------

GADP - PUNTO DEL POLIGONO

GADPX - Coordinata X	12.201716794
-----------------------------	--------------

GADPY - Coordinata Y	46.083330165
-----------------------------	--------------

GADP - PUNTO DEL POLIGONO

GADPX - Coordinata X	12.201870689
-----------------------------	--------------

GADPY - Coordinata Y	46.083696128
-----------------------------	--------------

GADP - PUNTO DEL POLIGONO

GADPX - Coordinata X	12.202255386
-----------------------------	--------------

GADPY - Coordinata Y	46.08410773
-----------------------------	-------------

GADP - PUNTO DEL POLIGONO

GADPX - Coordinata X	12.202771966
-----------------------------	--------------

GADPY - Coordinata Y	46.084382244
-----------------------------	--------------

GADP - PUNTO DEL POLIGONO

GADPX - Coordinata X	12.203464426
-----------------------------	--------------

GADPY - Coordinata Y	46.084671892
-----------------------------	--------------

GADP - PUNTO DEL POLIGONO

GADPX - Coordinata X	12.204057896
-----------------------------	--------------

GADPY - Coordinata Y	46.084953963
-----------------------------	--------------

GADP - PUNTO DEL POLIGONO

GADPX - Coordinata X	12.204519511
-----------------------------	--------------

GADPY - Coordinata Y	46.085098876
-----------------------------	--------------

GADP - PUNTO DEL POLIGONO

GADPX - Coordinata X	12.207036572
-----------------------------	--------------

GADPY - Coordinata Y	46.084161096
-----------------------------	--------------

GADP - PUNTO DEL POLIGONO

GADPX - Coordinata X	12.20734423
-----------------------------	-------------

GADPY - Coordinata Y	46.084100161
-----------------------------	--------------

GADP - PUNTO DEL POLIGONO

GADPX - Coordinata X	12.208036646
-----------------------------	--------------

GADPY - Coordinata Y	46.083673167
-----------------------------	--------------

GADP - PUNTO DEL POLIGONO

GADPX - Coordinata X	12.208630274
-----------------------------	--------------

GADPY - Coordinata Y	46.083269106
-----------------------------	--------------

GADP - PUNTO DEL POLIGONO

GADPX - Coordinata X	12.208959972
-----------------------------	--------------

GADPY - Coordinata Y	46.083017548
GADP - PUNTO DEL POLIGONO	
GADPX - Coordinata X	12.20908086
GADPY - Coordinata Y	46.082903174
GADP - PUNTO DEL POLIGONO	
GADPX - Coordinata X	12.209311656
GADPY - Coordinata Y	46.08256772
GADP - PUNTO DEL POLIGONO	
GADPX - Coordinata X	12.209465563
GADPY - Coordinata Y	46.082133172
GADP - PUNTO DEL POLIGONO	
GADPX - Coordinata X	12.209498525
GADPY - Coordinata Y	46.081950167
GADP - PUNTO DEL POLIGONO	
GADPX - Coordinata X	12.209498532
GADPY - Coordinata Y	46.081751976
GADP - PUNTO DEL POLIGONO	
GADPX - Coordinata X	12.209333639
GADPY - Coordinata Y	46.081645186
GADP - PUNTO DEL POLIGONO	
GADPX - Coordinata X	12.209036922
GADPY - Coordinata Y	46.081569012
GADP - PUNTO DEL POLIGONO	
GADPX - Coordinata X	12.208542215
GADPY - Coordinata Y	46.081568965
GADP - PUNTO DEL POLIGONO	
GADPX - Coordinata X	12.208190554
GADPY - Coordinata Y	46.081568947
GADP - PUNTO DEL POLIGONO	
GADPX - Coordinata X	12.208003771
GADPY - Coordinata Y	46.081492742
GADP - PUNTO DEL POLIGONO	
GADPX - Coordinata X	12.207970759
GADPY - Coordinata Y	46.081469908
GADP - PUNTO DEL POLIGONO	
GADPX - Coordinata X	12.20776188
GADPY - Coordinata Y	46.081469837
GADP - PUNTO DEL POLIGONO	
GADPX - Coordinata X	12.207465096
GADPY - Coordinata Y	46.081729107
GADP - PUNTO DEL POLIGONO	
GADPX - Coordinata X	12.207091446

GADPY - Coordinata Y	46.081965425
GADP - PUNTO DEL POLIGONO	
GADPX - Coordinata X	12.206717718
GADPY - Coordinata Y	46.08211795
GADP - PUNTO DEL POLIGONO	
GADPX - Coordinata X	12.206355021
GADPY - Coordinata Y	46.082331367
GADP - PUNTO DEL POLIGONO	
GADPX - Coordinata X	12.206102192
GADPY - Coordinata Y	46.08240759
GADP - PUNTO DEL POLIGONO	
GADPX - Coordinata X	12.205893384
GADPY - Coordinata Y	46.08254486
GADP - PUNTO DEL POLIGONO	
GADPX - Coordinata X	12.205750524
GADPY - Coordinata Y	46.082644007
GADP - PUNTO DEL POLIGONO	
GADPX - Coordinata X	12.20365122
GADPY - Coordinata Y	46.082712563
GADP - PUNTO DEL POLIGONO	
GADPX - Coordinata X	12.203776344
GADPY - Coordinata Y	46.082829568
GADP - PUNTO DEL POLIGONO	
GADPX - Coordinata X	12.203780547
GADPY - Coordinata Y	46.083094064
GADP - PUNTO DEL POLIGONO	
GADPX - Coordinata X	12.203427152
GADPY - Coordinata Y	46.08291695
GADP - PUNTO DEL POLIGONO	
GADPX - Coordinata X	12.203129656
GADPY - Coordinata Y	46.082695606
GADP - PUNTO DEL POLIGONO	
GADPX - Coordinata X	12.202903854
GADPY - Coordinata Y	46.082575394
GADP - PUNTO DEL POLIGONO	
GADPX - Coordinata X	12.202431223
GADPY - Coordinata Y	46.082552471
GADP - PUNTO DEL POLIGONO	
GADPX - Coordinata X	12.201727793
GADPY - Coordinata Y	46.082575349
GAQ - ALTIMETRIA DELL'AREA	
GAQI - Quota minima s.l.m.	665

GAQS - Quota massima s.l.m.	797
GAM - Metodo di georeferenziazione	perimetrazione esatta
GAT - Tecnica di georeferenziazione	rilievo da cartografia senza sopralluogo
GAP - Proiezione e Sistema di riferimento	WGS84
GAB - BASE DI RIFERIMENTO	
GABB - Descrizione sintetica	ICCD1004366_OI.ORTOI
GABT - Data	16-10-2015
GABO - Note	(3224707) -ORTOFOTO 2006- (http://wms.pcn.minambiente.it/ogc?map=/ms_ogc/WMS_v1.3/raster/ortofoto_colore_06.map) -OI. ORTOIMMAGINICOLORE.2006

RE - MODALITA' DI REPERIMENTO

RCG - RICOGNIZIONI	
RCGA - Responsabile scientifico	Mondini
RCGE - Motivo	lavori agricoli
RCGM - Metodo	occasionale
RCGD - Data	2001

DSC - DATI DI SCAVO	
SCAN - Denominazione dello scavo	San Pietro in Tuba
DSCF - Ente responsabile	Soprintendenza per i Beni Archeologici del Veneto
DSCA - Responsabile scientifico	Bianchin Citton, Elodia
DSCT - Motivo	ricerca scientifica
DSCM - Metodo	per saggi stratigrafici
DSCD - Data	2014

DT - CRONOLOGIA

DTZ - CRONOLOGIA GENERICA	
DTZG - Fascia cronologica di riferimento	secc. XII a.C. - XIV d.C.
DTS - CRONOLOGIA SPECIFICA	
DTSI - Da	1150 a.C.
DTSV - Validita'	ca
DTSF - A	1366 d.C.
DTM - Motivazione cronologia	analisi dei materiali
DTM - Motivazione cronologia	documentazione

AU - DEFINIZIONE CULTURALE

ATB - AMBITO CULTURALE	
ATBD - Denominazione	Fase di età del Bronzo
ATBM - Motivazione	

dell'attribuzione	analisi dei materiali
ATB - AMBITO CULTURALE	
ATBD - Denominazione	Fase di età del Ferro
ATBM - Motivazione dell'attribuzione	analisi dei materiali
ATB - AMBITO CULTURALE	
ATBD - Denominazione	Periodo medievale
ATBM - Motivazione dell'attribuzione	documentazione
MT - DATI TECNICI	
MIS - MISURE	
MISU - Unita'	mq
MISF - Superficie	1284235440
CO - CONSERVAZIONE	
STC - STATO DI CONSERVAZIONE	
STCC - Stato di conservazione	discreto
CA - CARATTERI AMBIENTALI	
GEF - GEOGRAFIA	
GEFD - Descrizione	In ambito montano, su un colle elevato (800 s.l.m.) in comune di Limana in posizione strategica di controllo sulla Val Belluna ed il Canale di Limana che mettono in collegamento il Trevigiano con il Bellunese
DA - DATI ANALITICI	
DES - DESCRIZIONE	
DESO - Descrizione	Il sito di San Pietro in Tuba sorge su un colle elevato (800 s.l.m.) in comune di Limana in posizione strategica di controllo sulla Val Belluna ed il Canale di Limana che mettono in collegamento il Trevigiano con il Bellunese. Le prime testimonianze della frequentazione del colle risalgono alla fine del Neolitico, ma è con la fase di passaggio dal Bronzo Recente al Bronzo Finale che il sito vede un primo sviluppo insediativo: a questo periodo infatti si fa risalire l'occupazione di una serie di siti d'altura che successivamente, nel corso del X sec. a.C., ebbe come esito la formazione di un sistema di castellieri a controllo di entrambi i versanti idrografici della valle del Piave (oltre a San Pietro in Tuba, Noal di Sedico, San Gregorio nelle Alpi – Suppiane, Castel de Pedena). Il villaggio venne ingrandito nel Bronzo Finale e nel Primo Ferro con opere di terrazzamento e con l'erezione di murature a secco che ancora si intravedono nell'area. La continuità insediativa è testimoniata da diversi reperti ceramici e da ciò che resta di probabili ripostigli di fonditori (un nucleo di frammenti di bronzo allo stato semilavorato riconducibili a pani a sezione piano-convessa e a colature di fusione assieme ad alcuni oggetti interi e frammentari), oltre che da un certo numero di maufatti metallici integri (ritrovati ai piedi del colle sul versante Nord-occidentale nei pressi di quello che all'epoca doveva essere un piccolo laghetto con sorgente perenne) probabilmente depositi con finalità rituali. Due rinvenimenti in particolare farebbero poi riferimento a contesti funerari: un piccolo biconico di impasto fine con le superfici lisciate di Bronzo Finale e un rasoio lunato con decorazione a sbalzo della primissima età del ferro. Del castello, che gli storici locali di

XVI e XVII sec. ritenevano fondato nel VI sec. ad opera di Goti ed Alemanni ai tempi della guerra gotica e facente parte di un sistema difensivo con Baldinica, Castellione, Casteldardo, San Boldo e Soccher, resterebbero poche tracce, non riconoscibili in superficie. Dai documenti medievali si sa che i possedimenti “in montis Sancti Petri” passarono nel 1075 al Vescovo di Frisinga e Abate di Innichen mentre di circa un secolo dopo (1185) è la bolla di Papa Lucio III a Gerardo Vescovo di Belluno nella quale si citano tra i possedimenti del religioso la “Cappellam S.Petri de Tuba”. Dalla metà del '300 il castello divenne una delle sedi dei cavalieri Teutonici che da qui presidiavano (in un sistema territoriale di controllo che comprendeva il Castello di San Boldo, la Casamatta, la Chiusa e Rocca di San Vittore e il Castello di Quero) il confine tra i domini tedeschi ed i territori controllati dai veneziani. Passato ai Carraresi negli anni '60 del XIV secolo il castello venne probabilmente distrutto su ordine dei Veneziani irritati per il sistema di fortificazioni dei Carraresi. I documenti parlano della distruzione del “Castello di San Boldo e la Casamatta con alcuni altri luoghi” tra i quali si pensa sia compreso il Castello di San Pietro in Tuba. Il monastero cistercense continuò ad occupare l'altura fino al 1578.

NCS - Interpretazione

San Pietro in Tuba risulta essere un sito pluristratificato con due distinte fasi di occupazione in epoca protostorica ed in epoca medievale. Tra il periodo di passaggio tra Bronzo Recente e Bronzo Finale ed il Primo Ferro la sommità del colle fu occupata da un castelliere che, attorno al X sec. a.C., fece parte di un sistema di siti analoghi a controllo dei due versanti della valle del Piave. Importante anche la scoperta di un possibile contesto di deposizioni cultuali di manufatti in bronzo nei pressi di una sorgente. Il valore strategico che l'insediamento aveva rivestito nell'età del Ferro, venne ribadito sicuramente nel pieno Medioevo (anche se alcuni storici del XVI e XVII sec. includono San Pietro in Tuba tra le fondazioni Longobarde di VI sec.) quando sorse un castello a controllo del passaggio tra il Trevigiano ed il Bellunese. Se dobbiamo accomunare la documentata distruzione del vicino Castello di San Boldo con le vicende di San Pietro in Tuba, fu proprio la posizione strategica del Castello a decretarne la definitiva distruzione nel 1366.

MTP - MATERIALI PRESENTI

MTPA - Assenza

MNP

TU - CONDIZIONE GIURIDICA E VINCOLI

CDG - CONDIZIONE GIURIDICA

CDGG - Indicazione generica

proprietà privata

NVC - PROVVEDIMENTI DI TUTELA

NVCT - Tipo provvedimento

DLgs n. 42/2004, art. 142, comma 1, lettera m

STU - STRUMENTI URBANISTICI

STUT - Strumenti in vigore

P.A.T.I. Limana - Trichiana

DO - FONTI E DOCUMENTI DI RIFERIMENTO

FTA - DOCUMENTAZIONE FOTOGRAFICA

FTAX - Genere

documentazione allegata

FTAP - Tipo

fotografia digitale (file)

FTAA - Autore

Air Data - Padova

FTAD - Data

2 agosto - 3 agosto 2003

FTAE - Ente proprietario	Regione Veneto
FTAN - Codice identificativo	New_1444729380320
FNT - FONTI E DOCUMENTI	
FNTP - Tipo	Pubblicazione del vincolo
FNTT - Denominazione	Le zone archeologiche del Veneto
FNTD - Data	1987/00/00
FNTN - Nome archivio	SBAV. Archivio generale. Sezione Tutela
FNTS - Posizione	Non indicata
FNTI - Codice identificativo	New_1445191811099
BIB - BIBLIOGRAFIA	
BIBX - Genere	bibliografia specifica
BIBA - Autore	Mondini C.
BIBD - Anno di edizione	2013
BIBH - Sigla per citazione	00002594
BIBN - V., pp., nn.	V. 1, p. 130
BIB - BIBLIOGRAFIA	
BIBX - Genere	bibliografia specifica
BIBA - Autore	Bianchin Citton E.
BIBD - Anno di edizione	2000
BIBH - Sigla per citazione	00002621
BIBN - V., pp., nn.	pp. 28-31
BIB - BIBLIOGRAFIA	
BIBX - Genere	bibliografia specifica
BIBA - Autore	Mondini C./ Villabruna A.
BIBD - Anno di edizione	1995
BIBH - Sigla per citazione	00002622
BIBN - V., pp., nn.	pp. 49-53
BIB - BIBLIOGRAFIA	
BIBX - Genere	bibliografia specifica
BIBA - Autore	Vedana M.
BIBD - Anno di edizione	1995
BIBH - Sigla per citazione	00002650
BIBN - V., pp., nn.	pp. 102-115
AD - ACCESSO AI DATI	
ADS - SPECIFICHE DI ACCESSO AI DATI	
ADSP - Profilo di accesso	1
ADSM - Motivazione	scheda contenente dati liberamente accessibili
CM - COMPILAZIONE	
CMP - COMPILAZIONE	
CMPD - Data	2015
CMPN - Nome	Putzolu, Cristiano
RSR - Referente scientifico	D'Incà, Chiara

