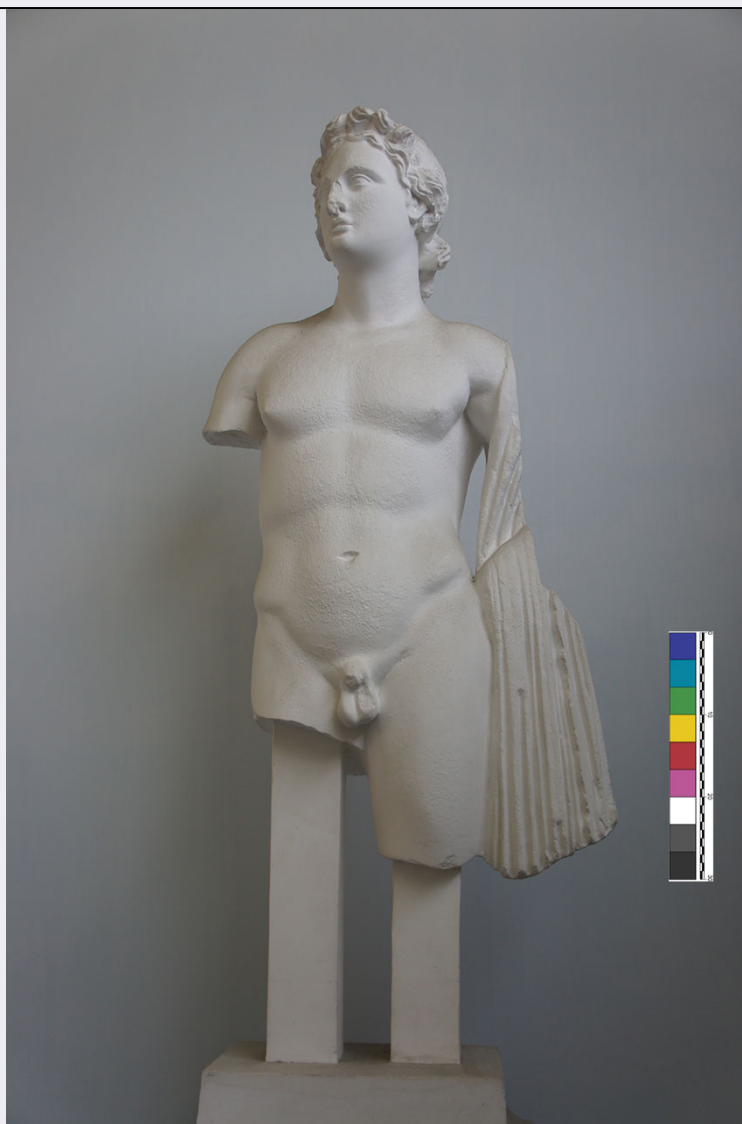


SCHEDA



CD - CODICI

TSK - Tipo Scheda	OA
LIR - Livello ricerca	P
NCT - CODICE UNIVOCO	
NCTR - Codice regione	12
NCTN - Numero catalogo generale	01320052
ESC - Ente schedatore	UNIRM1
ECP - Ente competente	S170

OG - OGGETTO

OGT - OGGETTO

OGTD - Definizione	calco di statua
OGTN - Denominazione /dedicazione	Statua di giovane, identificato come Dioniso

LC - LOCALIZZAZIONE GEOGRAFICO-AMMINISTRATIVA

PVC - LOCALIZZAZIONE GEOGRAFICO-AMMINISTRATIVA ATTUALE

PVCS - Stato	ITALIA
PVCR - Regione	Lazio

PVCP - Provincia	RM
PVCC - Comune	Roma
LDC - COLLOCAZIONE SPECIFICA	
LDCT - Tipologia	università
LDCN - Denominazione	Sapienza università di Roma
LDCC - Complesso monumentale di appartenenza	Edificio di Lettere e Filosofia
LDCU - Denominazione spazio viabilistico	Piazzale Aldo Moro, 5
LDCM - Denominazione attuale	Museo dell'Arte Classica
LDCS - Specifiche	Sala LI
UB - UBICAZIONE E DATI PATRIMONIALI	
INV - INVENTARIO DI MUSEO O SOPRINTENDENZA	
INVN - Numero	1003
INVD - Data	1981
DT - CRONOLOGIA	
DTZ - CRONOLOGIA GENERICA	
DTZG - Secolo	XX
DTS - CRONOLOGIA SPECIFICA	
DTSI - Da	1900
DTSF - A	1911
DTM - Motivazione cronologia	documentazione
AU - DEFINIZIONE CULTURALE	
ATB - AMBITO CULTURALE	
ATBD - Denominazione	Bottega anonima
ATBM - Motivazione dell'attribuzione	documentazione
MT - DATI TECNICI	
MTC - Materia e tecnica	gesso/ calco
MIS - MISURE	
MISU - Unita'	cm
MISA - Altezza	95
CO - CONSERVAZIONE	
STC - STATO DI CONSERVAZIONE	
STCC - Stato di conservazione	buono
STCS - Indicazioni specifiche	Sulla superficie sono visibili alcune tracce delle linee di giuntura della formatura a tasselli
DA - DATI ANALITICI	
DES - DESCRIZIONE	
DESO - Indicazioni sull'oggetto	Calco in gesso di statua maschile stante

DESI - Codifica Iconclass	92 L 1
DESS - Indicazioni sul soggetto	Il calco raffigura una statua giovanile, interpretata come un Dioniso, soprattutto in base alla ricca acconciatura del dio, formata da ciocche mosse, raccolte dietro la nuca. La figura, completamente nuda e con il solo himation arrotolato intorno al braccio sinistro, è parzialmente conservata, in quanto priva del braccio destro, di parte di entrambe le gambe, di una porzione del panneggio. L'opera originale, da cui deriva il calco, è stata trovata nel 1888 nel teatro di Sicione, conservata al Museo Archeologico Nazionale di Atene, è datata all'inizio del IV sec. a.C.
TU - CONDIZIONE GIURIDICA E VINCOLI	
CDG - CONDIZIONE GIURIDICA	
CDGG - Indicazione generica	proprietà Ente pubblico non territoriale
CDGS - Indicazione specifica	Sapienza Università di Roma
DO - FONTI E DOCUMENTI DI RIFERIMENTO	
FTA - DOCUMENTAZIONE FOTOGRAFICA	
FTAX - Genere	documentazione allegata
FTAP - Tipo	fotografia digitale (file)
FTAN - Codice identificativo	URM1MAC00125
BIB - BIBLIOGRAFIA	
BIBX - Genere	bibliografia specifica
BIBA - Autore	M. L. Morricone
BIBD - Anno di edizione	1981
BIBH - Sigla per citazione	UR100001
BIBN - V., pp., nn.	p. 74, sala LI, n. 4
BIL - Citazione completa	M.L. Morricone, Il Museo dei gessi dell'Università di Roma, Roma 1981.
AD - ACCESSO AI DATI	
ADS - SPECIFICHE DI ACCESSO AI DATI	
ADSP - Profilo di accesso	1
ADSM - Motivazione	scheda contenente dati liberamente accessibili
CM - COMPILAZIONE	
CMP - COMPILAZIONE	
CMPD - Data	2015
CMPN - Nome	Bucolo, Raffaella
RSR - Referente scientifico	Picozzi, Maria Grazia
FUR - Funzionario responsabile	Carlucci, Claudia (UNIRM1)
AN - ANNOTAZIONI	
OSS - Osservazioni	Il calco era stato esposto nella «Mostra Archeologica» del 1911, quindi fu certamente realizzato prima, o entro quell'anno.